



Progetto co-finanziato dall'Unione Europea



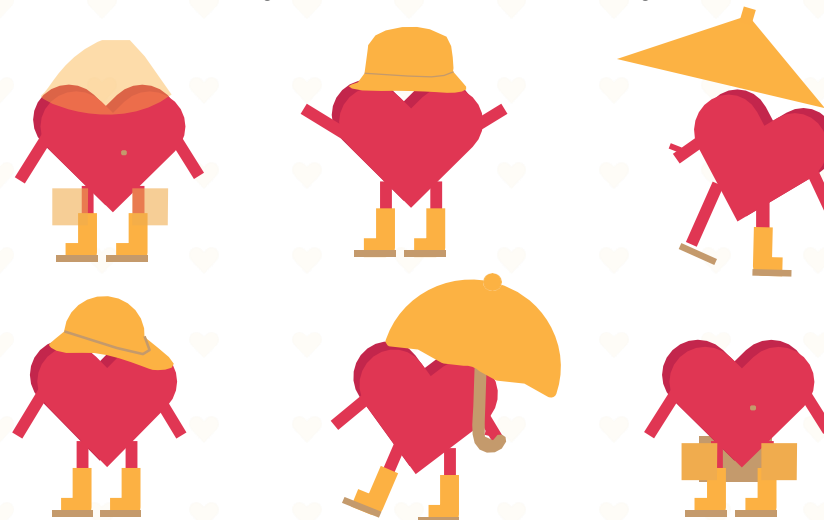
Regione Toscana



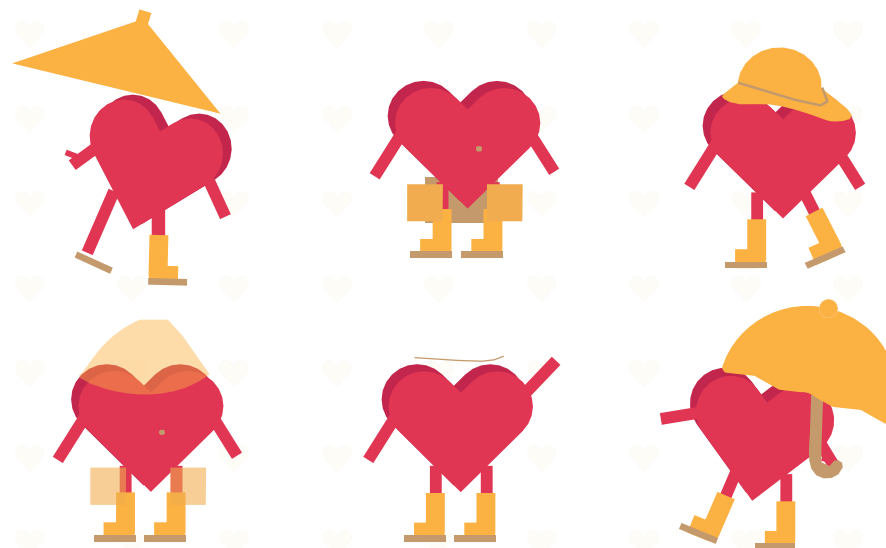
MINISTERO DELL'INTERNO

FONDO ASILO, MIGRAZIONE E INTEGRAZIONE (FAMI) 2014-2020

Obiettivo Specifico 1. Asilo - Obiettivo Nazionale 1. Accoglienza/Asilo - lett. C - Potenziamento del sistema di 1° e 2° accoglienza-Tutela della salute-PROG-2103 "SPRINT2



# KISSINI TANKALO KADIMOKOLUMAFUTO



Nimomilafta kalo Consultorio abesotola dulagiumalelto ignante  
dunna internet pour kalo ibesabatini dulajumalelto:  
[regione.toscana.it/contraccezione-gratuita](http://regione.toscana.it/contraccezione-gratuita) aninfana nidunta  
internet ibagelale iasafe kanciamambaletto :  
<https://icare.sanita.toscana.it/it/>

Toscana dian kenimussu ka kafun kumin mbeckela ka mokolu tanka uolom nomun keni moussuti **iba dila molma futole** pour ka mol kisi sasama. Nomu kenimussula kafognognati pour kamol kissi dinsotoma kamol kissi sasadjouma.

### ♥ **Abedila djannelma**

Abedila djannelma momin tessera sanitaria be mominbulu ani residence be mokominbulu ani domiciliari be mokominbulu Toscana konodjian, ani mokomini codici dobeje nibafolama STP (Animokomin nata Italia nimalafi katudjian). Bari kamol demaninkuolla futo:

- Momin issiobe sandjitani nani sandjimuka nilulu ( 14-25 sandji);
- Mominkebaiata ni issiobe sandjimukanni wuoro ani sanditannanilulu ni mu wollá code lemuntanti E02 - E90 - E91 - E92 - E93 - X01;
- Mussolu fanà ibadila woulufanamale mussomignedinsotò ni aiakonitigna karumukan ninworo aninfana mussu mignedinsotò ni amallafi kakonota nkotenko. Nimussolu siol gniantè sotolà sandji makan aninworo sandji tanninani nillulu.
- Aninfana kambandolu mininfana siobe sandji mukannilulu nibè university Pisa, Firenze, Siena ibadilawolufanamale futo.

### ♥ **Mokominlafta pour kaninquolusotò**

Ni issiobè sandjitanninani ani sandjimukaninani ignante tala duladoleto Consultori Giovani. Bari nissiochè sandjimukan nillulu ani sandjitanninani nillulu ignantetala dulaminto olom Consultori. Consolutori besotola dulaminto olom ospitalo. Nimomilafta pour kaninquolusotò ignante quominsotolà uolom tessera sanitaria, animominbekaranna ninkartobebulu pour ka karankè

Nimomilafta kalo Consultorio abesotola dulagiumalelto ignante dunna internet pour kalon ibesabatini dulajumalelto:  
*regione.toscana.it/contraccezione-gratuita aninfana nidunta internet ibagelale iasafe kanciamambaletto :*  
*https://icare.sanita.toscana.it/it/*

### ♥ **Kujomalel be mokolu kissila lolmu**

Bih kuciamambalebeje nibemokolu kissilà. Nitarà ospital Consultorio dottor nilakugnafo dottorgnala ibalonnale ibemakoilagnadi. Kuminbemokol kissilà olom:

- Omun boroloti
- Bandio
- Ring dolebeje ni ibadunna musuolla musuyakono pour musuo kanadinsoto (Anello vaginale)
- Aninkudo fanabeje ni ibadunna musuol lamussuakono pour musu kanadinsoto (spirali)
- Aninkudo fanabeje omunkujomaleti fensifadolom nibadunnamussuol bulokono pour kamussokissi dinsotoma
- condom

### ♥ **Niillafta pour kaborossan nininmusu kafutà suto**

Nininmusu kafutà suto ni condom teta o asicheno inimusu kakkafou bari iman condom dun nialmallafi pour musu kakonnotà alignante talà boro sanna .

Kenimusu ni alkafutà suto ni amallafi kadinsoto samandala musugnante boro tala pour akanadinsoto lerimukaninani leribioroulaninfula 72. Ni musuie leri keme aninmuka niaiosoto namamborota halni aiata atefuignala nkotenko.

Boroni ibadila mokoluma futo.

Nimomilafta pour kagnininkaloke inin Consultorio minsutiata ignante talagele. Niman consultorio sotoge ikata ospital Pronto Soccorso.

Ni kenimusu illafta kakkafu alka condom dun olebeteata bari kaborota watobe kenimusu kakkafun uoman betea watobe. Musu gnante boro talà nincondom mantrege pour akkanadinsoto bari kaborota watobe ofannamagni mimbeteata uolom condomti.