

DELIBERAZIONE DEL DIRETTORE GENERALE

STRUTTURA PROPONENTE: DIRETTORE GENERALE
OGGETTO: APPROVAZIONE ASSETTO ORGANIZZATIVO INTERNO AI DIPARTIMENTI CLINICI-OSPEDALIERI ED AL DIPARTIMENTO DI MEDICINA LEGALE, QUALITÀ E SICUREZZA DELLE CURE E TUTELA DEI DIRITTI IN SANITÀ.
L' Estensore Gianluca Spagnoli
Il Dirigente e il Responsabile del Procedimento, con la sottoscrizione della proposta di delibera, di pari oggetto n. 0000627 del 08/06/2026 <i>Hash pdf (SHA256): ad1f71228c31fadd6389d6f0606060df5152951dba8c3a0e2f146488bb0c88d</i> attestano che l'atto è legittimo nella forma e nella sostanza ed utile per il servizio pubblico. Il presente provvedimento contiene un trattamento di categorie particolari di dati personali: No Il Responsabile del Procedimento: Gianluca Spagnoli Il Dirigente: Marco Torre Ulteriori firmatari della proposta:
Il Funzionario addetto al controllo di budget, con il visto della proposta di delibera di pari oggetto n. 0000627 del 08/06/2026 <i>Hash pdf (SHA256): ad1f71228c31fadd6389d6f0606060df5152951dba8c3a0e2f146488bb0c88d</i>
La Direttrice Amministrativa - Dott.ssa Biancamaria Rossi
La Direttrice Sanitaria - Dott.ssa Barbara Innocenti
La Direttrice dei Servizi Sociali - Dott.ssa Patrizia Castellucci
Il Direttore Generale Dott. Marco Torre

STRUTTURE ASSEGNATARIE DEL PRESENTE ATTO:

IL DIRETTORE GENERALE

VISTO il Decreto Legislativo 30 Dicembre 1992 n. 502 "Riordino della disciplina in materia sanitaria, a norma dell'articolo 1 della legge 23 ottobre 1992, n. 421" e s.m.i.;

VISTE le Deliberazioni del Direttore Generale n. 872 e n. 873 del 22 Luglio 2016 con le quali sono stati approvati lo schema di Statuto e di Regolamento di Organizzazione dell'Azienda USL Toscana Sud Est, nonché le Deliberazioni n° 1454 del 30 dicembre 2019, la Deliberazione n. 185 del 21 febbraio 2024 e la Deliberazione n° 776 del 5 agosto 2025 che hanno parzialmente modificato gli artt. n° 6-8-16 del Regolamento di Organizzazione e n° 1 dello Statuto;

RICHIAMATA la Legge Regionale 24 Febbraio 2005, n. 40 "Disciplina del Servizio Sanitario Regionale" e ss.mm.ii.;

VISTO il Decreto del Presidente della Giunta Regionale Toscana n. 13 del 27 gennaio 2025 con cui si nomina il Dott. Marco Torre nell'incarico di Direttore Generale dell'Azienda USL Toscana Sud Est;

RICHIAMATA la Delibera n. 94 del 30 gennaio 2025 di insediamento del Dott. Marco Torre nelle funzioni i Direttore Generale dell'Azienda USL Toscana Sud Est a far data dal 30 gennaio 2025 e di presa d'atto del contratto di prestazione d'opera intellettuale per lo svolgimento delle proprie funzioni;

VISTA la Deliberazione n. 1209 del 22 dicembre 2025, con la quale è stato approvato il nuovo assetto dei Dipartimenti, dello Staff della Direzione Strategica e l'elenco delle strutture organizzative ad essi afferenti, nonché l'elenco delle strutture direttamente afferenti alla Direzione Generale, come meglio specificato negli Allegati A e B della stessa;

ATTESO che nella Deliberazione n. 1209/2025 sopra richiamata era stato dato mandato ai Direttori/alle Direttrici dei Dipartimenti di natura sanitaria di elaborare una proposta di riorganizzazione del proprio Dipartimento declinando le Aree Dipartimentali interne, da definirsi, prevalentemente, per linee professionali omogenee ed a valenza aziendale;

VISTE le proposte, valutate ed approvate dalla Direzione aziendale, con le quali i Direttori dei Dipartimenti Clinici-Ospedalieri ed il Direttore del Dipartimento di "Medicina Legale, qualità e sicurezza delle cure" hanno ridefinito, ciascuno per quanto di propria competenza, l'elenco delle strutture organizzative interne al proprio Dipartimento (AD, UOC, UOSD e UOS), modificando/integrando il Repertorio di cui alla Deliberazione n. 1209/2025 sopra richiamata;

DATO ATTO che il Direttore del Dipartimento "*Medicina legale, qualità e sicurezza delle cure*", Dr. Pasquale Giuseppe Macrì ed il Direttore del Dipartimento "*Cardio-toraco-neuro-diabetologico*" hanno anche proposto di modificare la denominazione del proprio Dipartimento rispettivamente in "*Medicina Legale, Qualità e Sicurezza delle Cure e Tutela dei diritti in Sanità*" e in "*Cardio-toraco-neuro-metabolico*" al fine di renderla più coerente con le funzioni e le attività afferenti agli stessi dipartimenti;

DATO ATTO che il nuovo assetto organizzativo interno ai suddetti dipartimenti è stato oggetto di preventiva informativa alle OO.SS. della Dirigenza Area Sanità in data 28 maggio 2026 e successivamente inviato alle stesse con apposita comunicazione e-mail, prevedendo l'apertura di un tavolo di confronto con tali Organizzazioni, volto a definire e valorizzare le ricadute che la nuova riorganizzazione avrà sull'assetto degli incarichi nonché la ridefinizione degli incarichi di rete;

RITENUTO pertanto, di dover approvare il nuovo assetto organizzativo interno dei Dipartimenti Clinici-Ospedalieri e del Dipartimento di Medicina Legale, Qualità e Sicurezza delle Cure e Tutela dei diritti in Sanità, nonché l'elenco delle strutture organizzative ad essi afferenti, come meglio specificato nell'Allegato A alla presente deliberazione, sua parte integrante e sostanziale, nel quale è rappresentata graficamente anche l'articolazione gerarchica e funzionale tra le suddette strutture organizzative;

PRECISATO che gli assetti organizzativi dei dipartimenti rappresentati nell'Allegato A potrà subire ulteriori modifiche a seguito di future esigenze organizzative nonché a seguito di quanto scaturirà dal suddetto confronto con le OO.SS. di categoria;

PRECISATO altresì che l'attivazione delle strutture organizzative di nuova istituzione rappresentate nell'Allegato A avverrà con l'individuazione dei rispettivi direttori/direttrici/responsabili con successivi atti deliberativi e che fino ad allora, al fine di garantire la continuità dei processi, restano confermati l'attuale organizzazione ed i corrispettivi incarichi di responsabilità ad oggi ancora in essere;

ATTESTATA la legittimità e la regolarità formale e sostanziale della presente proposta;

ACQUISITI in merito i pareri favorevoli della Direttrice Sanitaria , della Direttrice Amministrativa e della Direttrice dei Servizi Sociali;

DELIBERA

per quanto espresso in premessa, che qui si intende integralmente riportato:

1. di modificare/integrare il Repertorio di cui alla Deliberazione n. 1209/2025 richiamata in premessa e, pertanto, approvare il nuovo assetto organizzativo interno dei Dipartimenti Clinici-Opedalieri e del Dipartimento di Medicina Legale, Qualità e Sicurezza delle Cure e Tutela dei diritti in Sanità, nonché l'elenco delle strutture organizzative ad essi afferenti, come meglio specificato nell'Allegato A alla presente deliberazione, sua parte integrante e sostanziale, nel quale è rappresentata graficamente anche l'articolazione gerarchica e funzionale tra le suddette strutture organizzative;
2. di dover modificare, inoltre, la denominazione del Dipartimento "*Medicina legale, qualità e sicurezza delle cure*" in "*Medicina Legale, Qualità e Sicurezza delle Cure e Tutela dei diritti in Sanità*" e la denominazione del Dipartimento "*Cardio-toraco-neuro-diabetologico*" in "*Cardio-toraco-neuro-metabolico*";
3. di prevedere l'apertura di un tavolo di confronto con le OO.SS. della Dirigenza Area Sanità, volto a definire e valorizzare le ricadute che la nuova riorganizzazione avrà sull'assetto degli incarichi nonché la ridefinizione degli incarichi di rete;
4. di precisare che gli assetti organizzativi dei dipartimenti rappresentati nell'Allegato A potrà subire ulteriori modifiche a seguito di future esigenze organizzative nonché a seguito di quanto scaturirà dal suddetto confronto con le OO.SS. di categoria;
5. di precisare altresì che l'attivazione delle strutture organizzative di nuova istituzione rappresentate nell'Allegato A avverrà con l'individuazione dei rispettivi direttori/direttrici/responsabili con successivi atti deliberativi e che fino ad allora, al fine di garantire la continuità dei processi, restano confermati l'attuale organizzazione ed i corrispettivi incarichi di responsabilità ad oggi ancora in essere;
6. di dichiarare, ai sensi dell'art. 42, comma 4 della L.R.T. n. 40/2005, il presente atto immediatamente esecutivo, stante la necessità di proseguire il processo di revisione organizzativa dei Dipartimenti rappresentati nell'Allegato A alla presente deliberazione;
7. di stabilire che il Responsabile del procedimento, ai sensi dell'art. 6 della Legge n. 241 del 7 agosto 1990 e ss.mm.ii, è Gianluca Spagnoli.

IL DIRETTORE GENERALE
(Dr. Marco Torre)



Allegato A

Nuovo assetto organizzativo interno dei dipartimenti clinici-ospedalieri e del Dipartimento di Medicina legale, qualità e sicurezza delle cure e tutela dei diritti in sanità

**Dipartimento Medicina
Interna e Specialità
Mediche - 1**

DIRETTORE DIPARTIMENTO

Rete interdipartimentale dello
scompenso cardiaco

Rete Endocrinologica

Rete Nutrizione clinica

Rete Reumatologica

UOSD Allergologia e
immunologia clinica

UOSD Nutrizione clinica -
Area Sud

UOSD Nutrizione clinica -
Area Est

**Area Dipartimentale Medicina Interna -
Area provinciale Grossetana e PO Amiata Senese, Valdorcia e Valdichiana
Senese**

**Area Dipartimentale Medicina Interna -
Area provinciale Aretina e PO Alta Valdelsa**

UOC Medicina interna - SO
Grosseto

UOS Medicina Interna-
High Care - SO Grosseto

UOC Medicina interna - SO
Massa Marittima

UOS Medicina Interna-
High Care - SO Massa
Marittima

UOC Medicina interna - SO
Orbetello

UOS Terapia
anticoagulante e
diagnostica vascolare non
invasiva - SO Orbetello

UOC Medicina interna - SO
Casteldelpiano

UOS Malattie della tiroide
e diabete mellito - SO
CdP

UOS Medicina
cardiovascolare - SO CdP

UOC Medicina interna - SO
Pitigliano

UOS Rapporti con
medicina territoriale - SO
Pitigliano

UOSD Reumatologia - SO
Grosseto

UOSD Endocrinologia - SO
Grosseto

UOC Medicina interna -
SO Montepulciano

UOS Medicina
respiratoria - SO
Montepulciano

UOS Medicina interna
- High Care - SO
Montepulciano

UOC Medicina interna -
SO Abbadia S. Salvatore

UOS Medicina interna
- High Care - SO
Abbadia S. Salvatore

UOS Medicina
cardiovascolare - SO
Abbadia S. Salvatore

UOC Medicina interna -
PO Alta Valdelsa

UOS Diagnostica
vascolare non invasiva
- PO Alta Valdelsa

UOSD Medicina
respiratoria - PO Alta
Valdelsa

UOC Medicina interna - SO
Arezzo

UOC Medicina interna - SO
Bibbiena

UOS Medicina
respiratoria - SO Bibbiena

UOC Medicina interna - SO
Cortona

UOSD Endocrinologia - SO
Arezzo

UOC Medicina interna - PO
Valdarno

UOS Diabete e malattie
del ricambio - PO
Valdarno

UOS Medicina interna
High-Care - PO Valdarno

UOS Medicina
respiratoria - PO
Valdarno

UOC Medicina interna - SO
S. Sepolcro

UOS Medicina interna
High-Care - SO S.
Sepolcro

UOSD Reumatologia - SO
Arezzo

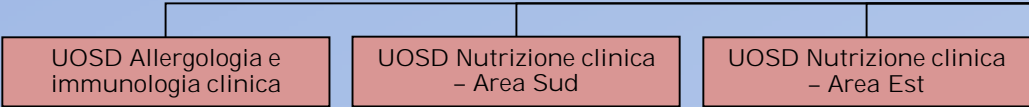
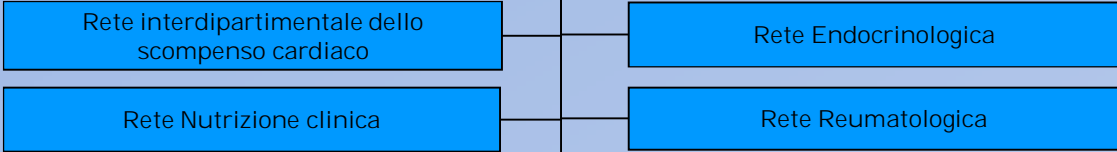
Grosseto

Siena

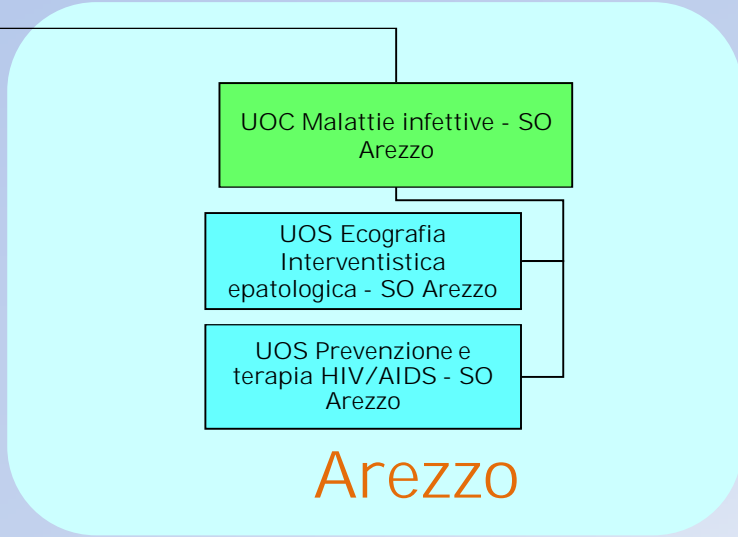
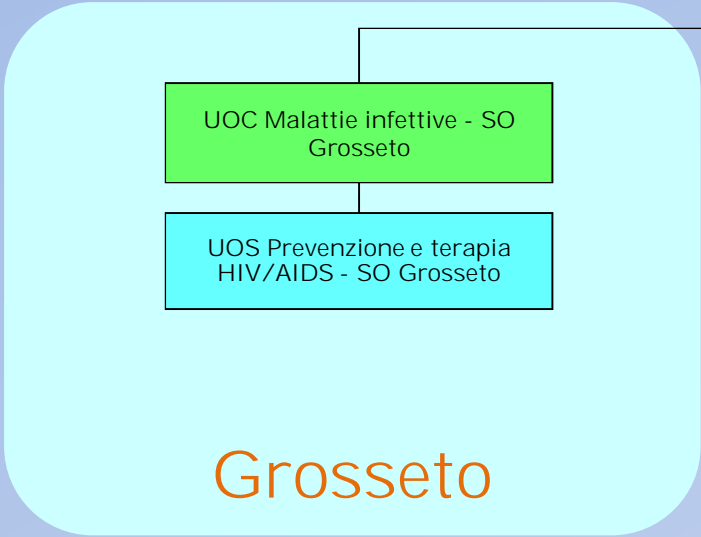
Arezzo

Dipartimento Medicina Interna e Specialità Mediche - 2

DIRETTORE DIPARTIMENTO



Area Dipartimentale Malattie Infettive



Dipartimento Medicina Interna e Specialità Mediche - 3

DIRETTORE DIPARTIMENTO

Rete Interdipartimentale dello scompenso cardiaco

Rete Endocrinologica

Rete Nutrizione clinica

Rete Reumatologica

UOSD Allergologia e immunologia clinica

UOSD Nutrizione clinica - Area Sud

UOSD Nutrizione clinica - Area Est

Area Dipartimentale Geriatria

UOC Geriatria - Area provinciale Grossetana

UOSD Ortogeriatria - SO Grosseto

UOSD Geriatria - PPOO Area provinciale Senese

UOC Geriatria - Area provinciale Aretina

UOS Ortogeriatria - SO Arezzo

Grosseto

Siena

Arezzo

**Dipartimento Medicina
Interna e Specialità
Mediche - 4**

DIRETTORE DIPARTIMENTO

Rete Interdipartimentale dello
scompenso cardiaco

Rete Endocrinologica

Rete Nutrizione clinica

Rete Reumatologica

UOSD Allergologia e
immunologia clinica

UOSD Nutrizione clinica
- Area Sud

UOSD Nutrizione clinica
- Area Est

**Area Dipartimentale
Nefrologia e Dialisi**

UOC Nefrologia e
dialisi - SO Grosseto -
SO Casteldelpiano

UOSD Nefrologia e
Dialisi - PO Colline
dell'Albegna

UOS Emodialisi -
SO Casteldelpiano

UOSD Nefrologia e
Dialisi - SO Massa
Marittima

Grosseto

UOSD Nefrologia e
Dialisi - PO Alta
Valdelsa

UOSD Nefrologia e
Dialisi - PO Amiata
Senese, Val d'Orcia e
Valdichiana Senese

Siena

UOC Nefrologia e Dialisi -
PO Aretino, Casentino,
Valtiberina e della
Valdichiana Aretina

UOSD Nefrologia e
Dialisi - PO Valdarno

UOS Emodialisi - SO
Bibbiena

UOS Emodialisi - SO
Cortona

UOS Emodialisi - SO
S. Sepolcro

Arezzo

Dipartimento Cardio-Toraco-Neuro-Metabolico -

1

DIRETTORE DIPARTIMENTO

Rete Emodinamica e cardiologia interventistica

Rete Pneumologica domiciliare

Rete gestionale interdipartimentale della diabetologia

Rete gestionale interdipartimentale della pneumologia

UOC Cardiologia - PO Amiata Senese, Val d'Orcia e Valdichiana Senese

UOS Elettrofisiologia- Impianti pacemaker - SO Montepulciano

UOSD Artmologia Interventistica - SO Arezzo

UOSD Interventistica Cardiovascolare - SO Arezzo

Area Dipartimentale Cardiologia

UOC Cardiologia - SO Grosseto - SO Casteldelpiano

UOS Diagnostica cardiovascolare del paziente con cardiopatia complessa - SO Grosseto

UOS Terapia Intensiva e post-intensiva Cardiologica - SO Grosseto

UOS Elettrofisiologia - SO Grosseto

UOSD Cardiologia - SO Massa Marittima

UOSD Cardiologia - PO Colline dell'Albegna

UOSD Interventistica Cardiovascolare - SO Grosseto

Grosseto

UOSD Cardiologia - PO Alta Valdelsa

Siena

UOC Cardiologia - SO Arezzo - SO Bibbiena - SO Sansepolcro

UOS Terapia intensiva cardiologica - SO Arezzo

UOS Attività ambulatoriale e continuità assistenziale ospedale-territorio - SO Arezzo

UOS Cardiologia - SO Bibbiena

UOS Cardiologia - SO S. Sepolcro

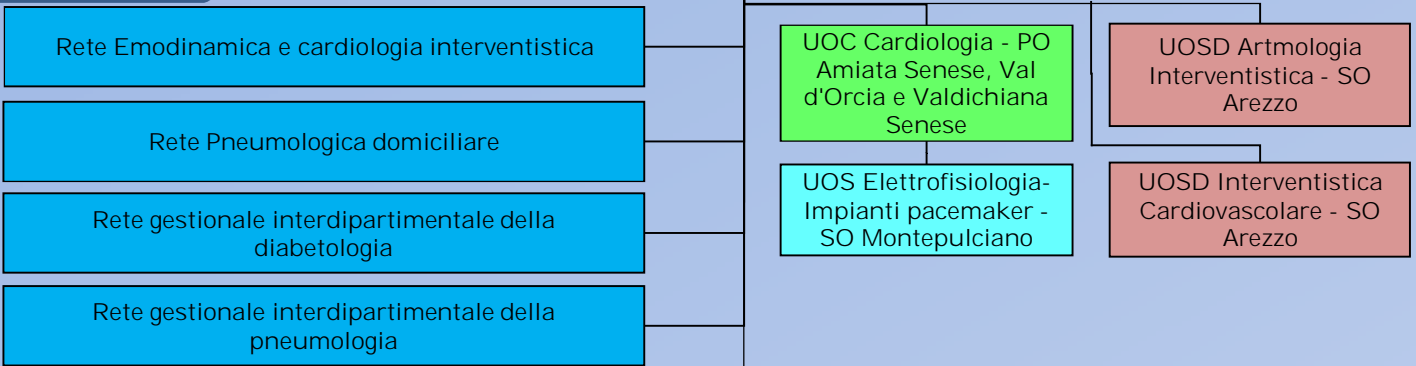
UOC Cardiologia - PO Valdarno

UOSD Cardiologia - SO Cortona

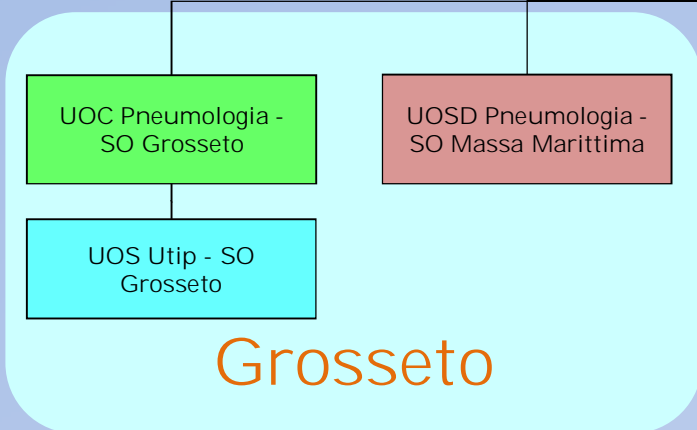
Arezzo

Dipartimento Cardio-
Toraco-Neuro-Metabolico -
2

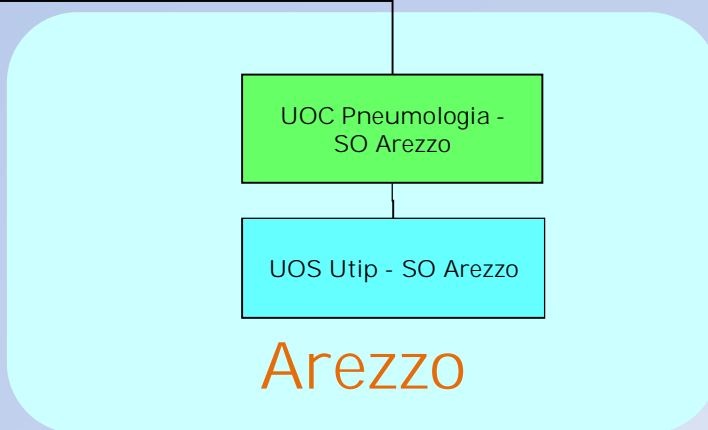
DIRETTORE DIPARTIMENTO



Area Dipartimentale
Pneumologia

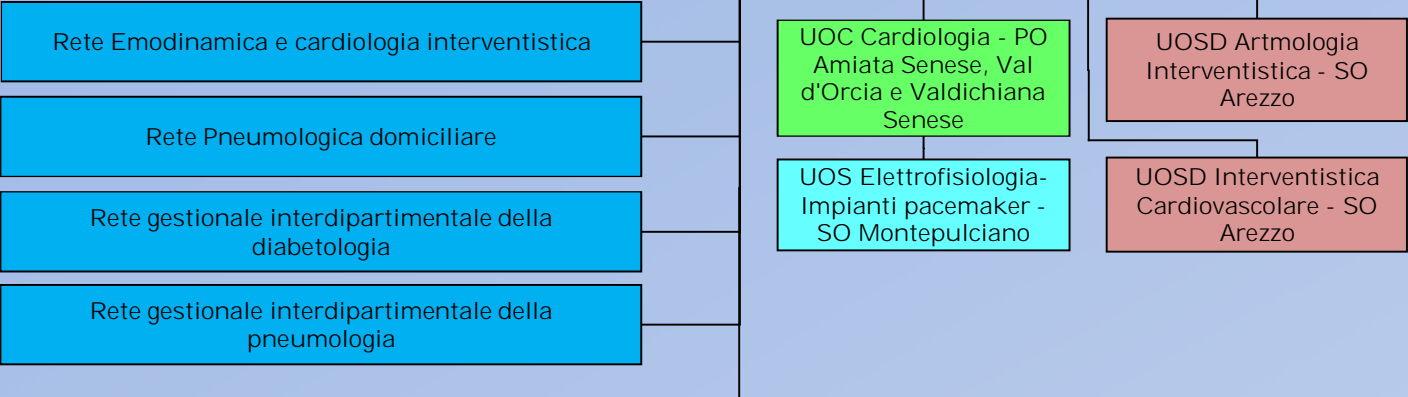


UOSD Pneumologia
territoriale - Aziendale

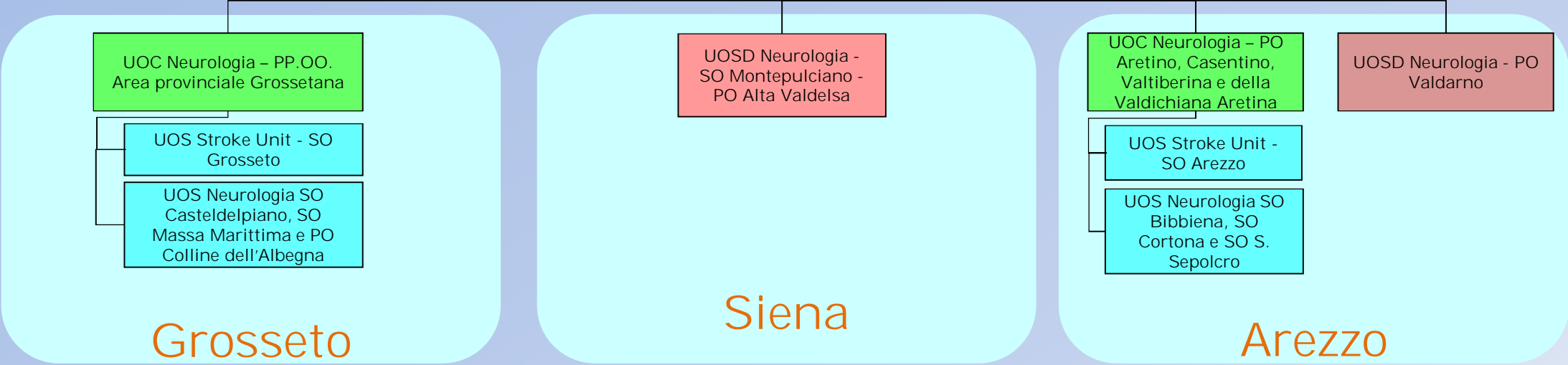


**Dipartimento Cardio-
Toraco-Neuro-Metabolico -
3**

DIRETTORE DIPARTIMENTO



Area Dipartimentale Neurologia



Dipartimento Cardio-Toraco-Neuro-Metabolico - 4

DIRETTORE DIPARTIMENTO

- Rete Emodinamica e cardiologia interventistica
- Rete Pneumologica domiciliare
- Rete gestionale interdipartimentale della diabetologia
- Rete gestionale interdipartimentale della pneumologia

UOC Cardiologia - PO Amiata Senese, Val d'Orcia e Valdichiana Senese

UOS Elettrofisiologia- Impianti pacemaker - SO Montepulciano

UOSD Artmologia Interventistica - SO Arezzo

UOSD Interventistica Cardiovascolare - SO Arezzo

Area Dipartimentale Diabetologia

UOC Diabetologia e malattie metaboliche - SO Grosseto

Grosseto

UOSD Diabetologia e malattie metaboliche - PO Alta Valdelsa - SO Montepulciano

Siena

UOC Diabetologia e malattie metaboliche - SO Arezzo

Arezzo

Dipartimento Cardio-Toraco-Neuro-Metabolico e Dipartimento Materno Infantile

DIRETTORI DI DIPARTIMENTO CTNM e MI

Area Dipartimentale professionale interdipartimentale di Cardiologia Pediatrica

UOC e UOSD di Cardiologia Area provinciale Grossetana

UOC Pediatria Area Provinciale Grossetana

Grosseto

UOC e UOSD Cardiologia Area provinciale Senese

UOC Pediatria Area provinciale Senese

Siena

UOC e UOSD Cardiologia - Area provinciale Aretina

UOC e UOSD Pediatria Area provinciale Aretina

Arezzo

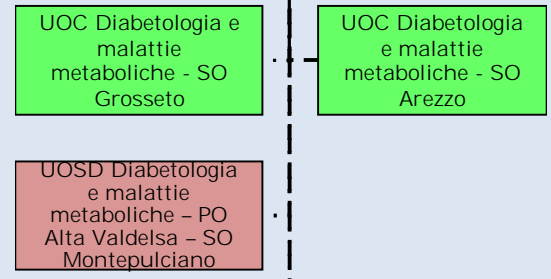
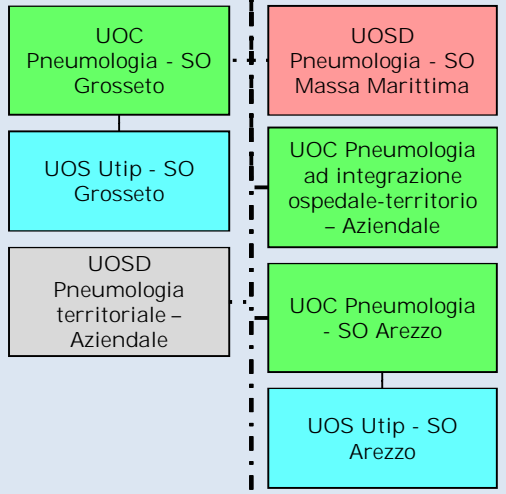
Le Reti gestionali interdipartimentali del Dipartimento Cardio-Toraco-Neuro-Metabolico



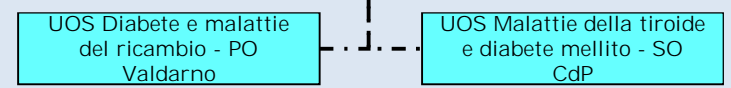
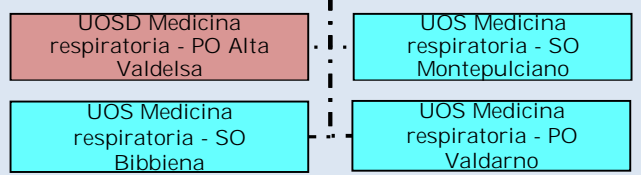
DIRETTORE DIPARTIMENTO



Dipartimento Cardio-Toraco-Neuro-Metabolico



Dipartimento Medicina interna e delle specialità mediche



Dipartimento di Chirurgia Generale e d'Urgenza e delle Malattie dell'Apparato digerente - 1

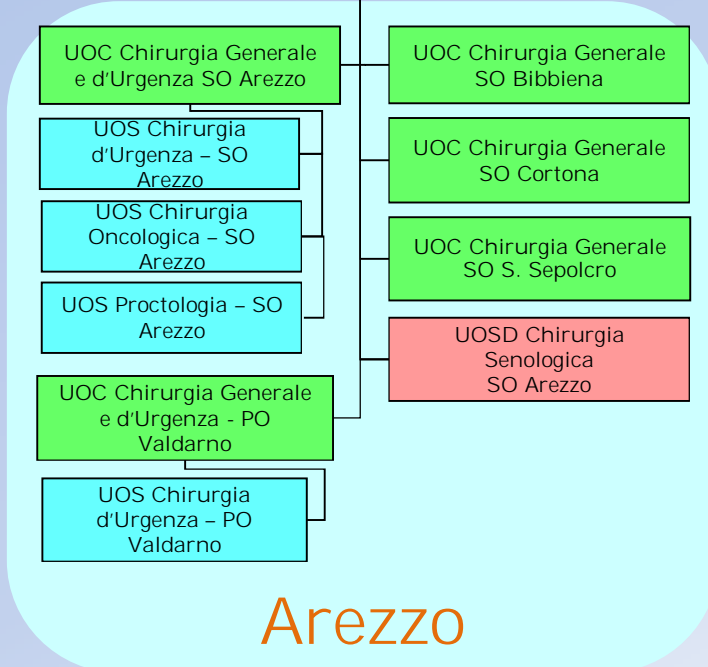
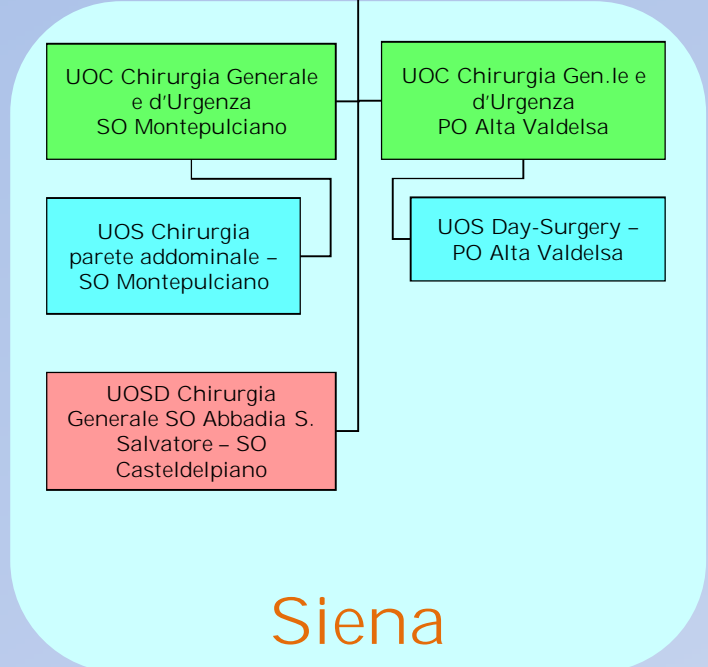
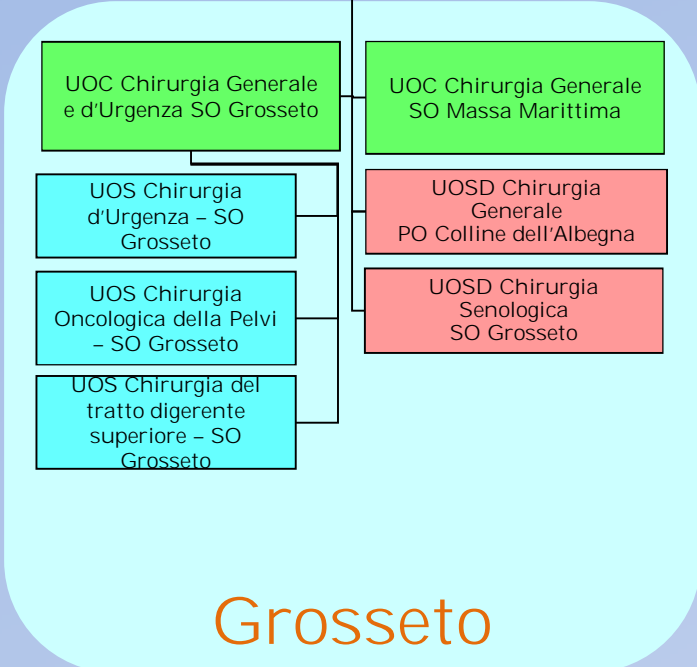
DIRETTORE DIPARTIMENTO

Rete Endoscopie digestive

Area Dipartimentale Chirurgia Generale e d'Urgenza - Area Provinciale Grossetana

Area Dipartimentale Chirurgia Generale e d'Urgenza - Area Provinciale Senese

Area Dipartimentale Chirurgia Generale e d'Urgenza - Area Provinciale Aretina

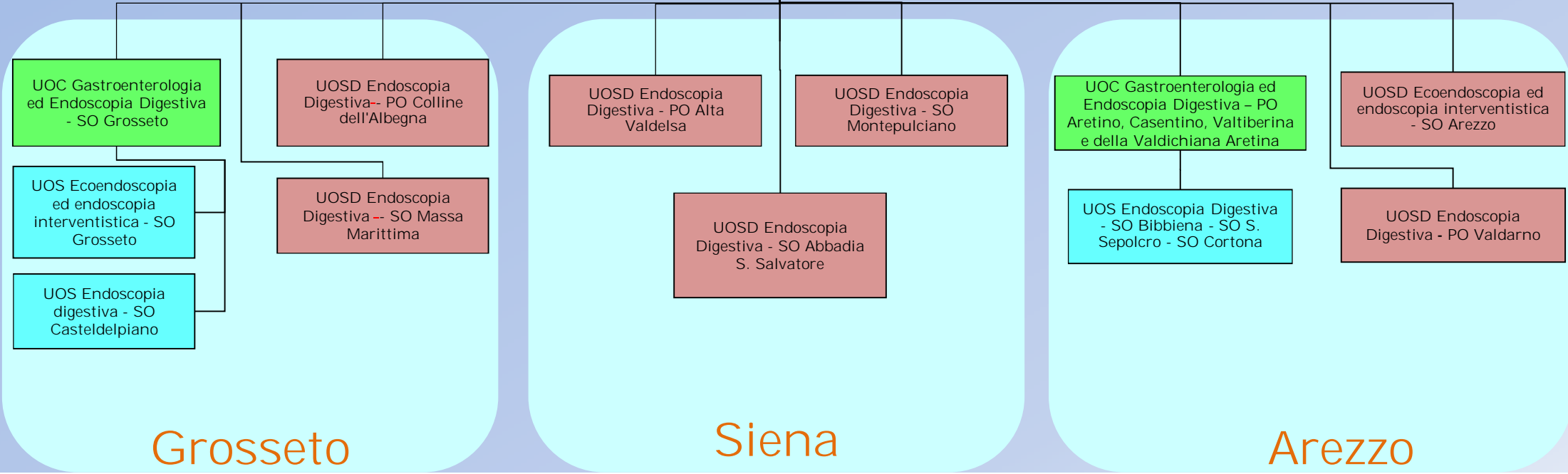


Dipartimento di Chirurgia Generale e d'Urgenza e delle Malattie dell'Apparato Digerente - 2

DIRETTORE DIPARTIMENTO

Rete Endoscopie

Area Dipartimentale Gastroenterologia ed endoscopia digestiva



Dipartimento Ortopedico e della Riabilitazione - 1

DIRETTORE DIPARTIMENTO

Rete Chirurgia robotica ortopedica

Rete Chirurgia vertebrale

Area Dipartimentale
Ortopedia e traumatologia

UOC Ortopedia e Traumatologia - SO Grosseto

UOSD Ortopedia - SO Orbetello

UOS Chirurgia ortopedica e traumatologica delle piccole e medie articolazioni - SO Grosseto

UOSD Ortopedia e Traumatologia - SO Massa Marittima

Grosseto

UOC Ortopedia e Traumatologia - PO Alta Valdelsa

UOS Chirurgia artroscopica del ginocchio e caviglia PO Alta Valdelsa

Siena

UOC Ortopedia e Traumatologia - SO Montepulciano

UOC Ortopedia e Traumatologia - SO Arezzo, SO Bibbiena, SO S.Sepolcro

UOS Ortopedia - SO Bibbiena

UOS Ortopedia - SO S. Sepolcro

Arezzo

UOC Ortopedia e Traumatologia - PO Valdarno

UOSD Ortopedia - SO Cortona

Dipartimento Ortopedico e della Riabilitazione - 2

DIRETTORE DIPARTIMENTO

Rete Chirurgia robotica ortopedica

Rete Chirurgia vertebrale

Area Dipartimentale Medicina Fisica e Riabilitativa e della appropriatezza prescrittiva protesica

UOC Recupero e Rieducazione Funzionale - Area provinciale Grossetana

UOSD Riabilitazione intensiva extra-ospedaliera ed assistenza protesica - Area provinciale Grossetana

Grosseto

UOC Recupero e Rieducazione Funzionale - Area provinciale Senese

UOSD Riabilitazione intensiva extra-ospedaliera ed assistenza protesica - Area provinciale Senese

Siena

UOC Recupero e Rieducazione Funzionale - Area provinciale Aretina

UOSD Riabilitazione intensiva extra-ospedaliera ed assistenza protesica - Area provinciale Aretina

Arezzo

Dipartimento Chirurgie Specialistiche -1

DIRETTORE DIPARTIMENTO

Rete della diagnostica vascolare

Rete Oftalmologia pediatrica

UOSD Odontoiatria - Area provinciale Senese - **ad esaurimento**

UOC Odontoiatria e Stomatologia

UOS Odontoiatria - Area provinciale Aretina

UOS Odontoiatria - Area provinciale Grossetana

UOS Odontoiatria - Area provinciale Senese

Area Dipartimentale Oculistica

Grosseto

- UOC Oculistica - PO Amiata Grossetana, Colline Metallifere, Grossetana
- UOSD Oculistica - PO Colline dell'Albegna

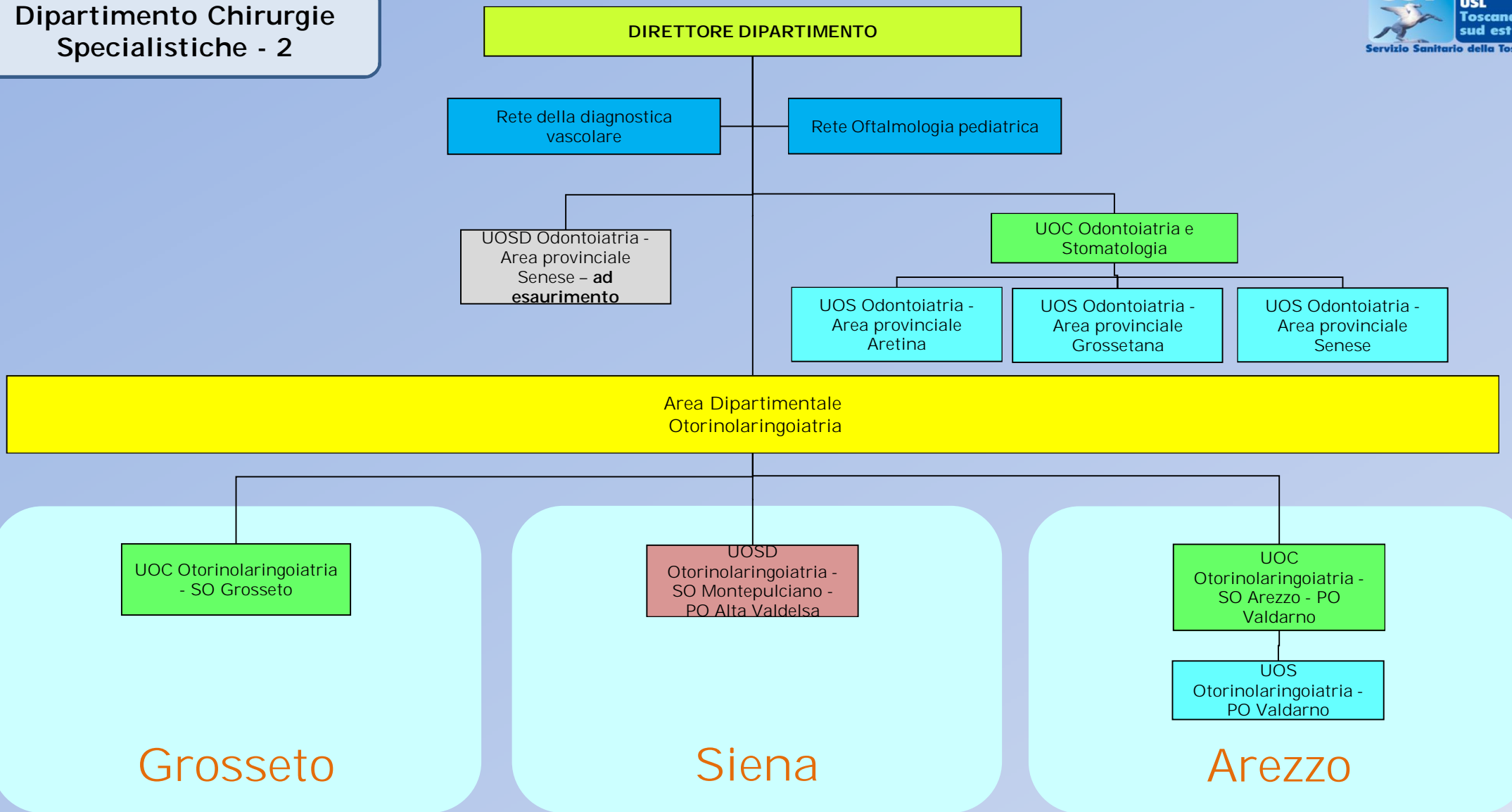
Siena

- UOSD Oculistica - PO Alta Valdelsa
- UOSD Oculistica - PO Amiata Senese, Val d'Orcia e Valdichiana

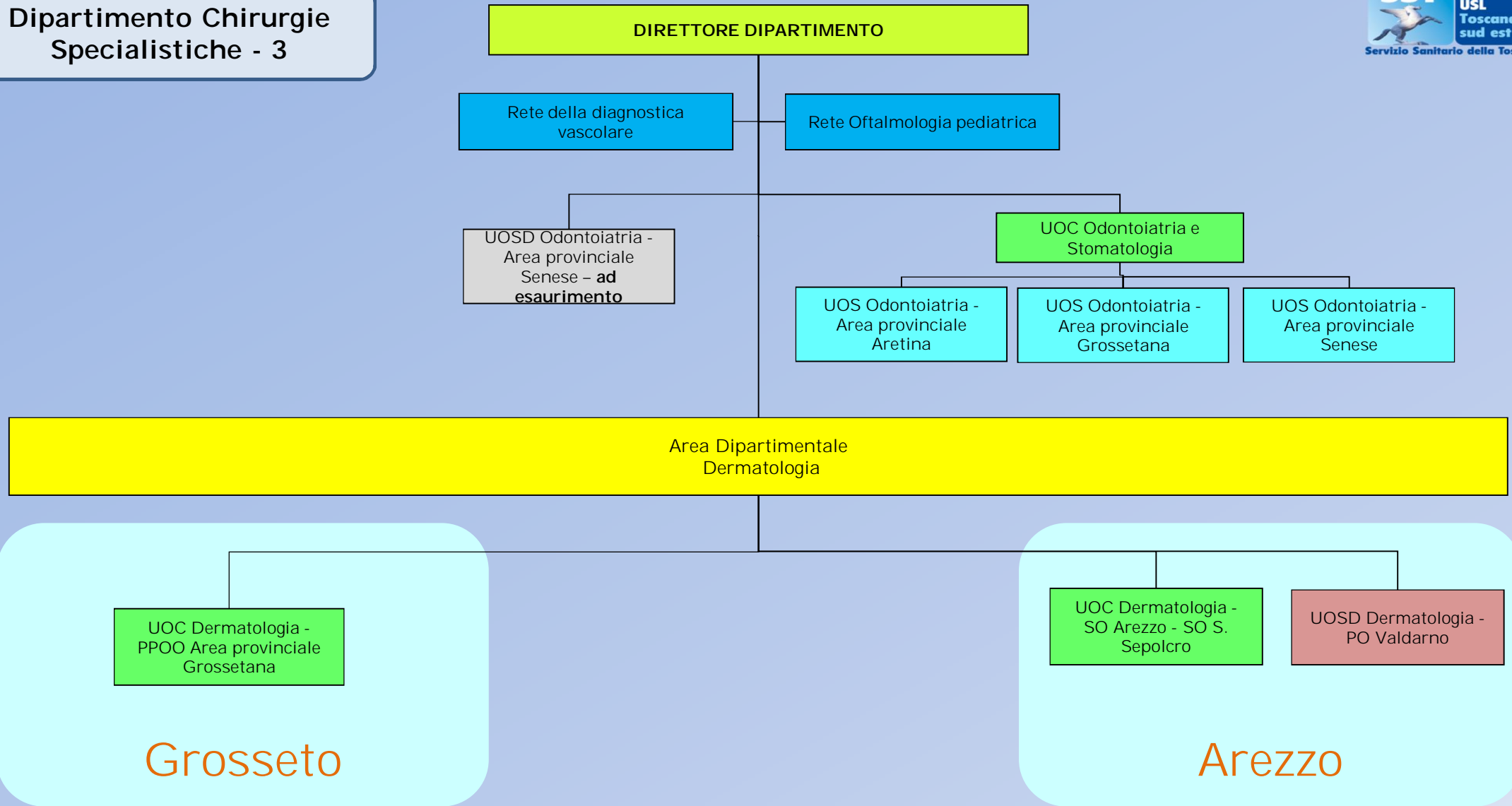
Arezzo

- UOC Oculistica - PO Aretino, Casentino, Valtiberina e della Valdichiana Aretina
- UOS Oculistica - SO Cortona
- UOSD Oculistica - PO Valdarno

Dipartimento Chirurgie Specialistiche - 2



Dipartimento Chirurgie
Specialistiche - 3



Dipartimento Chirurgie Specialistiche - 4

DIRETTORE DIPARTIMENTO

Rete della diagnostica vascolare

Rete Oftalmologia pediatrica

UOSD Odontoiatria - Area provinciale Senese - **ad esaurimento**

UOC Odontoiatria e Stomatologia

UOS Odontoiatria - Area provinciale Aretina

UOS Odontoiatria - Area provinciale Grossetana

UOS Odontoiatria - Area provinciale Senese

Area Dipartimentale Urologia

UOC Urologia - SO Grosseto

UOS Chirurgia robotica renale - SO Grosseto

Grosseto

UOSD Urologia - PO Alta Valdelsa - PO Amiata Senese, Valdorcia e Valdichiana Senese

Siena

UOC Urologia - PO Aretino, Casentino, Valtiberina e della Valdichiana Aretina

UOS Urologia robotica - SO Arezzo

Arezzo

UOSD Urologia - PO Valdarno

Dipartimento Chirurgie Specialistiche - 5

DIRETTORE DIPARTIMENTO

Rete della diagnostica vascolare

Rete Oftalmologia pediatrica

UOSD Odontoiatria - Area provinciale Senese - **ad esaurimento**

UOC Odontoiatria e Stomatologia

UOS Odontoiatria - Area provinciale Aretina

UOS Odontoiatria - Area provinciale Grossetana

UOS Odontoiatria - Area provinciale Senese

Area Dipartimentale Chirurgia Vascolare

UOC Chirurgia vascolare - SO Grosseto

UOS Diagnostica Vascolare - SO Grosseto

UOS Flebologia - SO Grosseto

Grosseto

UOC Chirurgia vascolare - SO Arezzo - PO Valdarno

UOS Diagnostica Vascolare - SO Arezzo

UOS Flebologia - SO Arezzo

Arezzo

Dipartimento Materno Infantile - 1

DIRETTORE DIPARTIMENTO

Rete Consultoriale e della ginecologia ambulatoriale

Rete Procreazione medicalmente assistita

Rete Neonatologia e patologia neonatale

Area Dipartimentale
Ostetricia e Ginecologia Aree Provinciali Grossetana e Senese

Area Dipartimentale
Ostetricia e Ginecologia Area Provinciale Aretina

UOC Ostetricia e ginecologia ad integrazione ospedale territorio - Area provinciale Grossetana

UOSD Percorso nascita consultoriale integrato ospedale-territorio - Area provinciale Grossetana

UOS Ginecologia - SO Orbetello Vacante

UOS Fisiopatologia della riproduzione umana - Area provinciale Grossetana

UUFF Attività Consultoriali di Z-D

Grosseto

UOC Ostetricia e Ginecologia - PO Alta Valdelsa

UOS Patologia Ostetrica e diagnosi ecografica gravidanza a rischio - PO Alta Valdelsa

UOC Ostetricia e Ginecologia - SO Montepulciano

UOS Patologia Ostetrica - SO Montepulciano

UUFF Attività Consultoriali di Z-D

Siena

UOC Ostetricia e ginecologia - PO Aretino, Casentino e Valtiberina e della Valdichiana Aretina

UOS Patologia Ostetrica - SO Arezzo

UOS Endocrinologia ginecologica e PMA - SO Arezzo

UOS Ginecologia - SO Bibbiena

UUFF Attività Consultoriali di Z-D

Arezzo

UOC Ostetricia e ginecologia - PO Valdarno

UOS Patologia Ostetrica - PO Valdarno

UOC Fisiopatologia della riproduzione umana - SO Cortona

Dipartimento Materno Infantile - 2

DIRETTORE DIPARTIMENTO

Rete Consultoriale e della ginecologia ambulatoriale

Rete Procreazione medicalmente assistita

Rete Neonatologia e patologia neonatale

Area Dipartimentale
Pediatria e neonatologia - Area Sud

Area Dipartimentale
Pediatria e neonatologia - Area Est

UOC Pediatria e Neonatologia - PPOO Area provinciale grossetana

UOS Pronto soccorso pediatrico - SO Grosseto

UOS Percorso pediatrico integrato - PO Colline dell'Albegna

UOS Neonatologia alta e media intensità di cura - SO Grosseto

Grosseto

UOC Pediatria e Neonatologia - PO Alta Valdelsa

UOS Cardiologia pediatrica - PO Alta Valdelsa

UOS Neonatologia alta e media intensità di cura - PO Alta Valdelsa

Siena

UOC Pediatria e Neonatologia - SO Montepulciano

UOS Endocrinologia ed accreditamento rischio clinico - SO Montepulciano

UOC Pediatria - SO Arezzo - SO Bibbiena

UOS Gestione percorso di pronto soccorso pediatrico - SO Arezzo

UOS Percorso pediatrico integrato - SO Bibbiena

Arezzo

UOC Pediatria e neonatologia - PO Valdarno

UOSD Neonatologia e terapia intensiva neonatale - SO Arezzo

Dipartimento Oncologico - 1



DIRETTORE DIPARTIMENTO

Rete Radioterapica

Rete Ematologica

Rete Diagnostica Senologica

UOC Radioterapia - SO Grosseto

UOC Radioterapia - SO Arezzo - PO Valdarno

UOC Diagnostica Senologica - SO Arezzo

UOSD Diagnostica Senologica - SO Grosseto

UOS Implementazione di alta tecnologia in radioterapia - SO Grosseto

UOS Radiochirurgia - SO Arezzo

UOS Diagnostica senologica - PO Alta Valdelsa

UOS Trattamenti di precisione ad alta tecnologia in radioterapia - PO Valdarno

Area Dipartimentale Oncologica

Grosseto

- UOC Oncologia Medica - PO Amiata Grossetana, Colline Metallifere, Grossetana - PO Colline dell'Albegna
 - UOS Ambulatorio e Day Hospital Oncologico - SO Massa Marittima
 - UOS Oncologia Senologica SO Grosseto
 - UOS Ambulatorio e Day Hospital Oncologico - SO Orbetello
 - UOS Patologia clinica molecolare - SO Grosseto

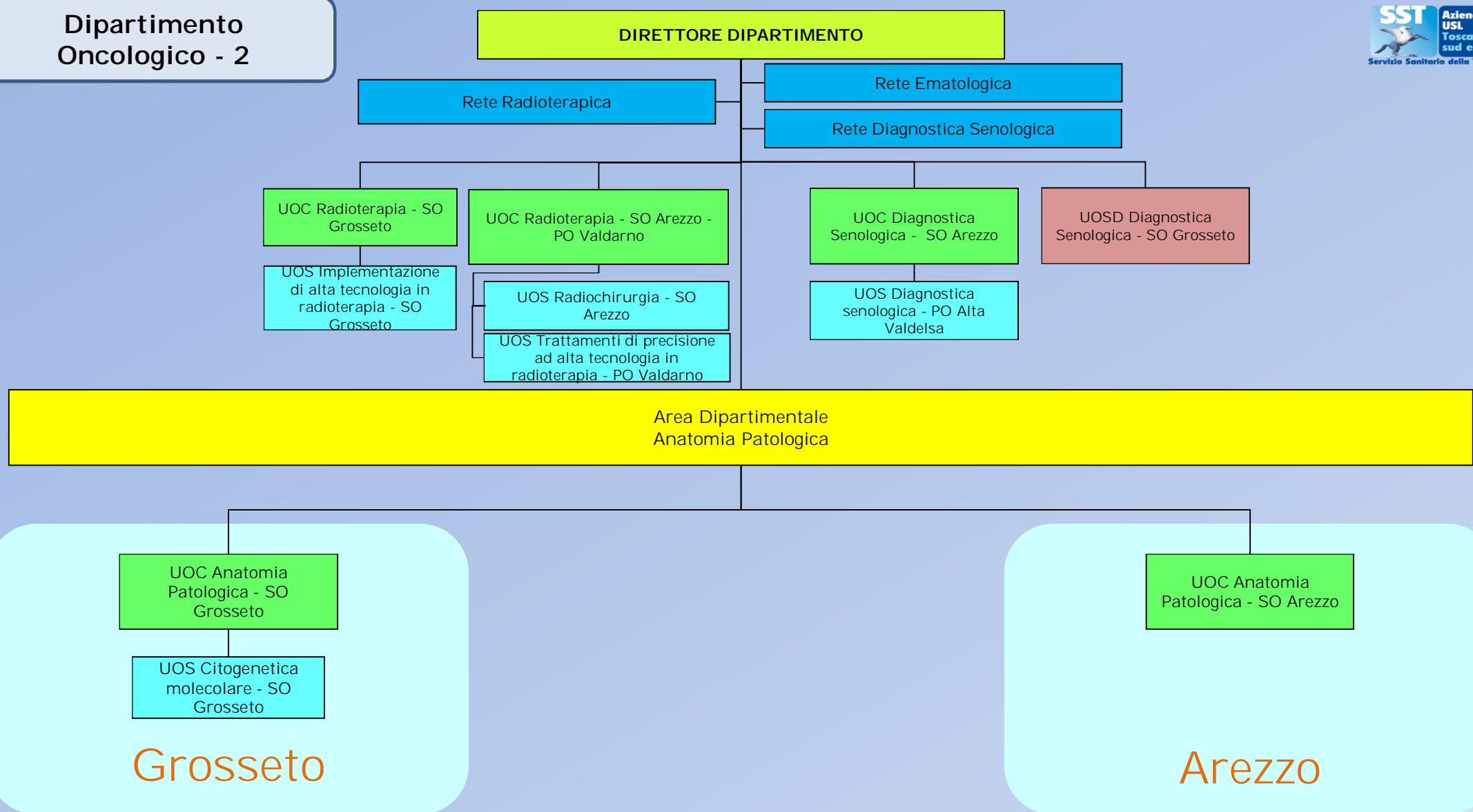
Siena

- UOC Oncologia Medica - PO Alta Valdelsa
- UOSD Oncologia Medica - PO Amiata Senese, Val d'Orcia e Valdichiana Senese

Arezzo

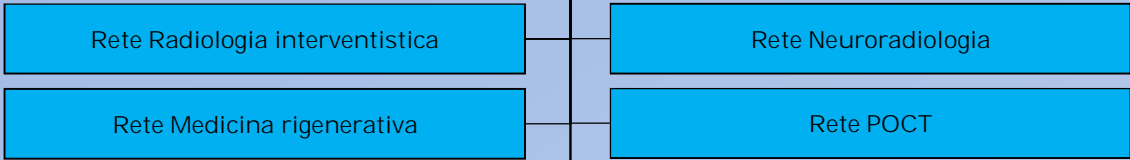
- UOC Oncologia Medica - PO Aretino, Casentino, Valtiberina e della Valdichiana Aretina
 - UOS Ambulatorio e Day Hospital Oncologico - SO Bibbiena
 - UOS Ambulatorio e Day Hospital Oncologico - SO Cortona
 - UOS Oncologia Senologica - SO Arezzo
 - UOS Ambulatorio e Day Hospital Oncologico - SO S. Sepolcro
 - UOS Patologia clinica molecolare - SO Arezzo
- UOSD Ematologia - SO Arezzo
- UOSD Oncologia Medica - PO Valdarno

Dipartimento Oncologico - 2



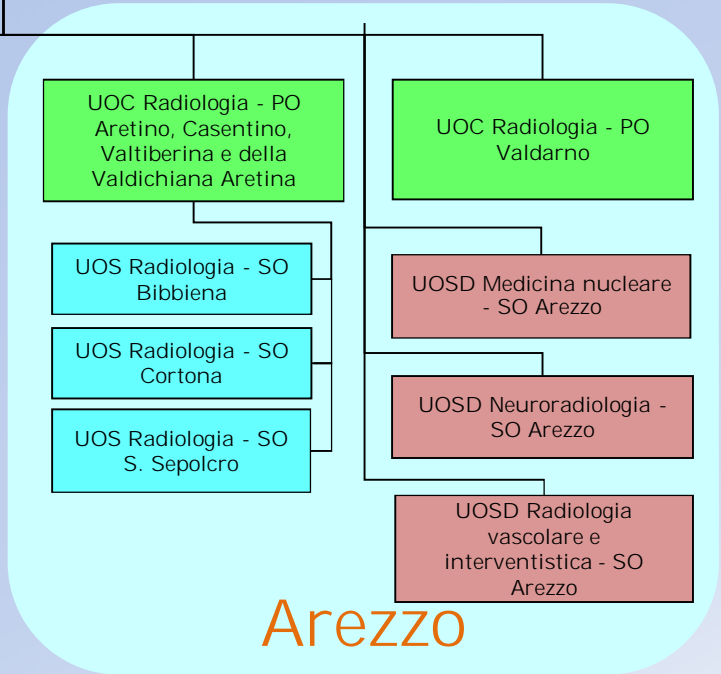
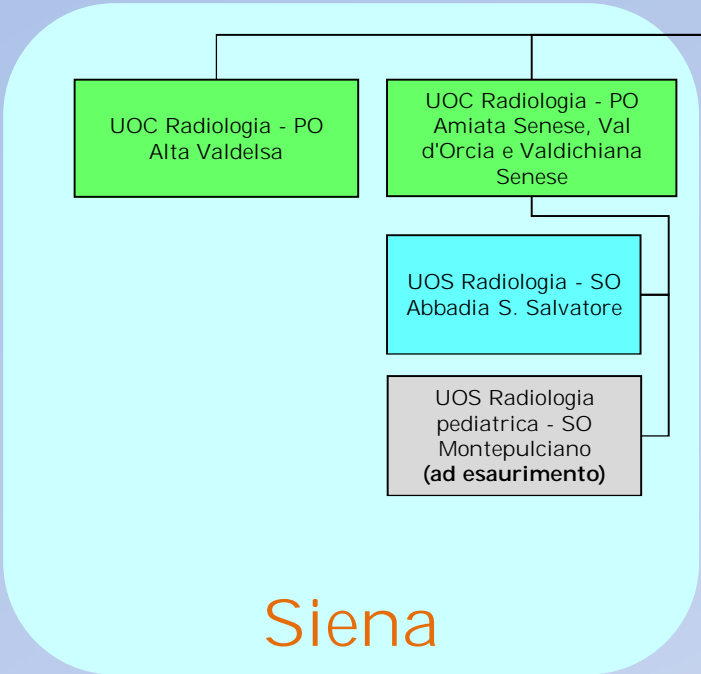
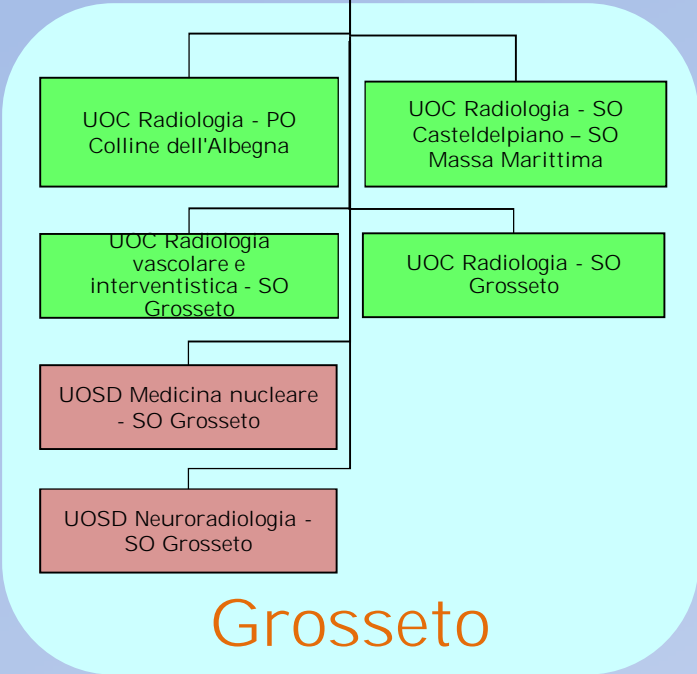
**Dipartimento Medicina
diagnostica, trasfusionale e
dei servizi - 1**

DIRETTORE DIPARTIMENTO



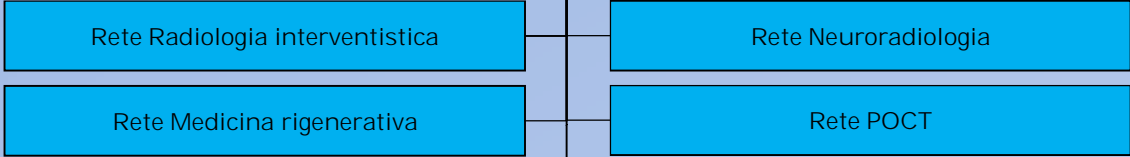
**Area Dipartimentale
Diagnostica per Immagini – Area Provinciale
Grossetana**

**Area Dipartimentale
Diagnostica per Immagini – Aree Provinciali Aretina e Senese**

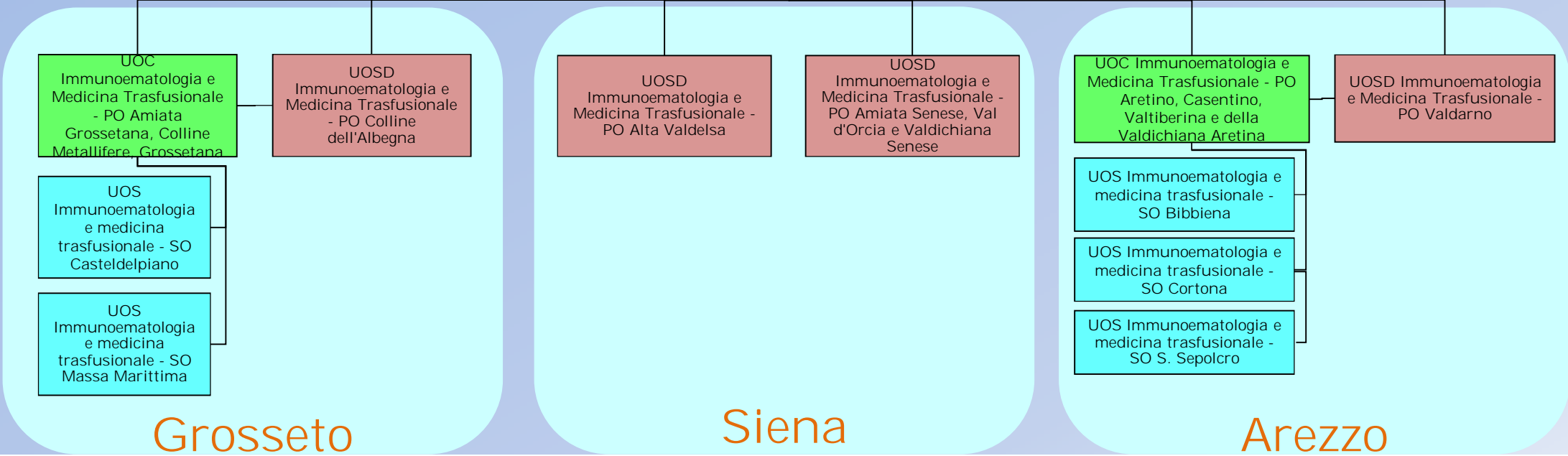


**Dipartimento Medicina
diagnostica, trasfusionale e
dei servizi - 2**

DIRETTORE DIPARTIMENTO

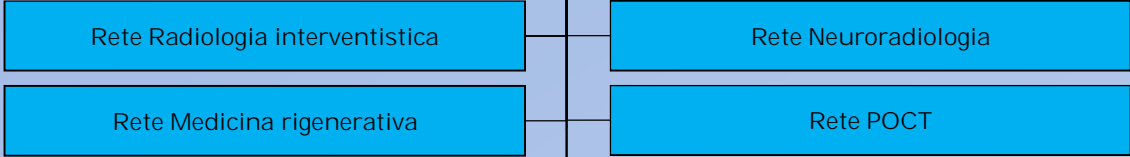


**Area Dipartimentale
Medicina Trasfusionale**

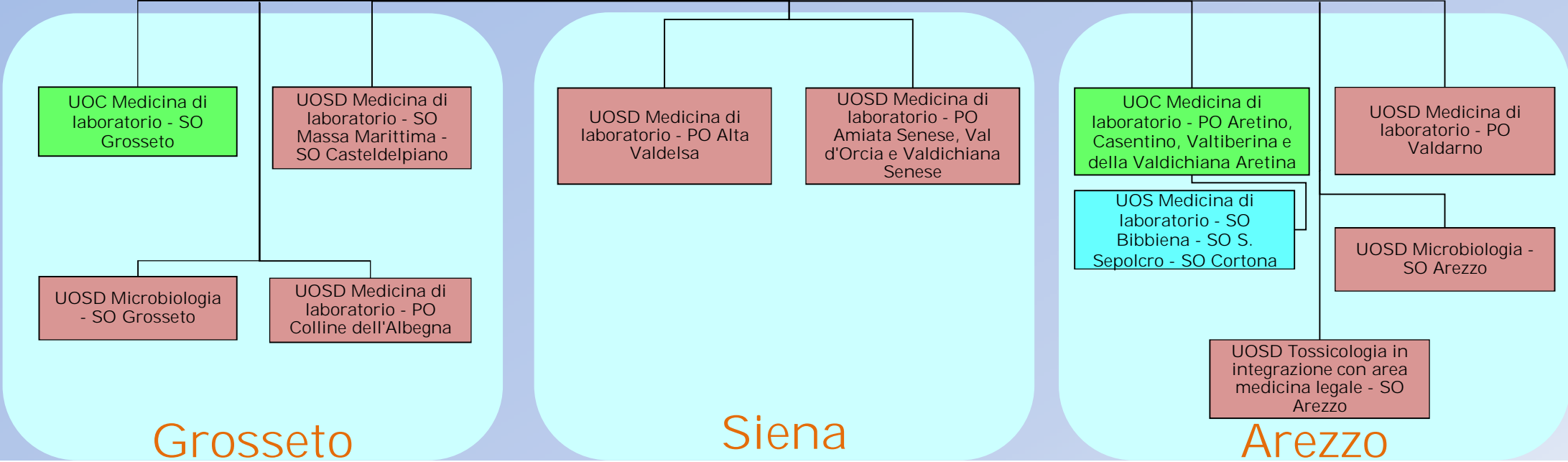


**Dipartimento Medicina
diagnostica, trasfusionale e
dei servizi - 3**

DIRETTORE DIPARTIMENTO



**Area Dipartimentale
Medicina di Laboratorio**



Dipartimento Emergenza Urgenza - 1

DIRETTORE DIPARTIMENTO

UOC Terapia del Dolore
Aziendale

UOSD Anestesia e
Rianimazione Pediatrica

Rete organizzativa patologie tempo dipendente

Rete Coordinamento telemedicina e teleconsulto piccoli ospedali

Rete Medicina d'urgenza e OBI

Rete Analgesia pediatrica

UOS Terapia del
Dolore
Area provinciale
Grossetana

UOS Terapia del
Dolore
Area provinciale
Senese

UOS Terapia del
Dolore
Area provinciale
Aretina

Area Dipartimentale
Pronto Soccorso e Medicina d'Urgenza

UOC Medicina e
Chirurgia d'accettazione
e d'urgenza - SO
Grosseto

UOC Medicina e
Chirurgia d'accettazione
e d'urgenza - SO Orbetello

UOSD Medicina
d'urgenza e OBI - SO
Grosseto

UOSD Medicina e
Chirurgia d'accettazione
e d'urgenza - SO
Casteldelpiano

UOSD Medicina e
Chirurgia d'accettazione
e d'urgenza - SO Massa
Marittima

UOSD Medicina e
Chirurgia d'accettazione
e d'urgenza - SO Pitigliano

Grosseto

UOC Medicina e
Chirurgia d'accettazione
e d'urgenza - PO Alta
Valdelsa

UOS Osservazione
breve intensiva - PO
Alta Valdelsa

UOSD Medicina e
Chirurgia d'accettazione
e d'urgenza - SO
Abbadia S. Salvatore

Siena

UOC Medicina e
Chirurgia d'accettazione
e d'urgenza - SO
Montepulciano

UOS Osservazione
breve intensiva - SO
Montepulciano

UOC Medicina e
Chirurgia d'accettazione
e d'urgenza - SO Arezzo

UOSD Medicina
d'urgenza e OBI - SO
Arezzo

UOSD Medicina e
Chirurgia d'accettazione
e d'urgenza - SO Cortona

Arezzo

UOC Medicina e
Chirurgia d'accettazione
e d'urgenza - PO
Valdarno

UOS Medicina
d'urgenza e OBI - PO
Valdarno

UOSD Medicina e
Chirurgia d'accettazione
e d'urgenza - SO
Bibbiena

UOSD Medicina e
Chirurgia d'accettazione
e d'urgenza - SO S.
Sepolcro

Dipartimento Emergenza Urgenza - 2

DIRETTORE DIPARTIMENTO

UOC Terapia del Dolore Aziendale

UOSD Anestesia e Rianimazione Pediatrica

Rete organizzativa patologie tempo dipendente

Rete Coordinamento telemedicina e teleconsulto piccoli ospedali

Rete Medicina d'urgenza e OBI

Rete Analgesia pediatrica

UOS Terapia del Dolore Area provinciale Grossetana

UOS Terapia del Dolore Area provinciale Senese

UOS Terapia del Dolore Area provinciale Aretina

Area Dipartimentale Anestesia e rianimazione

UOC Anestesia e Rianimazione - SO Grosseto - SO Casteldelpiano

UOSD Anestesia e Rianimazione - PO Colline dell'Albegna

UOSD Anestesia - SO Massa Marittima

Grosseto

UOC Anestesia e Rianimazione - PO Alta Valdelsa

UOC Anestesia e Rianimazione - PO Amiata Senese, Val d'Orcia e Valdichiana Senese

Siena

UOC Anestesia e Rianimazione - SO Arezzo

UOS Medicina Perioperatoria e critica - SO Arezzo

UOS Terapia Intensiva - SO Arezzo

UOSD Anestesia - SO Cortona

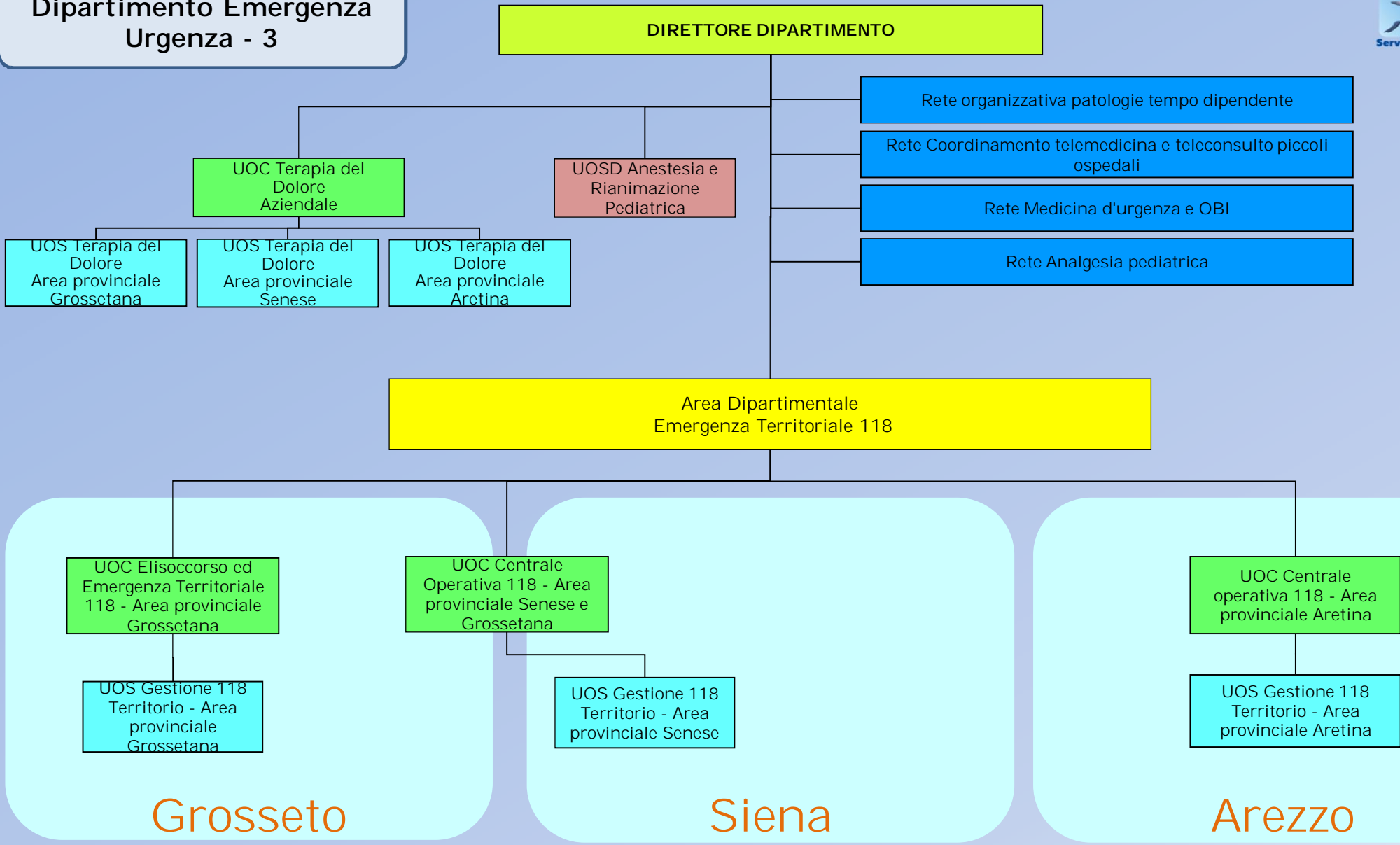
Arezzo

UOSD Anestesia - SO S. Sepolcro

UOSD Anestesia e Rianimazione - SO Bibbiena

UOSD Anestesia e Rianimazione - PO Valdarno

**Dipartimento Emergenza
Urgenza - 3**



Grosseto

Siena

Arezzo

Dipartimento Medicina legale, qualità e sicurezza delle cure e tutela dei diritti in sanità



DIRETTORE DIPARTIMENTO

Rete Infezioni correlate all'assistenza e integrazione ospedale/territorio

**Area Dipartimentale
Medicina legale e gestione delle responsabilità sanitarie**

**Area Dipartimentale
Qualità e Sicurezza delle cure**

UOC Medicina Legale e gestione della responsabilità sanitaria - Area provinciale Aretina

UOC Medicina Legale e gestione della responsabilità sanitaria - Area provinciale Grossetana

UOC Medicina Legale e gestione della responsabilità sanitaria - Area provinciale Senese

UOSD Gestione del contenzioso

UOC Autorizzazione, qualità, accreditamento e rischio clinico

UOC Prevenzione e contrasto alle infezioni correlate all'assistenza (AID) nelle strutture sanitarie

UOSD Prevenzione del contenzioso

UOS Attività certificativa medico-legale - Area provinciale Aretina

UOS Attività certificativa medico-legale - Area provinciale Grossetana

UOS Attività certificativa medico-legale - Area provinciale Senese

UOS Gestione Rischio Clinico e Sicurezza delle cure Area Provinciale Aretina

UOS Gestione Rischio Clinico e Sicurezza delle cure Area Provinciale Grossetana

UOS Gestione Rischio Clinico e Sicurezza delle cure Area Provinciale Senese