

## Carta dei Servizi

### Coordinamento Locale Donazione e Trapianti

### Azienda USL Toscana Sud Est



# Carta dei Servizi

## U.O.S.D.Coordinamento Locale Donazione e Trapianti

La carta dei servizi della UOSD Coordinamento Locale Donazione e Trapianti dell'Azienda USL Toscana Sudest (ATSE) è uno strumento a tutela dei cittadini che vogliono avere maggiori informazioni sul percorso di donazione e trapianto e su come poter dichiarare in vita la propria volontà donativa.



### **ORGANIZZAZIONE**

L'organizzazione della UOSD Coordinamento Locale Donazione e Trapianti della ATSE è un sistema a Rete con sede della UOSD presso l'Ospedale Misericordia di Grosseto in cui ha sede anche il Coordinamento Locale Ospedaliero dell'Area grossetana. Le altre sedi di Coordinamento sono ubicate presso l'Ospedale Campostaggia di Poggibonsi e l'Ospedale di Nottola per l'Area senese, e presso l'Ospedale S.Donato e la sede distaccata presso l'Ospedale Valdarno per l'Area aretina.

In ognuno degli Ospedali dell'ATSE in cui è attivo il percorso di donazione organi e/o tessuti, è presente un Coordinatore Ospedaliero e nelle quattro sedi di Coordinamento sono assegnati infermieri a tempo esclusivo; tutto il personale è esperto nel gestire i diversi percorsi grazie ad anni di esperienza e formazione specifica.

### **Staff della U.O.S.D. Coordinamento Locale Donazione e Trapianti in ATSE**

Direttrice: Dr.ssa Lara Entani Santini

Responsabile Infermieristico: dr.ssa Graziana Carotti

### **Coordinatori Locali Ospedalieri:**

Dr. Michelangelo Di Schiena: PO Aretino, Casentino (AR)

Dr.ssa Lara Entani Santini: PO Area Gr ColMet e AmtGr - PO Colline dell'Albegna (GR)

Dr.ssa Fabrizia Fabbri: Ospedale della Val Tiberina – S. Sepolcro (AR)

Dr.ssa Mehret Merhazion Tesfazion: S.O. La Gruccia (AR)

Dr. Francesco Palumbo: S.O. Amiata Val d'Orcia (SI)

Dr. Roberto Randellini: Osp. Riuniti della Val di Chiana (SI) - Osp.La Fratta

Dr. Angelo Messano: Ospedale Alta Val d'Elsa (SI)

# Carta dei Servizi

## U.O.S.D.Coordinamento Locale Donazione e Trapianti

### INFERMIERI ASSEGNATI NELLE SEDI DEI COORDINAMENTI OSPEDALIERI AL PROCUREMENT

#### **Coordinamento al Procurement Ospedale Misericordia – Grosseto**

##### **referimento per Area grossetana:**

Barbara Buroni

Laura De Bernardin

Giovanna De Maria

#### **Coordinamento Locale al Procurement Ospedale S. Donato – Arezzo**

##### **referimento per Area aretina:**

Roberta Cari

Gerardo D'Angelo

Maricica Iacobov

Monica Poggesi

Federico Taviani

#### **Coordinamento Locale al Procurement Ospedale Alta Val d'Elsa – Poggibonsi**

#### **Coordinamento Locale al Procurement Ospedale Riuniti della Val di Chiana - Montepulciano**

##### **referimenti per Area senese:**

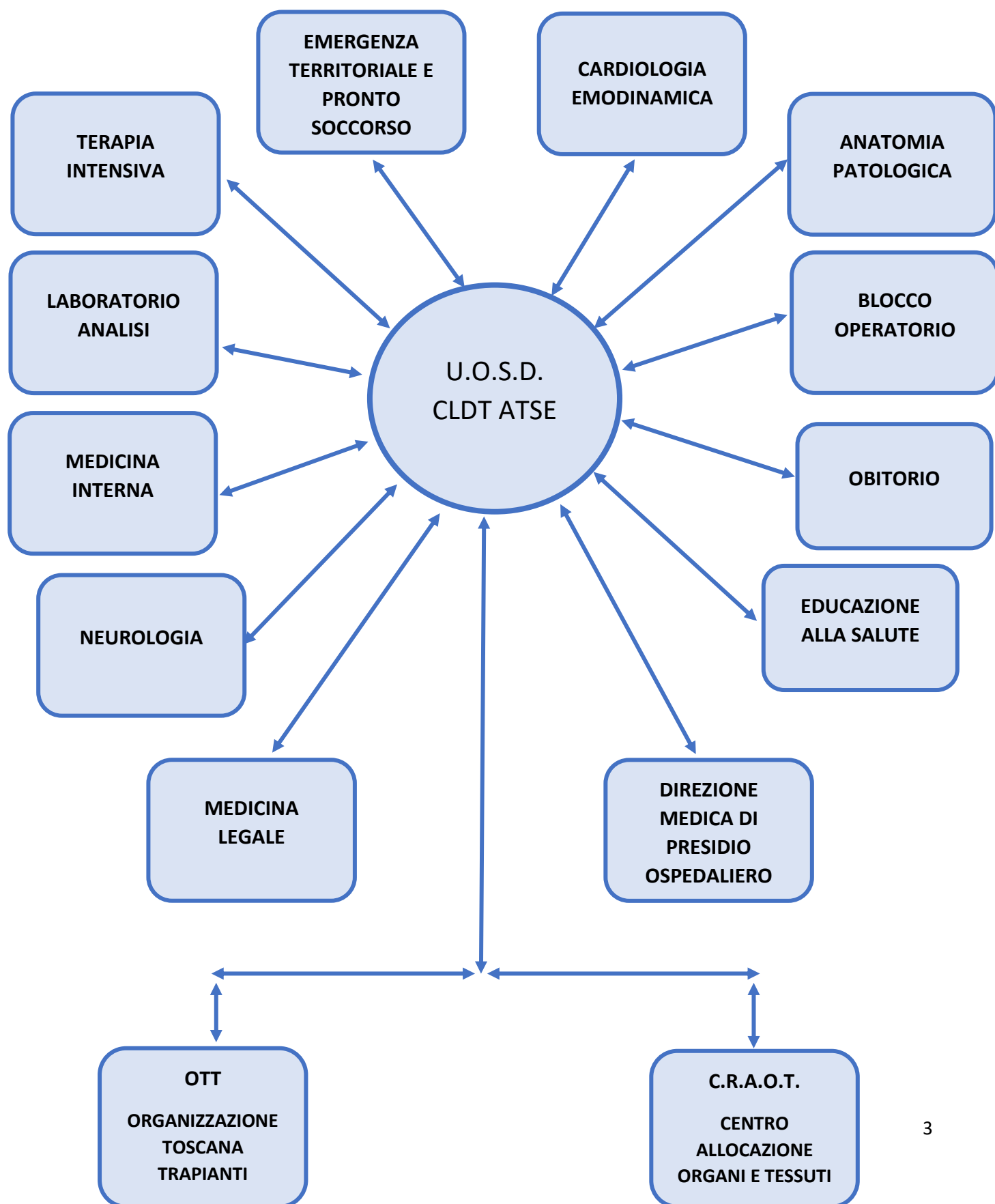
Elisa Barneschi

Daniela Scalici

# Carta dei Servizi

## U.O.S.D.Coordinamento Locale Donazione e Trapianti

STRUTTURE CHE HANNO RAPPORTI CON LA U.O.S.D COORDINAMENTO LOCALE DONAZIONE E TRAPIANTI DELLA ATSE



# Carta dei Servizi

## U.O.S.D.Coordinamento Locale Donazione e Trapianti

### COME RAGGIUNGERICI.....

- **COORDINAMENTO OSPEDALIERO AL PROCUREMENT S. DONATO – AREZZO:**

**Percorso Interno:** Ingresso hall, attraversare ingresso principale fino agli ascensori, svoltare a sx fino ingresso laboratorio analisi, svoltare a dx e percorrere il corridoio fino al 4 settore, nel corridoio fra il 4 e 5 settore stanza 26/27 Ufficio Coordinamento Donazione e Trapianto.

**Percorso Esterno:** Percorrere anello esterno fino alla 5 scala antincendio, scendere al piano 0 fino ingresso settore 5 , prima porta a dx , nel corridoio fra il 5 e 4 settore stanza 26/27 Ufficio Coordinamento Donazione e Trapianto.

- **COORDINAMENTO OSPEDALIERO AL PROCUREMENT - GROSSETO:**

Dall'ingresso principale dell'Ospedale Misericordia, andare a sx verso la Direzione Sanitaria; è presente in alto la segnaletica specifica. Prendere il corridoio a sinistra; la sede del COP è la seconda porta alla propria dx, stanza n. 695

- **COORDINAMENTO OSPEDALIERO AL PROCUREMENT - POGGIBONSI:**

Dall'ingresso principale dell'Ospedale dell'Alta Val d'Elsa, salire al piano 0, svoltare a destra verso la Direzione Sanitaria. Fermarsi a metà corridoio prima della porta a vetri che segna l'ingresso nella Direzione di Presidio. La sede del Coordinamento Donazioni è la seconda porta sulla propria destra.

- **COORDINAMENTO OSPEDALIERO AL PROCUREMENT - MONTEPULCIANO:**

Dall'ingresso principale oltrepassare la portineria e, sul corridoio principale girare a destra. Proseguire fino alla Scala A e salire al 3° piano. Uscendo dall'ascensore voltare a destra e percorrere tutto il corridoio a vetri fino alla saletta d'attesa; girare a sinistra e poi subito a dx seguendo il corridoio: La stanza del Coordinamento Locale è la n. 40086 (indicata dal cartello COP)

# Carta dei Servizi

## U.O.S.D.Coordinamento Locale Donazione e Trapianti

### **COME CONTATTARCI**

Ogni cittadino che vuole informazioni sul percorso di donazione organi e tessuti e su come diventare donatore, può contattarci ai seguenti numeri:

- **COORDINAMENTO OSPEDALIERO AL PROCUREMENT – AREZZO:**

Da Lunedì a Venerdì 8 - 20: cell. 335 7670766

e-mail: [donazionietrapianti.ar@uslsudest.toscana.it](mailto:donazionietrapianti.ar@uslsudest.toscana.it)

- **COORDINAMENTO OSPEDALIERO AL PROCUREMENT – GROSSETO**

Da Lunedì a Venerdì 8 – 20: cell. 366 6320499

e-mail: [donazionietrapianti.gr@uslsudest.toscana.it](mailto:donazionietrapianti.gr@uslsudest.toscana.it)

- **COORDINAMENTO OSPEDALIERO AL PROCUREMENT – POGGIBONSI**

Da Lunedì a Venerdì 8 – 16 : cell.3339955842

e-mail: [donazionietrapianti.campostaggia@uslsudest.toscana.it](mailto:donazionietrapianti.campostaggia@uslsudest.toscana.it)

- **COORDINAMENTO OSPEDALIERO AL PROCUREMENT – MONTEPULCIANO**

Da Lunedì a Venerdì 8 – 16: cell.3371288619

e-mail: [donazionietrapianti.nottola@uslsudest.toscana.it](mailto:donazionietrapianti.nottola@uslsudest.toscana.it)

- **UFFICIO RELAZIONI CON IL PUBBLICO AREA SENESE – SIENA**

Piazza Rosselli n. 26

(solo per registrazione delle dichiarazioni di volontà)

Previo appuntamento: e-mail [urp.siena@uslsudest.toscana.it](mailto:urp.siena@uslsudest.toscana.it) – tel. 0577536016

# Carta dei Servizi

## U.O.S.D.Coordinamento Locale Donazione e Trapianti

### **OPERATIVITA' DEL COORDINAMENTO LOCALE DONAZIONE E TRAPIANTI**

Il Coordinamento è operativo per 365 giorni l'anno; in questo modo viene assicurata sia la possibilità di rispondere alle domande dei cittadini, nei giorni ed orari previsti, sia di poter valutare tutti i potenziali donatori di organi e/o tessuti a cui, o per propria volontà espressa in vita o per volontà dei familiari, viene garantito il diritto di essere un donatore.

Svolge funzioni di sensibilizzazione e di formazione del personale sanitario all'interno degli Ospedali di riferimento e collabora con altre strutture afferenti all'Azienda Usl Toscana Sud Est per promuovere il tema della donazione-trapianto a livello territoriale rivolgendosi in particolare ai giovani e al personale scolastico.

### **COME SI DIVENTA DONATORE**

In Italia la manifestazione della volontà donativa è regolamentata dalla Legge n. 91 del 11 Aprile 1999 con Decreto Ministeriale del 8 Aprile 2000.

Viene esplicitato che si può procedere al prelievo di organi o tessuti dopo la morte se vi è stata un'espressione di volontà in vita del defunto o una volontà espressa, al momento del decesso, dai familiari aventi diritto.

Tutti i cittadini maggiorenni possono dichiarare in vita la loro volontà in materia di donazione di organi o tessuti, con varie modalità:

- + Recandosi presso gli Uffici Anagrafe dei Comuni dove, durante la fase di rinnovo o di prima emissione della Carta di Identità, viene registrata l'espressione di volontà.
- + Recandosi presso la propria Azienda USL di riferimento nelle sedi del Coordinamento Ospedaliero al Procurement (COP)
- + Recandosi presso l'URP (solo quelli abilitati)
- + Iscrivendosi all'Associazione Italiana Donatori di Organi (A.I.D.O.)

***In tutti questi casi la dichiarazione di volontà verrà registrata sul Sistema Informativo Trapianti (SIT) che è consultabile 24 ore su 24, in modo assolutamente garantista, dal personale incaricato dei Coordinamenti Ospedalieri al Procurement***

Altre modalità:

- + **Foglio bianco** che riporti la propria volontà, comprensivo di **data** e **firma**; in questo caso è necessario custodire questa dichiarazione tra i propri documenti personali e informare i propri familiari della scelta
- + Compilando il **tesserino del CNT** scaricabile al link:  
<https://sceglididonare.it/wp-content/uploads/2021/03/CNT-tessera-donazione-edit.pdf>
- + Compilando il **tesserino blu** del Ministero della Salute da portare con sé insieme agli altri documenti, scaricabile al link:  
[https://www.trapianti.salute.gov.it/sites/default/files/cnt/2025-06/C\\_17\\_cntPagine\\_245\\_listaFile\\_itemName\\_2\\_file.pdf](https://www.trapianti.salute.gov.it/sites/default/files/cnt/2025-06/C_17_cntPagine_245_listaFile_itemName_2_file.pdf)

In questi casi la dichiarazione di volontà potrà essere esplicitata solo dai familiari che dovranno mostrare al personale incaricato i suddetti documenti

- + ***In tutti i casi sarà sempre possibile modificare la propria scelta e sarà valida l'ultima volontà che viene registrata sul SIT o presentata in forma cartacea dai familiari***

# Carta dei Servizi

## U.O.S.D.Coordinamento Locale Donazione e Trapianti

### ALCUNI LINK UTILI:

+ **Centro Nazionale Trapianti:** <https://www.trapianti.salute.gov.it/>

+ **Come diventare donatore (inquadrare il QR code)**



+ **Associazione Cardio Trapiantati Italiani-** [ACTI](#)

+ **Associazione Donatori di Midollo Osseo-** [ADMO](#)

+ **Associazione Italiana per la Donazione di Organi, tessuti e cellule-** [AIDO](#)

+ **Lega Italiana Fibrosi Cistica-** [LIFC](#)

+ **Opuscolo multilingue (inquadrare il QR-code)**

