

COMUNICARE AL CONSULTORIO



GINECOLOGO/A



ALLATTAMENTO



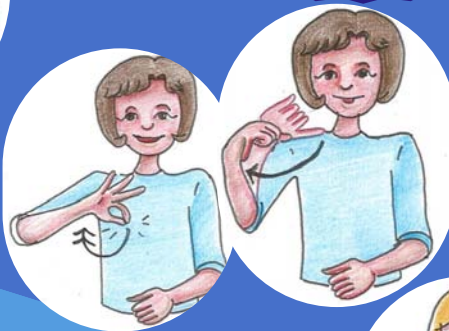
PSICOLOGO/A



ECOGRAFIA



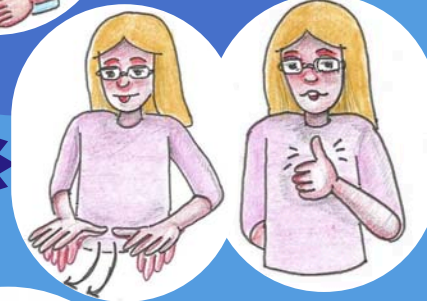
OSTETRICA/O



**ULTIME
MESTRUAZIONI**



**CICLO
MESTRUALE**



**ABORTO
SPONTANEO**



MENOPAUSA



**LIBRETTO DI
GRAVIDANZA**



Comunicare oltre le barriere IL CONSULTORIO



Per vedere questi e
altri segni in 3d
inquadra il qr code



Progetto ideato da
ELFO - ONLUS - SOCIETÀ COOPERATIVA SOCIALE,
realizzato con il contributo della Presidenza del
Consiglio dei Ministri - Ministro per le disabilità,
in co-progettazione con REGIONE TOSCANA,
AZIENDA USL TOSCANA SUD EST e CR ENS TOSCANA

Brochure informativa accessibile
in Lingua dei Segni Italiana (LIS)

IL CONSULTORIO

CHE COS'È ?

È un servizio socio-sanitario che tutela e promuove la salute psico-fisica e sociale delle donne, della coppia, della famiglia, dei bambini, delle bambine, degli adolescenti e delle adolescenti. Il Consultorio risponde ai bisogni che possono emergere nelle diverse fasi della vita personale o familiare.

All'interno del Consultorio operano diverse figure professionali: ginecologa/o, psicologo/a, ostetrica/o, assistente sociale e altre figure professionali, se presenti (infermiera/e, pediatra, educatore sanitario, OSS - operatore socio-sanitario). Su richiesta sono presenti anche Mediatori Linguistico Culturali e Interpreti di Lingua dei Segni Italiana (LIS)

CHI PUÒ ACCEDERE?

Le donne, gli adolescenti e le adolescenti (anche senza genitori dai 13 anni), le coppie e le famiglie.

COME POSSO ACCEDERE?

L'accesso al consultorio è gratuito, su prenotazione o ad accesso libero, a seconda della tipologia di servizio, e non serve la richiesta del medico di famiglia.

Inquadra il QR Code per accedere ai video in LIS



I SERVIZI

- **Assistenza alla Procreazione Responsabile:** informazioni e guida nelle scelte, supporto alle coppie o agli individui in ogni fase, inclusa la gestione delle emozioni legate ai trattamenti medici o alle difficoltà di concepimento.
- **Contraccezione:** informazioni e consulenze sui metodi contraccettivi.
- **Percorso infertilità e sterilità di coppia:** Informazione e assistenza sui problemi di sterilità e infertilità e sulle tecniche di procreazione medicalmente assistita.
- **Percorso Nascita:** Assistenza preconcezionale e in gravidanza, corsi di accompagnamento alla nascita, supporto post-parto.
- **Promozione e sostegno allattamento materno:** informazioni e consigli per accompagnare e sostenere le mamme nell'allattamento al seno del/della proprio/a bambino/a.
- **Interruzione Volontaria di Gravidanza (IVG):** accoglienza, visita, certificazione, supporto psicologico (se richiesto) e accompagnamento nel percorso IVG.
- **Prevenzione tumori dell'apparato genitale femminile (Screening oncologico):** prevenzione e diagnosi precoce dei tumori femminili.
- **Menopausa:** tutela della salute globale della donna in periodo pre (prima) e post (dopo) la menopausa.
- **Accoglienza e consulenza per problemi di abuso, maltrattamento e violenza su donne e minori:** Attivazione percorso **CODICE ROSA**, che prevede progetti di sostegno e protezione per donne e minori che si trovano ad affrontare queste situazioni.

- **Spazio Giovani (da 13 a 25 anni):** informazioni e consulenza psicologica, ginecologica e sociale per i giovani su temi quali l'affettività, la sessualità, la contraccezione, il bullismo ed il cyberbullismo. Se hai tra i 13 e i 25 anni ricordati che puoi accedere al consultorio senza prenotazione, in modo gratuito e in autonomia.
- **Sessualità e Affettività:** corsi di educazione sessuale e affettiva in collaborazione con gli Istituti Scolastici.
- **Disagio (sociale e/o psicologico) e promozione del benessere:** consulenze per difficoltà personali, relazionali, di coppia o familiari.
- **Affido e adozioni:** informazioni, supporto psicologico e orientamento rivolto a coppie e famiglie interessate ad adottare o prendere in affido un minore.
- **Genitorialità consapevole e sostegno alla responsabilità familiare:** consulenza e supporto sociale per individuare e affrontare precocemente il disagio familiare.
- **Mamma Segreta:** percorso per partorire in modo anonimo, con l'obiettivo di evitare l'abbandono dei/delle bambini/e alla nascita e assicurare la loro adozione da parte di una nuova famiglia.
- **Mutilazioni genitali femminili:** primo contatto con team specializzati per visite, certificazioni sanitarie e supporto per affrontare il trauma e gestire le conseguenze psicologiche, accompagnare le donne che necessitano di trattamento chirurgico.
- **Malattie sessualmente trasmesse:** informazione, prevenzione, diagnosi e trattamento delle infezioni sessualmente trasmissibili.