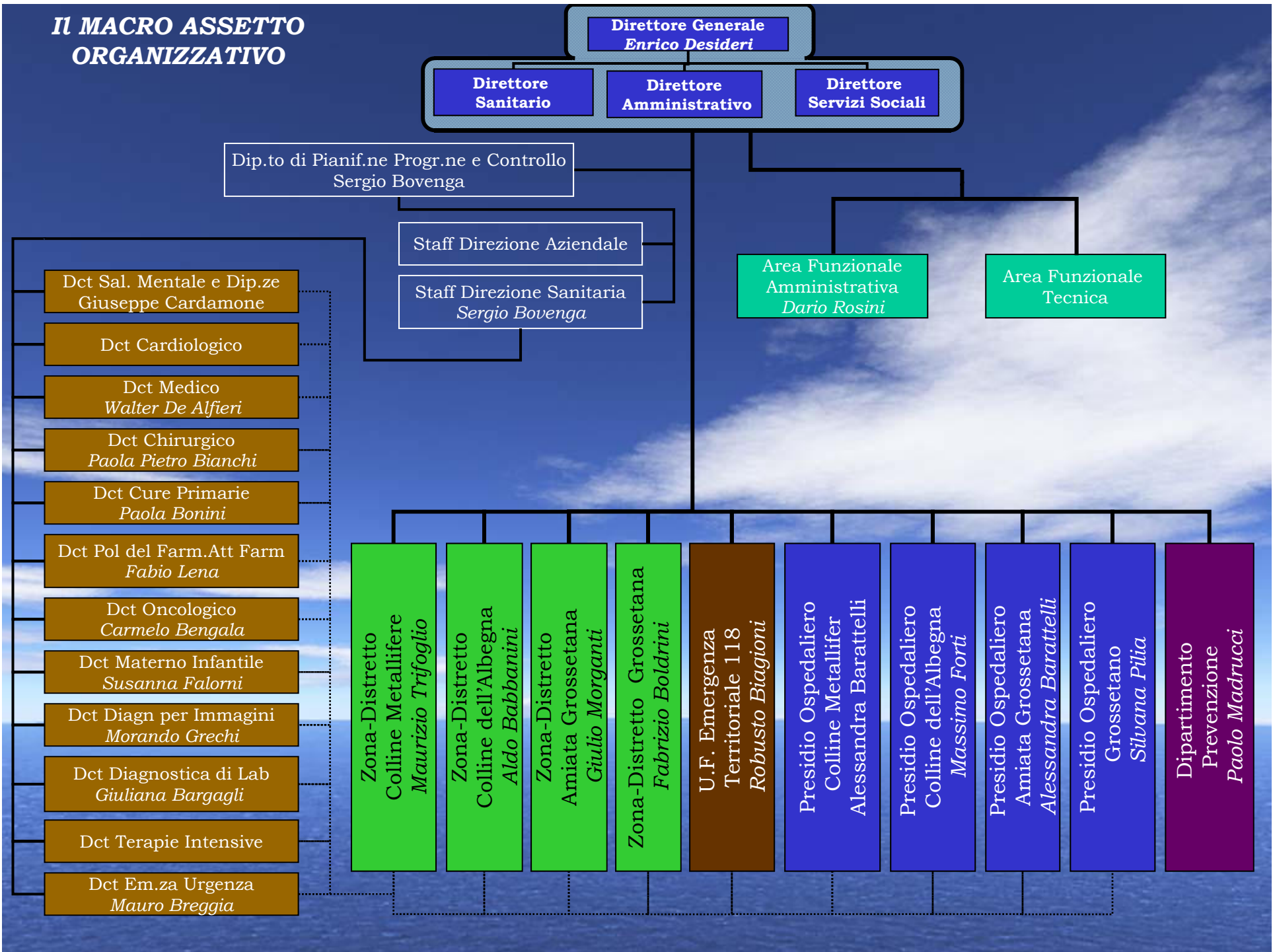


Organigrammi ambito territoriale grossetano (ex Us19)

Aggiornati al 01.02.2016

N.B.: gli organigrammi sono riferiti all'assetto organizzativo della ex Azienda Us19 di Grosseto, che è stato provvisoriamente confermato in attesa della definizione della nuova organizzazione aziendale dell'Azienda Us1 Toscana Sud Est.

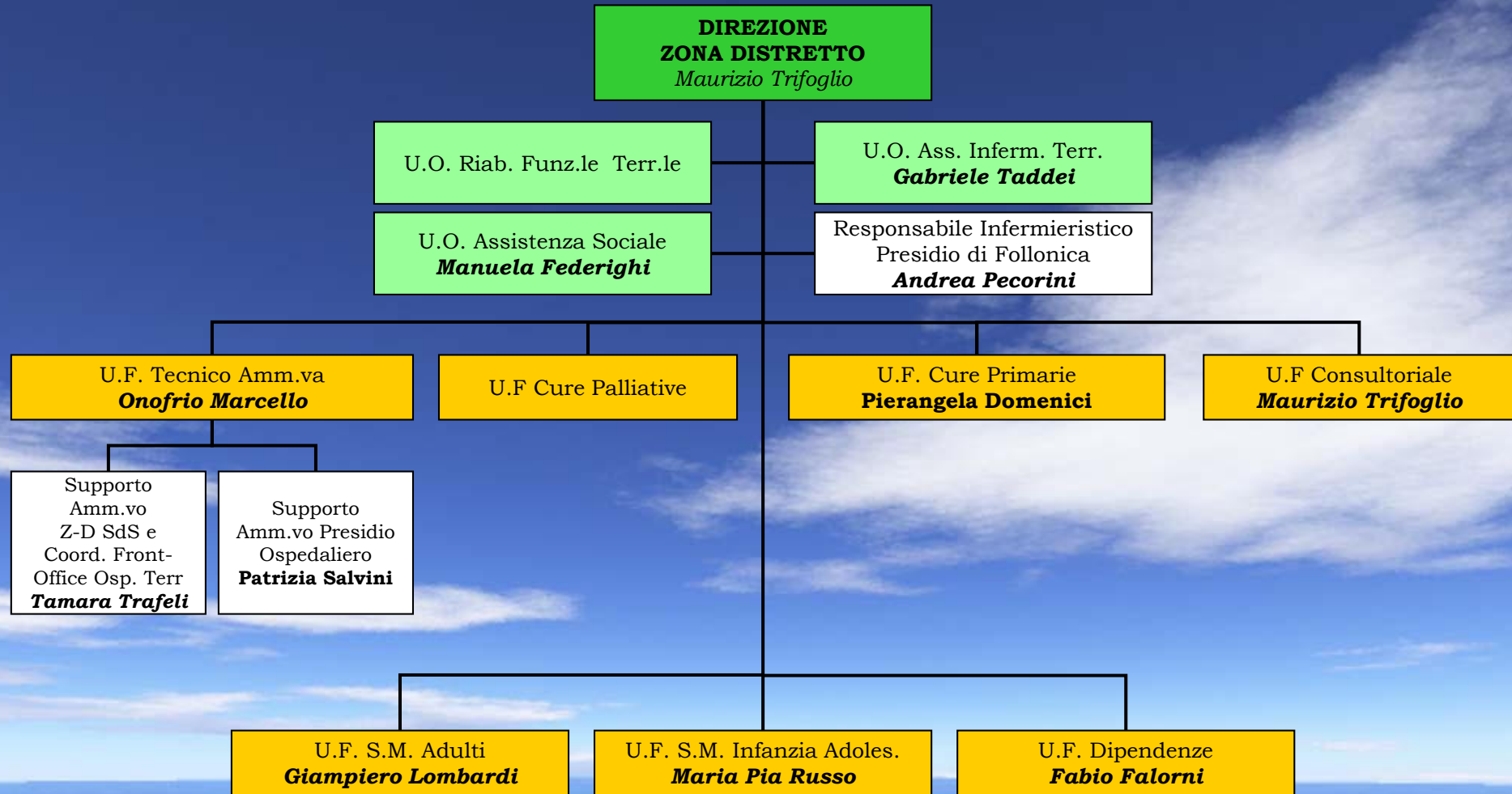
IL MACRO ASSETTO ORGANIZZATIVO



LE STRUTTURE ORGANIZZATIVE TERRITORIALI

	ZONA DISTRETTO COLLINE METALLIFERE <i>Maurizio Trifoglio</i>	ZONA DISTRETTO COLLINE DELL'ALBEGNA <i>Aldo Babbanini</i>	ZONA DISTRETTO AMIATA GROSSETANA <i>Giulio Morganti</i>	ZONA DISTRETTO GROSSETANA <i>Fabrizio Boldrini</i>
UO Att.tà San di Com. Paola Bonini	U.F. Cure Primarie Pierangela Domenici	U.F. Cure Primarie Angela Giovani	U.F. Cure Primarie Rosaria Pellegrini	U.F. Cure Primarie Manola Pisani
UO Farm. Territoriale Fabio Lena	U.F. S.M. Adulti Giampiero Lombardi	U.F. S.M. Adulti Paolo Iazzetta	U.F. S.M. Adulti Roberto Accolla	U.F. S.M. Adulti G. Cardamone
UO Psicologia Stefano Milano	U.F. S.M. Inf. Adoles. Maria Pia Russo	U.F. S.M. Inf. Adoles. Mauro Camuffo	U.F. S.M. Inf. Adoles. <i>f.f. Ettore Caterino</i>	U.F. S.M. Inf. Adoles. Mauro Camuffo
UO Psichiatria G. Cardamone	U.F. Dipendenze Fabio Falorni	U.F. Dipendenze Mario Lupi	U.F. Dipendenze <i>f.f. Ornella Colantoni</i>	U.F. Dipendenze Ugo Corrieri
UO Neurop. Infantile Mauro Camuffo	U.F. Consultoriale Maurizio Trifoglio	U.F. Consultoriale Giovanna Nicaso	U.F. Consultoriale Catia Burgassi	U.F. Consultoriale Claudia Cotoloni
UO Farmacotossicodip.ze	U.F. Cure Palliative	U.F. Cure Palliative	U.F. Tecnico Amm.va Giulio Morganti	Centro Med. Ripr.ne Enrico Colosi
	U.F. Tecnico Amm.va Onofrio Marcello	U.F. Pres. Riab. Manc. Angelo Barbetti		U.F. Cure Palliative Bruno Mazzocchi
		U.F. Perc. Socio Ass.li Catia Lolini		U.F. Gest. Presidi Socio Sanitari Patrizia Parri
		U.F. Tecnico Amm.va Daniela Pessina		U.F. Tecnico Amm.va Territoriale (prov.) Onofrio Marcello
	UO Ass. Inf. Terr. Gabriele Taddei	UO Ass. Inf. Terr. Sonia Novi	UO Ass. Infirm. Terr. Silvia Bellucci	UO Ass. Inf. Terr. <i>ff</i> Lorenzo Baragatti
	UO Riab. Funz. Terr.	UO Riab. Funz. Terr. Virginia Cambri	UO Riab. Funz. Terr. Cristiana Duetti	UO Riab. Funz. Terr. Lorena Lorenzoni
	UO Ass.za Sociale Manuela Federighi	UO Assistenza Sociale Catia Lolini	U.O. Ass. Sociale Francesca Fondatori	UO Ass. Sociale

**ZONA DISTRETTO
COLLINE METALLIFERE**



**ZONA DISTRETTO
COLLINE DELL'ALBEGNA**

**DIREZIONE
ZONA DISTRETTO**
Aldo Babbanini

U.O. Riab. Funz.le Terr.le
Virginia Cambri

U.O. Ass. Inferm. Terr.
Vania Novi

U.O. Assistenza Sociale
Catia Lolini (ad interim)

Responsabile Infermieristico
Presidio Isola del Giglio
Morena Curti

UF Tecnico Amm.va
Daniela Pessina

UF Cure Palliative

UF Cure Primarie
Angela Giovani

UF Pres. Riab. Manciano
Angelo Barbetti

Supporto
Amm.vo
Zona-Distretto

Supporto
Amm.vo Presidio
Ospedaliero e
Coord. Attività
Front-Office
Osp. Territorio
Anna Lampredi

UF Consultoriale
Giovanna Nicaso

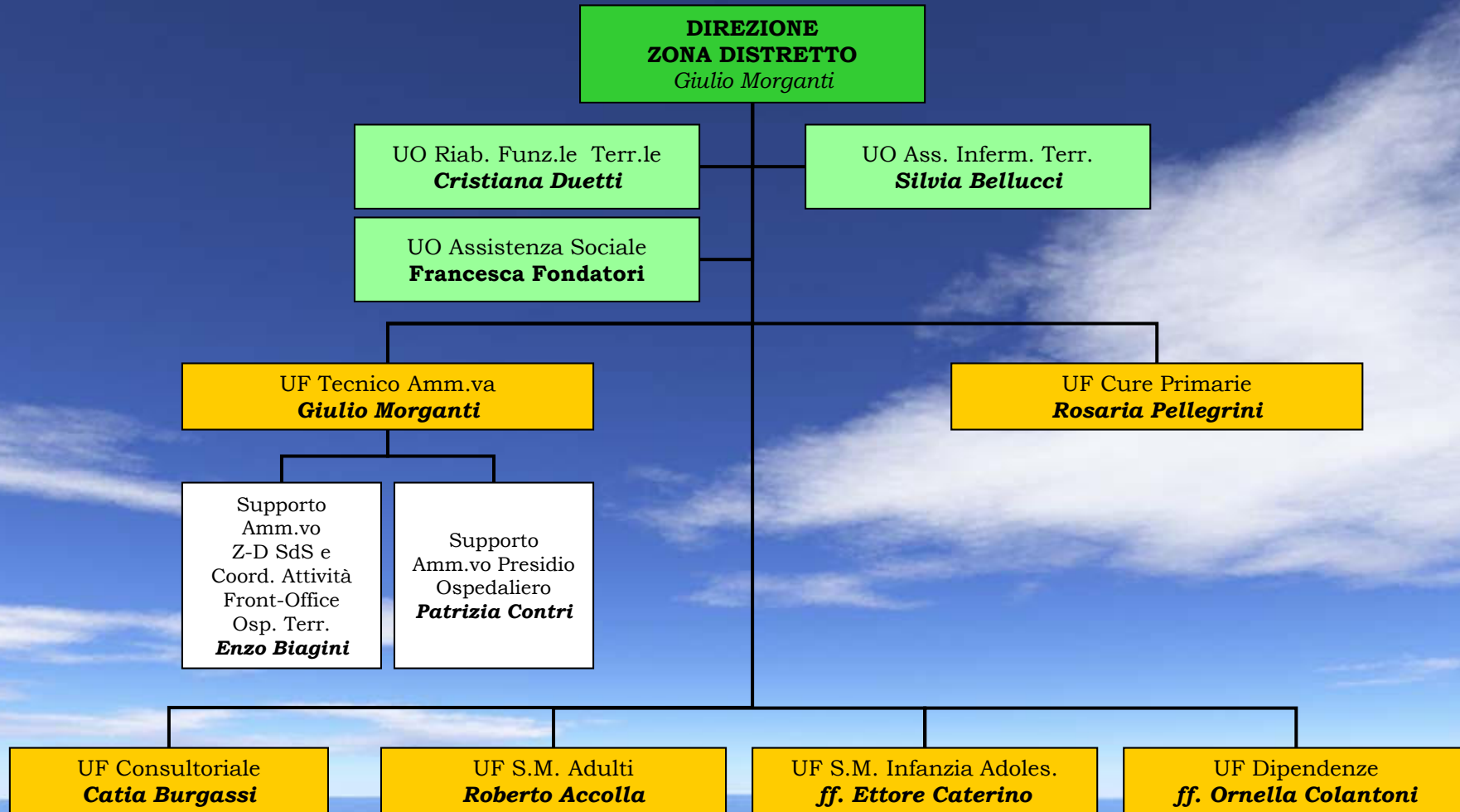
UF Perc. Socio Ass.li
Catia Lolini

UF S.M. Adulti
Paolo Iazzetta

UF S.M. Infanzia Adoles.
Mauro Camuffo

UF Dipendenze
Mario Lupi

**ZONA DISTRETTO
AMIATA GROSSETANA**



**ZONA DISTRETTO
GROSSETANA**

**DIREZIONE
ZONA DISTRETTO**
Fabrizio Boldrini

U.O. Ass. Infirm. Terr.
f.f. Lorenzo Baragatti

Pronto Soccorso Sociale
Anna Teresa Solito

U.O. Riab. Funz.le Terr.le
Lorena Lorenzoni

Non Autosufficienza
Rossana Mazzi

U.O. Assistenza Sociale

UF Tecnico Amm.va Territoriale
(Provvisoria)
Onofrio Marcello

Centro Med. Ripr.ne
Enrico Colosi

UF Cure Palliative
Bruno Mazzocchi

UF Cure Primarie
Manola Pisani

UF Consultoriale
Claudia Cotoloni

Supp Amm.vo
Assistenza
Protesica az.le e
front office terr.
F. M. Gorini

Supporto
processi amm.
Interni osp-terr.

Resp. Inf.co
Osp. Comunità

UF Gestione Presidi Socio
Sanitari
Patrizia Parri

UF S.M. Adulti
Giuseppe Cardamone

UF S.M. Infanzia Adoles.
Mauro Camuffo

UF Dipendenze
Ugo Corrieri

Governo RSA
Luciana Capitani

**LE STRUTTURE
ORGANIZZATIVE
FUNZIONALI
OSPEDALIERE**

**Direttore Generale
Enrico Desideri**

**Direttore
Sanitario**

**Direttore
Amministrativo**

**Direttore
Servizi Sociali**

COMITATO DIRETTIVO DEI PRESIDI OSPEDALIERI

**Presidio Ospedaliero
Colline Metallifere
Alessandra Barattelli**

**Presidio Ospedaliero
Colline dell'Albegna
Massimo Forti**

**Presidio Ospedaliero
Amiata Grossetana
Alessandra Barattelli**

**Presidio Ospedaliero
Grossetano
Silvana Pilia**

**Direzione Presidio
Ospedaliero
Alessandra Barattelli**

**Direzione Presidio
Ospedaliero
Massimo Forti**

**Direzione Presidio
Ospedaliero
Alessandra Barattelli**

**Direzione Presidio
Ospedaliero
Silvana Pilia**

**Pronto Soccorso
Donatella Spadi**

**Pronto Soccorso
Giovanni Moschini**

**Pronto Soccorso
Fabiola Angeli**

**Pronto Soccorso
Mauro Breggia**

**Area Funzionale Chirurgica
Domenico De Sando**

**Area Funzionale Chirurgica
Luigi Becherucci**

**Area Funzionale
Medico-Chirurgica
Paolo Corradini**

**Area Funzionale Chirurgica
Paolo Pietro Bianchi**

**Area Funzionale Medica
Massimo Alessandri**

**Area Funzionale Medica
Maurizio Manini**

**Area Funzionale
Servizi
Enrico Saloni**

**Area Funzionale Medica
Paolo Conti**

Area Funzionale Servizi

**Area Funzionale Servizi
Claudio Angelucci**

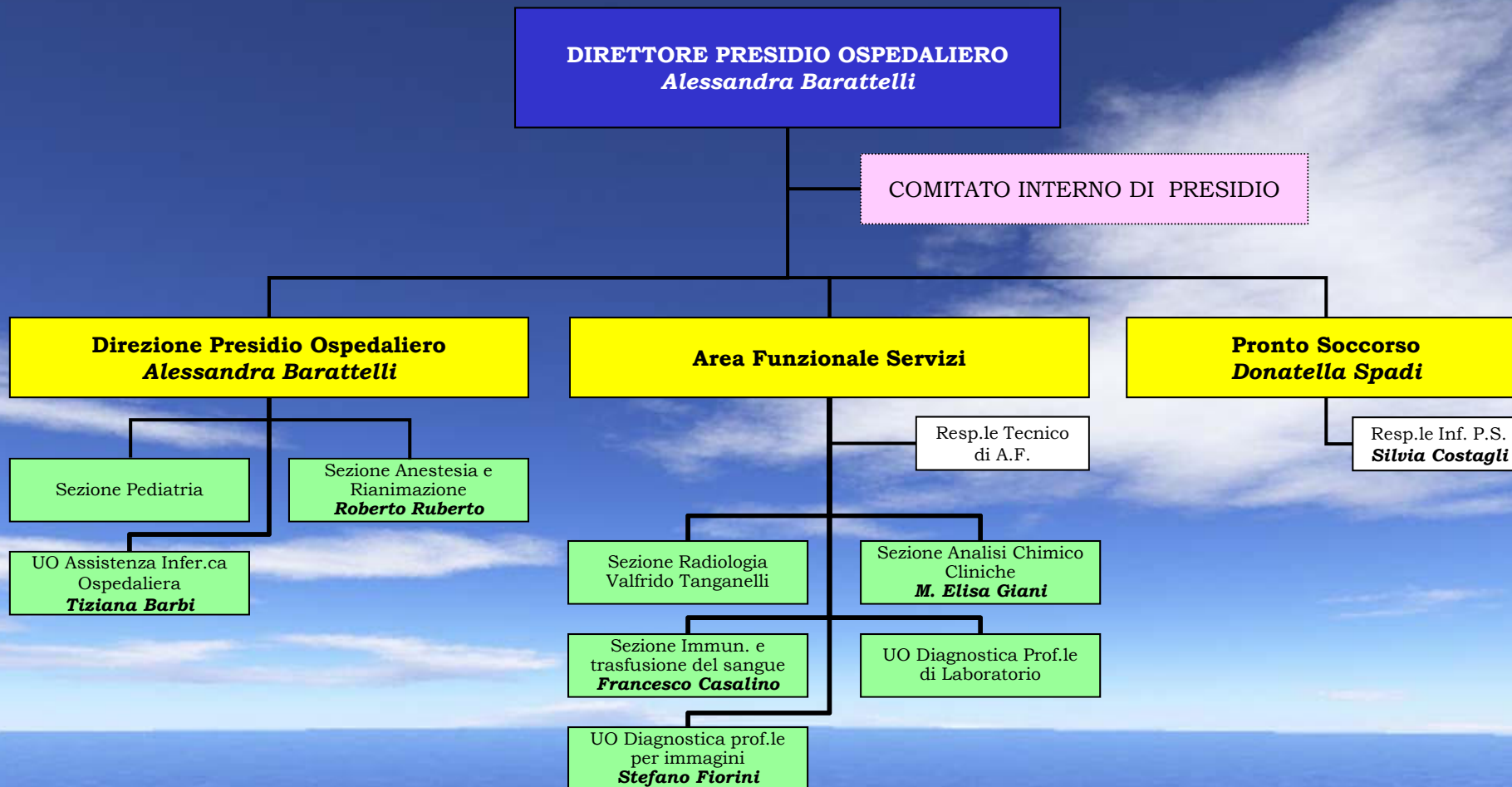
**Area Funzionale Mat. Inf.le
Susanna Falorni**

**Area Funzionale Terapie
Intensive
Silvana Pilia**

**Area Funzionale Diagnostica
per Immagini
Morando Grechi**

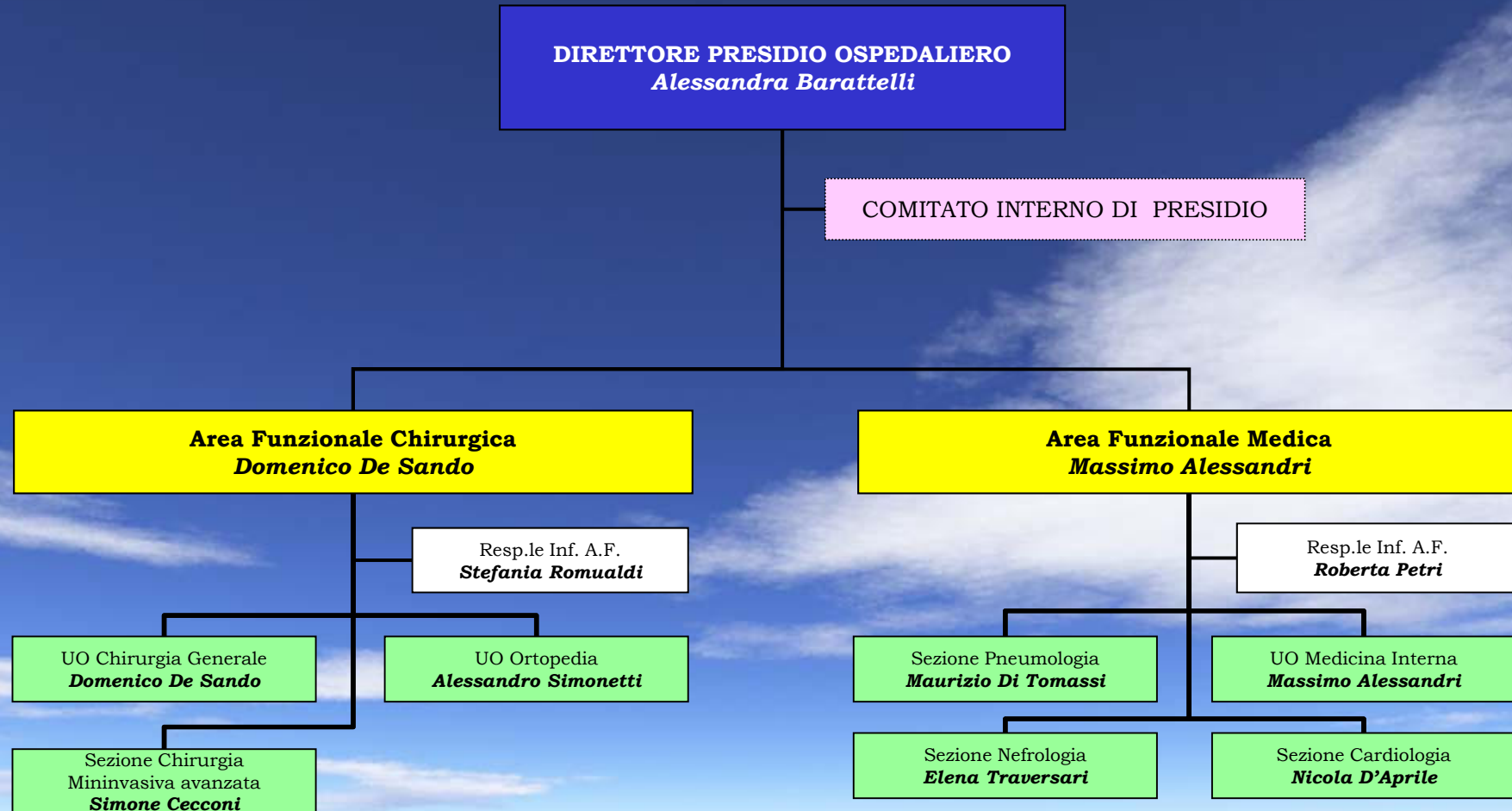
**Area Funzionale Diagnostica
di Laboratorio
Giuliana Bargagli**

**IL PRESIDIO OSPEDALIERO
DELLE COLLINE METALLIFERE - 1**

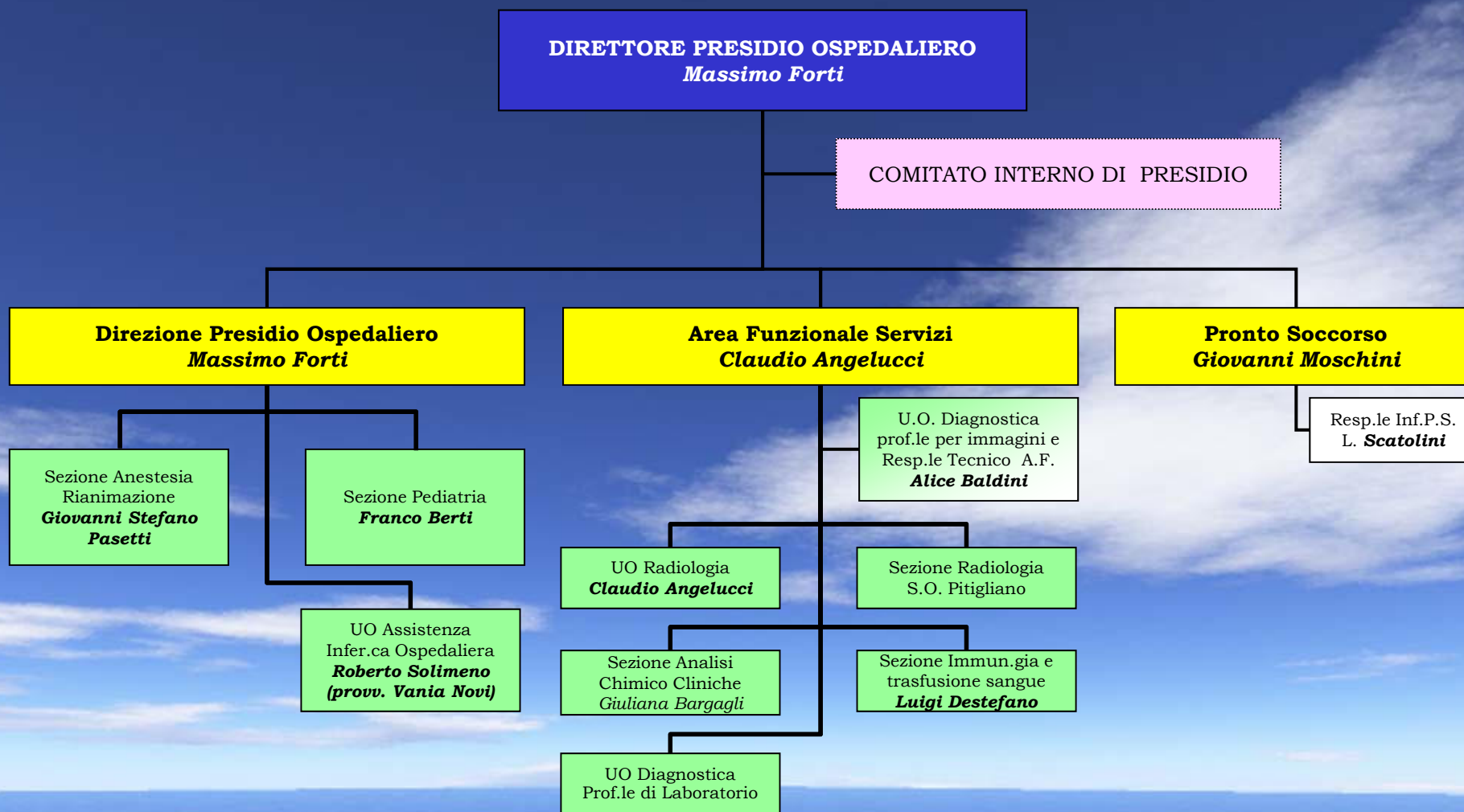


segue

**IL PRESIDIO OSPEDALIERO
DELLE COLLINE METALLIFERE - 2**

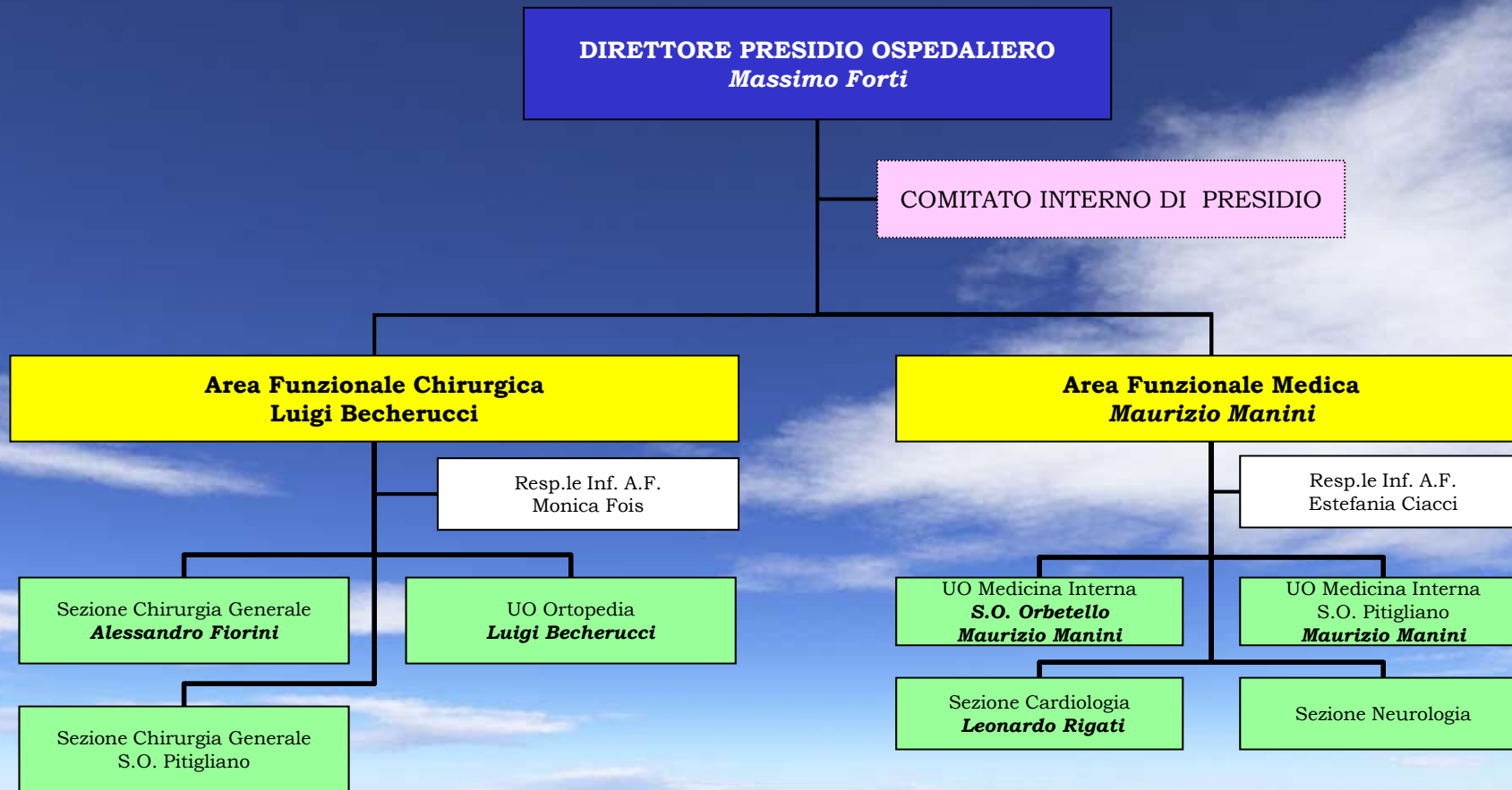


**L PRESIDIO OSPEDALIERO
DELLE COLLINE DELL'ALBEGNA - 1**



segue

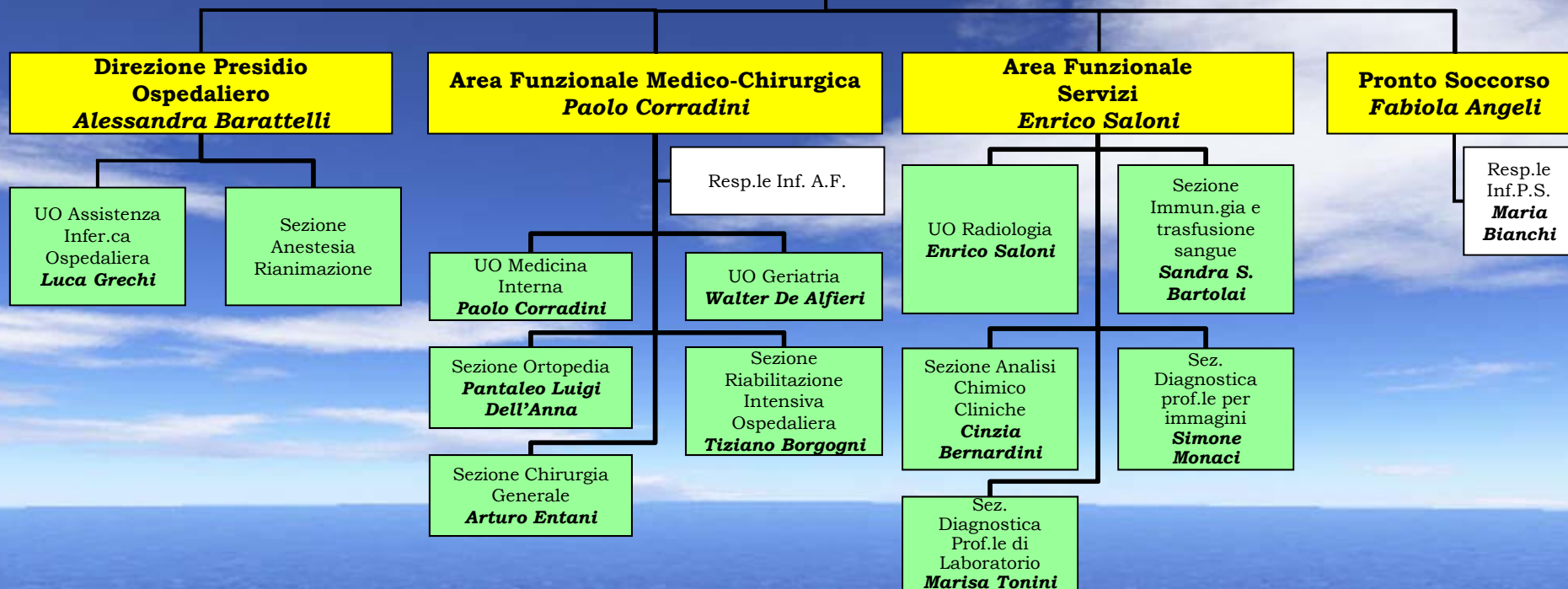
**IL PRESIDIO OSPEDALIERO
DELLE COLLINE DELL'ALBEGNA - 2**



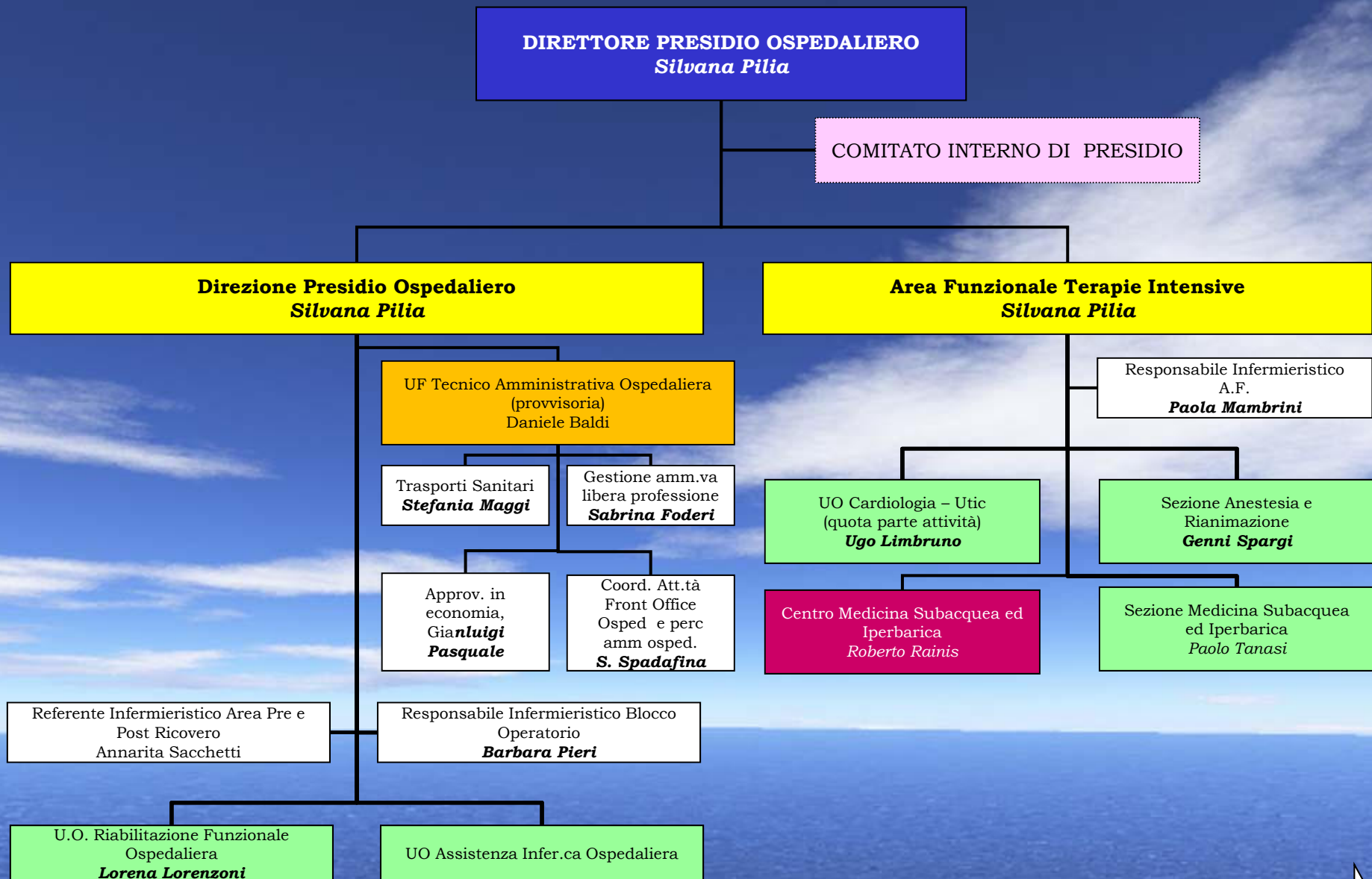
**IL PRESIDIO OSPEDALIERO
AMIATA GROSSETANA**

DIRETTORE PRESIDIO OSPEDALIERO
Alessandra Barattelli

COMITATO INTERNO DI PRESIDIO



**IL PRESIDIO OSPEDALIERO
GROSSETANO - 1**



segue

**IL PRESIDIO OSPEDALIERO
GROSSETANO - 2**

DIRETTORE PRESIDIO OSPEDALIERO
Silvana Pilia

COMITATO INTERNO DI PRESIDIO

Area Funzionale Chirurgica
Paolo Pietro Bianchi

Area Funzionale Materno Infantile
Susanna Falorni

Responsabile Infermieristico A.F.
Annunziata Maddaluni

Responsabile Infermieristico
A.F.
Andrea Minucci

UO Chirurgia Generale
Paolo Pietro Bianchi

UO Chirurgia Vascolare
Armando Natale

Sezione Ostetrica e
Ginecologia
(quota parte attività)
Alberto Cancemi

UO Pediatria
(quota parte attività)
Susanna Falorni

UO Ortopedia
Piergiorgio Londini

Sezione Chirurgia Senologica
M. Grazia Pieraccini

UO Oculistica
Angelo Balestrazzi

UO Otorinolaringoiatria
Simone Bocuzzi

Sezione Ostetrica e Ginecologia
(quota parte attività)
Alberto Cancemi

UO Urologia
Valerio Pizzuti

UO Dermatologia
(quota parte attività)
Riccardo Sirna

Sezione Endoscopia Urologica
Fabrizio Viggiani

Sezione Chirurgia d'Urgenza
Giuseppe Caravaglios

segue

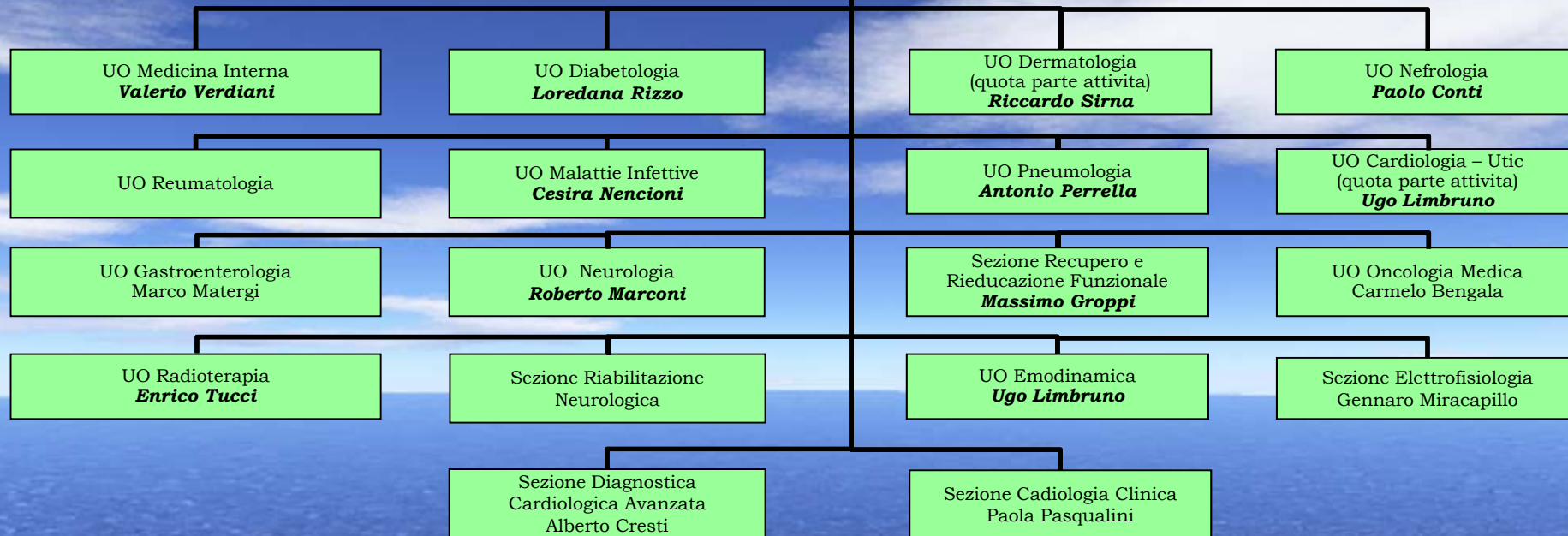
**IL PRESIDIO OSPEDALIERO
GROSSETANO - 3**

DIRETTORE PRESIDIO OSPEDALIERO
Silvana Pilia

COMITATO INTERNO DI PRESIDIO

Area Funzionale Medica
Paolo Conti

Responsabile Infermieristico A.F.
Beatrice Pisani



segue

**IL PRESIDIO OSPEDALIERO
GROSSETANO - 4**

DIRETTORE PRESIDIO OSPEDALIERO
Silvana Pilia

COMITATO INTERNO DI PRESIDIO

Area Funzionale Diagnostica per Immagini
Morando Grechi

U.O. Diagnostica prof.le
per immagini e
Responsabile Tecnico
A.F.

UO Radiologia
Morando Grechi

UO Medicina Nucleare

Sezione Neuroradiologia
Mauro Zocchi

Sezione Mammografia
Alessandra Buonavia

Sezione Radiologia
Vascolare ed
Interventistica
Massimo Pieraccini

Sezione Risonanza
Magnetica
Alberto Bartalucci

Area Funzionale Diagnostica di Laboratorio
Giuliana Bargagli

U.O. Diagnostica
prof.le di laboratorio
e Resp.le Tecnico AF
Paola Vergni

UO Analisi Chimico
Cliniche
Giuliana Bargagli

Sezione Analisi
Ambientali e delle strutt.
San. Az.li
Luigi B. Iannuzzi

Sezione Microbiologia
Silvia Valentini

UO Anatomia Patologica
Armando Rossi

Sezione Diagnostica
Molecolare e della
Riproduzione
Ambra Cortesi

UO Immunoematologia e
Trasfusione sangue
Giuliana Bargagli

Pronto Soccorso
Mauro Breggia

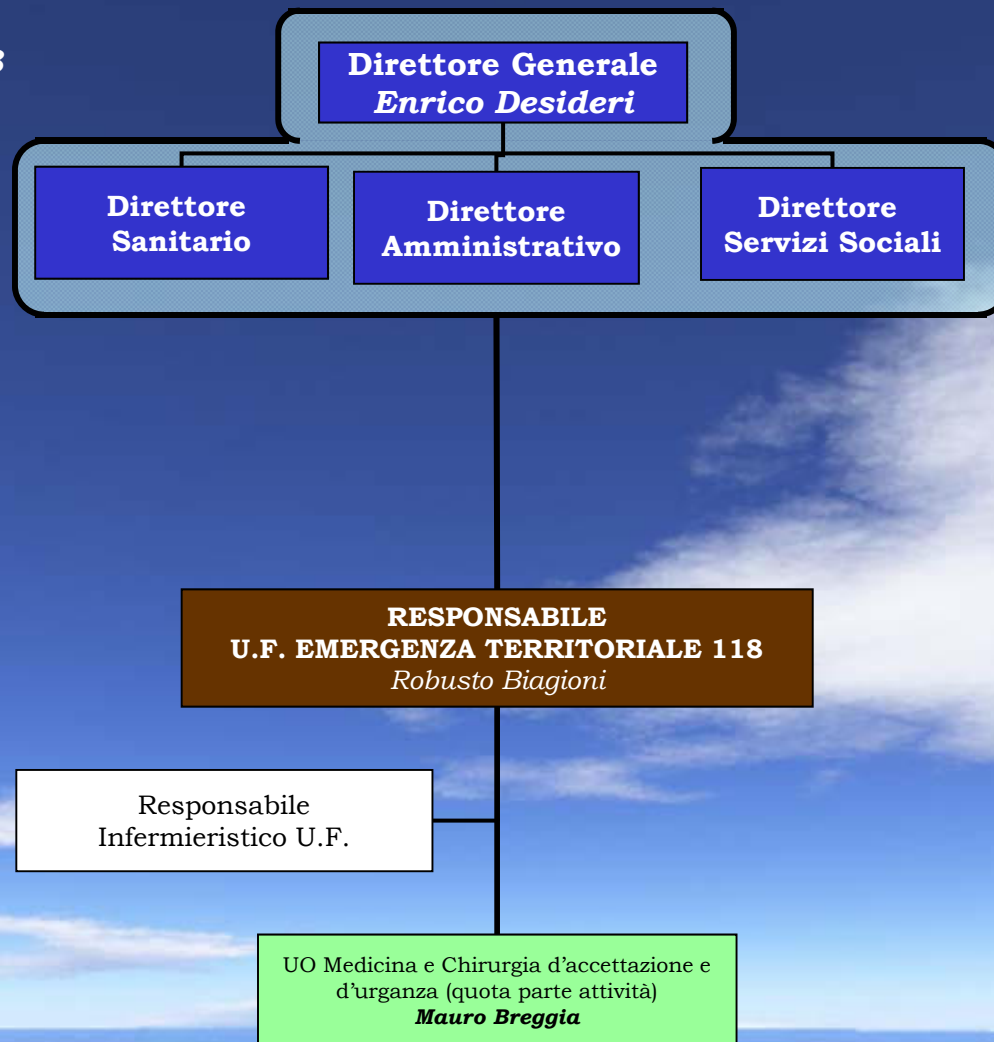
Resp. Inf. PS
*Rita
Malacarne*

UO Medicina e
Chirurgia
d'accettazione
e d'urganza
(quota parte
attività)
*Mauro
Breggia*

Sezione
Osservazione
Breve
*Simone
Geraci*

Sezione
Pronto
Soccorso
Pediatrico
*Susanna
Falorni*

**U.F. EMERGENZA
TERRITORIALE 118**



IL DIPARTIMENTO DELLA PREVENZIONE - 1

DIRETTORE DEL DIPARTIMENTO
Paolo Madrucci

Comitato Direttivo del Dipartimento

Integrazione Attività Ispettive
Laura Brogi

Processi di Qualità e Accred.to
Franco Cionco

Supporto Amm.vo ai processi interni al Dip.to
Maddalena Menci

Attività Ispettorato Micologico
Leonardo Ginanneschi

Offerta Formativa Esterna
Fabio Capezzuoli

Coord. Amm.vo Front-Office del Dip.to
Alessandra Borghi

U.F. Igiene Pubblica e Nutrizione
Maurizio Spagnesi

U.F. Sanità Pubb. Vet. e Sic. Alim.
Giorgio Briganti

U.F. PISLL
Domenico Viggiano

U.F. Medicina dello Sport

Setting Zoologia Ambientale
Maurizio Cocchi

Setting IPN
C. Metal.
M Spagnesi

Setting IPN
C. Albegna
S. Spina

Setting IPN
Amiata Gr.
G. Boncom-pagni

Setting IPN
Grosseto
M. Di Cunto

Setting SPVSA
C Albegna
S. Sovani

Setting SPVSA
Grosseto
G. Briganti

Setting PISLL
C Metal.
F De Virgilio

Setting PISLL
Grosseto
Alessandro Giomarelli

Coordinamento prev.ne
C. Metallifere
Fabrizio Paletti

Coordinamento prev.ne
C. dell'Albegna
Salvatorica Spina

Coordinamento prev.ne
Amiata Gr.na
Giuliano Savelli

Coordinamento prev.ne
Grosseto
Giorgio Briganti

UU.OO. Afferenti IPN

UU.OO. Afferenti SPVSA

UU.OO. Afferenti PISLL

UU.OO. Afferenti Med. dello Sport

**LE UNITA' OPERATIVE
AFFERENTI ALLE UNITA'
FUNZIONALI DELLA
PREVENZIONE**

**IL DIPARTIMENTO DELLA
PREVENZIONE - 2**

DIRETTORE DEL DIPARTIMENTO
Paolo Madrucci

Comitato Direttivo del
Dipartimento

UF IPN

Maurizio Spagnesi

UO ISP

UO Sanità Animale
(quota parte attività)
Paolo Madrucci

UO TdP in ambito
Veterinario
(quota parte attività)
Alberto Lolini

UO TdP in ambito S.P.
(quota parte attività)
Gloria Giacobetti

UU OO Ass.za Inferm.
Terr.li
(quota parte attività)

UF PISLL

Domenico Viggiano

Sezione provvisoria
Igiene e Salute nei Luoghi
di Lavoro
Lucia Bastianini

UO Prevenzione e
Sicurezza
Domenico Viggiano

UO TdP nei Luoghi di
Lavoro
Alessandro Giomarelli

UU OO Ass.za Inferm.
Terr.li
(quota parte attività)

UF SPVSA

Giorgio Briganti

UO Sanità Animale
(quota parte attività)
Paolo Madrucci

UO IAOA
Giorgio Briganti

UO IAPZ
Giuseppe Abbati

UO Igiene degli Alimenti
Maurizio Spagnesi

UO TdP in ambito
Veterinario
(quota parte attività)
Alberto Lolini

UO TdP in ambito S.P.
(quota parte attività)
Gloria Giacobetti

UF MdS

UO Medicina dello Sport

UU OO Ass.za Inferm.
Terr.li
(quota parte attività)

**LE AREE
FUNZIONALI
TECNICA ED
AMMINISTRATIVA**

**Direttore Generale
Enrico Desideri**

**Direttore
Sanitario**

**Direttore
Amministrativo**

**Direttore
Servizi Sociali**

Supporto Attività Servizio
Ispettivo

Supporto Resp. Anticorruzione e
mon. Procedim. Amm.vi
Daniela Faenzi

Area Funzionale Tecnica

**Area Funzionale Amministrativa
Dario Rosini**

Supporto Amm.vo
Area Tecnica

**UO Nuove Opere
Riccardo Antonelli**

**UO Manutenzioni
Alessandro Lenzi**

**UO Gestione del
Personale
Dario Rosini**

**UO Gestioni Economiche e
Finanziarie
M. Teresa Albiani**

**UO Pianif. e
Contr.Fabbisogni
e Forniture
Paolo Marchini**

Opere
Civili
Edili
*Fabrizio
Gabrielli*

Impianti
*Stefano
Guidati*

Coor. Att. Tecniche
Manutentive
UUFFTTAA

Giuridico
**Anna
Maria
Trillocco**

Dotazioni
Organiche
**Lucia
Seravalle**

Gest giur
cont. beni
dur. Em.
Ord e invent.
**Mauro
Rotellini**

Cont.tà
Analitica
**Luciana
Sanna**

Tratt.to
Prev.le
**Gian Leo
Tonini**

Progr.ne e
contr. spesa
pers.le e sist.
Prem.ti
**Andrea
Vizzi**

Cont Patr.le
Pers.le Est. a
Conv.ne
**Gianluca
Guadagnolo**

Cont. Comm.
Ad. Tributari
**Ornella
Baldacchino**

Ufficio
Telecomunicazioni
Sandro Pinzaferri

Procedimenti
disciplinari e
contenzioso del
lavoro

Cont.tà
Sociale
**Sandro
Chiello**

Monitoraggio
CE e supporto
percorso
certificazione
Nicola Marconi

**UO Affari Generali
Daniela Pessina**

**UO Affari Legali
Dario Rosini**

**UO AA.CC.NN.
Ignazio Troisi**

Flussi Doc. Arch.e
gest. Convenz. As.li
Paolo Lazzi

Gestione Sinistri
Alessandro Papageorgiu

**IL DIPARTIMENTO DI
PROGRAMMAZIONE E
GLI STAFF – 1**

**Dipartimento di Pianificazione,
Programmazione e controllo**
Sergio Bovenga

Staff della Direzione Aziendale

Staff della Direzione Sanitaria
Sergio Bovenga

Sviluppo Organ.vo, Progr.ne Az.le e progetti speciali
Gianluca Spagnoli

UO Controlli di Gestione
Giorgio Rossi

Supporto al sistema di Budget

UO Politiche del Pers.le e Rel. Sindacali
Angela Verzichelli

Sviluppo risorse umane e valutazione permanente
Maria Leoni

UO Comunicazione
Manuela Morini

Ufficio Relazioni con il Pubblico e Trasparenza
Monica Mandanici

UO Analisi e Innovazione Organizzativa
Monia Petricci

UO S.P.P.
Teresa Vetrugno

Attività di Radioprotezione
Maurizio Marzocchi

Sezione Salute per i Lavoratori
Riccardo Bassi

UO Agenzia della Formazione
Daniele Baldi

Supporto Amm.vo Form.ne Pers.le

Resp.le Form.ne Univ.ria Pers.le Inf

UO Progetti di Svil. Direz.le
Daniele Baldi

UO Assistenza Sociale (dirigenziale)

Resp.le Form.ne Cont. e Coord.to Anim. Form.ne

**IL DIPARTIMENTO DI
PROGRAMMAZIONE E
GLI STAFF- 2**

Dipartimento di Pianificazione, Programmazione e controllo
Sergio Bovenga

Staff della Direzione Aziendale

Staff della Direzione Sanitaria
Sergio Bovenga

Direzione Tecnico Sanitaria
Filippo Giorgio Pernisco

UO Prof.
Prev.ne
F.Giorgio
Pernisco

UO Dietetica

Coor.to Tec.
Messa in rete
Lab.ri
**Augusto
Maddalena**

Direzione Infermieristica
Lorenzo Baragatti

UO Infermieristica
Lorenzo Baragatti

UO Ostetricia
Professionale
Assunta Abbate

Coor.to Inf.co
Az.le Med.na
Iniziativa

**Ref. Sorv.za
Inf.ni Osp.re e
Controllo
Terz.ne ed Ecom.
Sonia Peri**

Coor.to Perc. E
Proc. Ass.li E
Mon. Dot. Org.che
Ing.che
I. Lucentini

Supporto Dir.ne inf.ca, ref. az. ric. inf.ca, nuovi
mod. org. e prog. form.vi
Sabrina Cerasaro

UO Epidemiologia
Paolo Piacentini

Coord. Tec.
Screening Onc
**Roberta
Rosati**

Settore DRG
Cinzia Mori

**Sezione Organizzazione del
sistema offerta territoriale**
M.Luisa Castagna

Coor.to Don. prel. org. tess
Anna Nativi

Ref. Inf.co Att. Don. prel. Org. tess
Graziana Carotti

UO Rischio Clinico
Sergio Bovenga

Coordinamento
aziendale della
rete dei
facilitatori GRC
G.Luca Franci

Coor.to az.le per.
di acc.to ist.le,
uman.ne ed asp.
Bio. tratt san.ri
D. Della Monica

Sezione Educazione alla Salute
Vittoria Doretti

Polo di A.V. dell'Educazione alla
Salute

DCT Salute Mentale e Dip.ze
Giuseppe Cardamone

DCT Cardiologico

DCT Cure Primarie
Paola Bonini

DCT
Polit.Farmaco e att. farm.
Fabio Lena

DCT Oncologico
Carmelo Bengala

DCT Terapie Intensive

DCT Materno Infantile
Susanna Falorni

**UO Farm
Osp.ra**
D Antonelli

**UO Farm.ca
Terr.le**
**Fabio
Lena**

DCT Emergenza Urgenza
Mauro Breggia

DCT Diagnostica Immagini
Morando Grechi

DCT Diagn.ca Laboratorio
Giuliana Bargagli

**UO Politiche
del Farmaco**
Fabio Lena

Supp. Amm.pol.
Farm e app. beni
econ. consumo
M. Zolesi

DCT Chirurgico
Paolo Pietro Bianchi

DCT Medico
Walter De Alfieri

Coor.to Per.si Ass.li Riab.vi

UO Medicina Legale
(Rossano Santori)

Sezione Fisica Sanitaria
Elena Busatti

Supp. Amm pol
farm conv e
integrativa