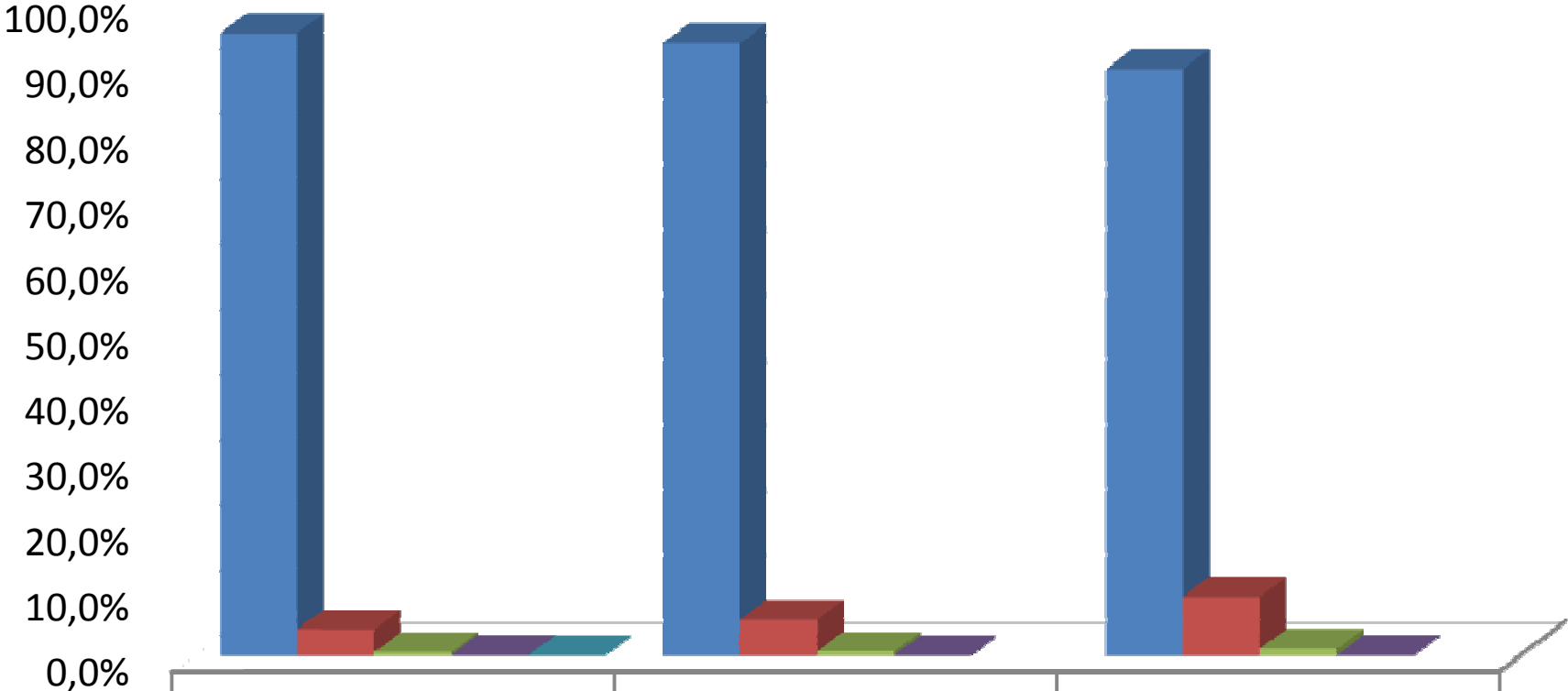


### Differenziazione Premialità 2019 per classi di risultato - Comparto



	AREZZO	SIENA	GROSSETO
■ 90%-100%	95,4%	93,9%	89,9%
■ 75%-89%	4,0%	5,5%	9,0%
■ 60%-74%	0,5%	0,6%	1,0%
■ 50%-59%	0,1%	0,1%	0,1%
■ <50%	0,0%		