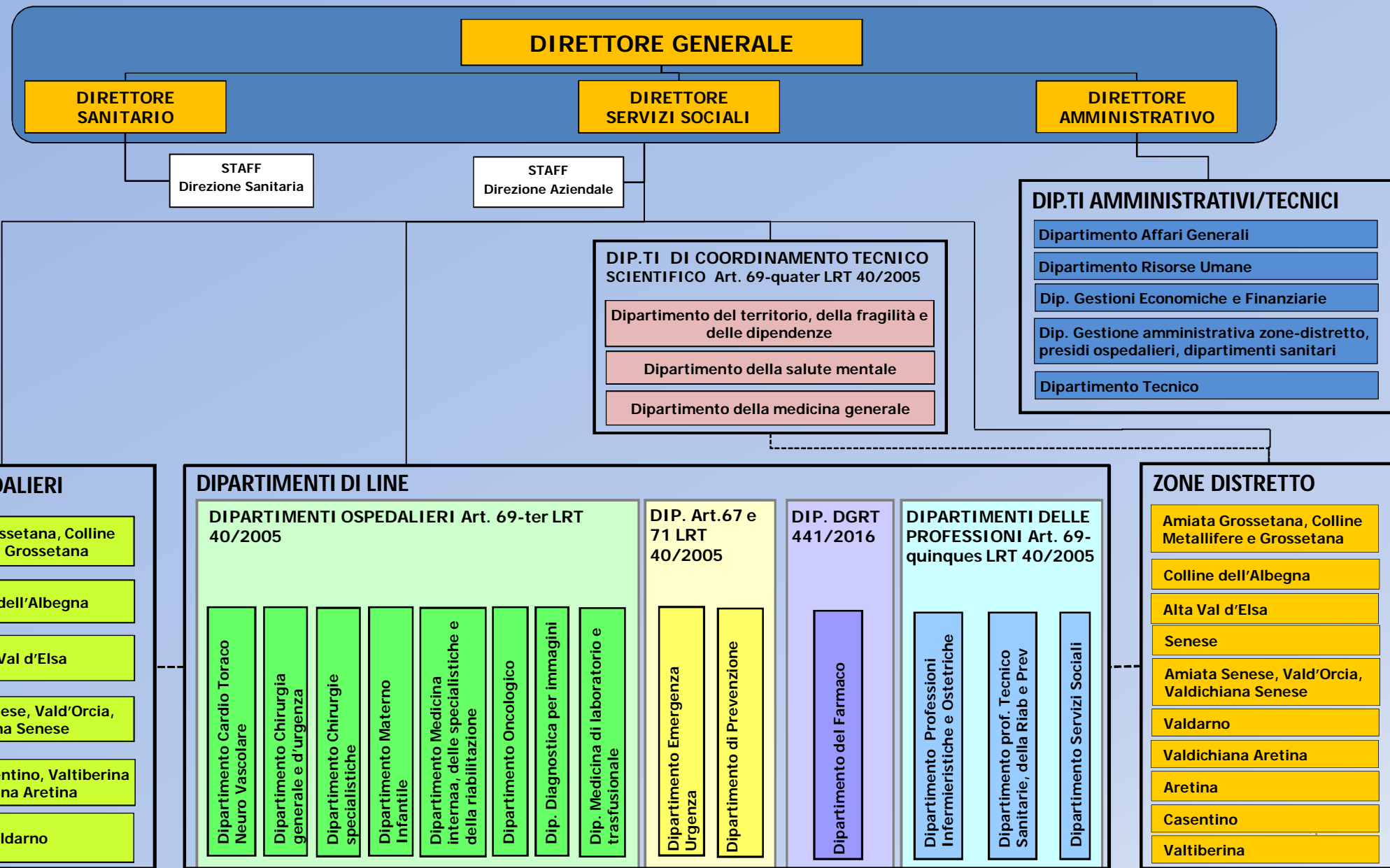




# Struttura Organizzativa Azienda UsI Toscana Sud-Est

Aggiornata al 4 Febbraio 2023



**Staff Direzione Aziendale**

**RESPONSABILE STAFF**  
Giovanni Scartoni

Rete Comunicazione  
**Marzia Sandroni**

Rete Sicurezza luoghi di lavoro e lavoratori  
**Giovanni Scartoni (FF)**

Rete Miglioramento Organizzativo  
**Luigi Spanu**

UOC Servizio Prevenzione e Protezione dei Rischi  
**Giovanni Scartoni (FF)**

UOSD Benessere organizzativo e clima interno  
**Riccardo Bassi (FF)**

UOSD Comunicazione interna e fundraising  
**Giovanni Scartoni (FF)**

UOSD Comunicazione istituzionale e Ufficio stampa  
**Giovanni Scartoni (FF)**

UOC Servizio Sorveglianza Sanitaria  
**Riccardo Bassi**

UOS Servizio prevenzione e protezione dei rischi - Area provinciale Aretina  
**Giovanni Scartoni (FF)**

UOS Servizio prevenzione e protezione dei rischi - Area provinciale Grossetana  
**Giovanni Scartoni (FF)**

UOS Servizio prevenzione e protezione dei rischi - Area provinciale Senese  
**Giovanni Scartoni (FF)**

Area Dipartimentale Affari Legali  
**Silvia Rossi**

UOC Avvocatura  
**Silvia Rossi**

UOC Contenzioso Stragiudiziale  
**Giovanni Bibolotti**

Area Dipartimentale Programmazione, controllo ed innovazione aziendale  
**Giovanni Scartoni**

UOC Controllo di gestione, performance aziendale e flussi  
**Luigi Bechi**

UOC Innovazione e Sviluppo Processi  
**Luigi Spanu**

UOC Programmazione strategica e operativa  
**Giovanni Scartoni**

UOC Tutela della Riservatezza e Internal Audit  
**Paola Salvi**

UOC Relazioni con l'utenza e Partecipazione  
**Antonella Mucelli**

UOS Rete URP  
vacante

UOS Servizio Sorveglianza Sanitaria - Area provinciale Aretina  
**Luca Vannuccini**

UOS Servizio Sorveglianza Sanitaria - Area provinciale Grossetana  
**Riccardo Bassi (FF)**

UOS Servizio Sorveglianza Sanitaria - Area provinciale Senese  
**Senio Giglioli**

# Staff Direzione Sanitaria

**RESPONSABILE STAFF**  
Roberto Turillazzi

Rete Fisica Sanitaria  
Andrea Guasti

Area Dipartimentale  
Medicina legale e gestione delle responsabilità sanitarie  
**Pasquale Giuseppe Macri**

UOC Medicina Legale e gestione della responsabilità sanitaria - Area provinciale Aretina  
**Pasquale Giuseppe Macri**

UOS Attività certificativa medico-legale - Area provinciale Aretina  
**Vacante**

UOC Medicina Legale e gestione della responsabilità sanitaria - Area provinciale Grossetana  
**Rossano Santori**

UOS Attività certificativa medico-legale - Area provinciale Grossetana  
**Emanuela Chiomenti**

UOC Medicina Legale e gestione della responsabilità sanitaria - Area provinciale Senese  
**Giovanni Mandriani**

UOS Attività certificativa medico-legale - Area provinciale Senese  
**Alessandro Panichi**

Area Dipartimentale  
Prendersi cura  
**Roberto Turillazzi**

UOC Appropriatazza PDTAR nel sistema di cura ospedaliera e territoriale  
**Maria Giovanna D'Amato**

UOC Sviluppo e sistemi di performance sanitaria dell'attività ospedaliera  
**Vacante**

UOC Screening  
**Alessandro Cosimi**

UOC Governo appropriatazza delle risposte sanitarie e tempi di attesa  
**Gianfranco Autieri**

UOS Monitoraggio tempi di attesa  
**Battista La Rocca**

UOC Governo clinico  
**Roberto Turillazzi**

UOS Appropriatazza prescrittiva  
**Roberto Turillazzi (FF)**

UOS NOCS  
**Cecilia Quercioli**

UOS Governo sanitario libera professione  
**Roberto Turillazzi (FF)**

Area Dipartimentale  
Qualità e Sicurezza delle cure  
**Roberto Monaco**

UOC Accredimento  
**Vacante**

UOC Igiene delle strutture sanitarie e controllo delle infezioni correlate all'assistenza  
**Vacante**

UOS Controllo delle infezioni correlate all'assistenza territoriale  
**Vacante**

UOC Fisica Sanitaria - Area provinciale Senese e Grossetana  
**Andrea Guasti**

UOSD Prevenzione del contenzioso  
**Maria Pia Fiori**

UOC Qualità e rischio clinico  
**Roberto Monaco**

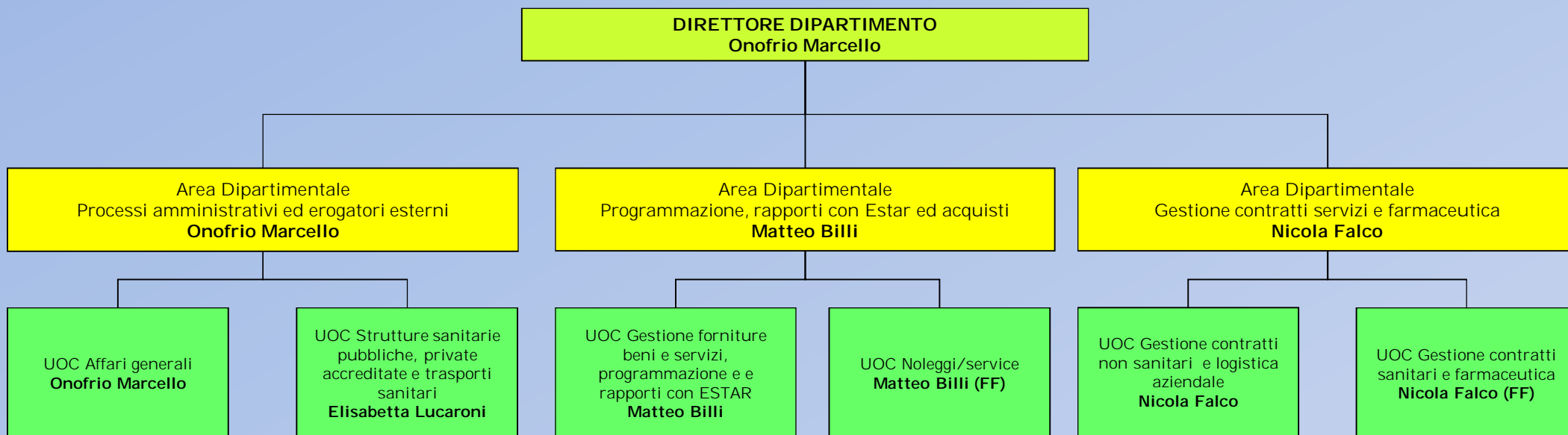
UOS Gestione Rischio Clinico e Sicurezza delle cure Area Provinciale Aretina  
**Non attivata**

UOS Gestione Rischio Clinico e Sicurezza delle cure Area Provinciale Grossetana  
**Sandra Menchetti**

UOS Gestione Rischio Clinico e Sicurezza delle cure Area Provinciale Senese  
**Laura Brunelli**

UOSD Fisica Sanitaria - Area provinciale Aretina  
**Chiara Gasperi**

# Dipartimento Affari Generali



# Dipartimento Risorse Umane

**DIRETTORE DIPARTIMENTO**  
**Dario Rosini**

**Area Dipartimentale Politiche del personale**  
**Dario Rosini**

**Area Dipartimentale Gestione del personale**  
**Dina Santucci**

**Area Dipartimentale Convenzioni uniche ed altri rapporti di lavoro**  
**Ignazio Troisi**

**Area Dipartimentale Sviluppo Professionalità**  
**Sergio Bovenga**

UOC Programmazione e reclutamento del personale  
**Dario Rosini**

UOC Relazioni sindacali  
**Dario Rosini (FF)**

UOC Gestione economica del personale dipendente  
**Dina Santucci**

UOC Gestione giuridica del personale dipendente  
**Francesco Siciliano**

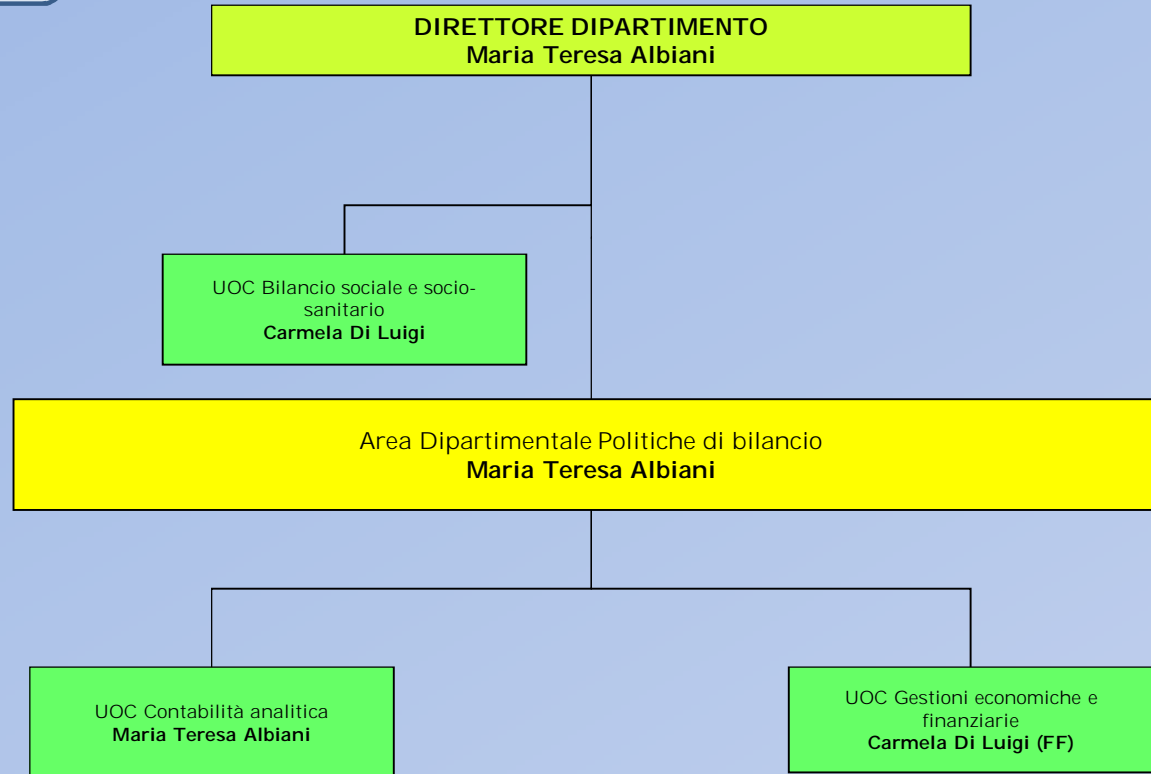
UOC Convenzioni uniche  
**Ignazio Troisi**

UOC Rapporti di lavoro non dipendenti  
**Ignazio Troisi (FF)**

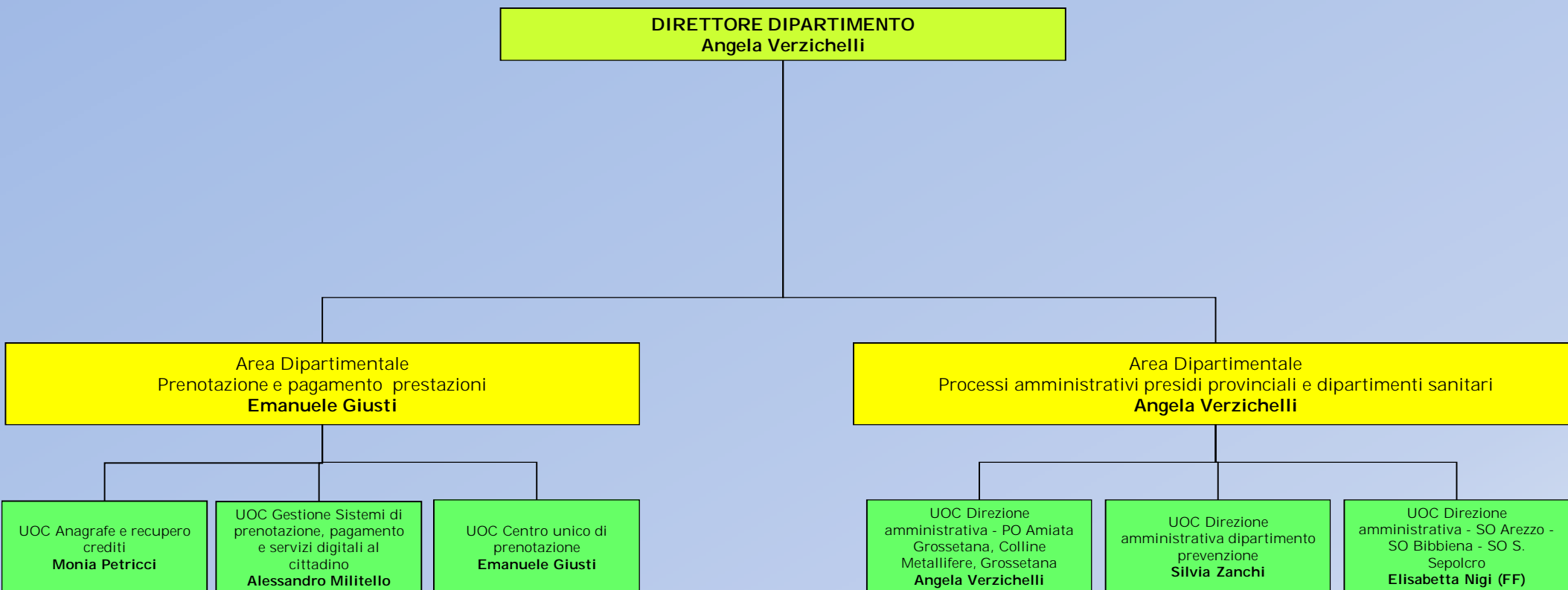
UOC Formazione e Rapporti con l'Università  
**Sergio Bovenga**

UOSD Governo Percorsi amministrativi della Formazione  
**Stefania Polvani**

**Dipartimento Gestioni Economiche e Finanziarie**



**Dipartimento Gestione Amministrativa Zone-Distretto, Presidi Ospedalieri, Dipartimenti Sanitari (segue)**





**Dipartimento Gestione Amministrativa Zone-Distretto, Presidi Ospedalieri, Dipartimenti Sanitari (fine)**

**DIRETTORE DIPARTIMENTO**  
Angela Verzichelli

Area Dipartimentale  
Programmazione e coprogettazione socio-sanitaria territoriale - Area Provinciale Grossetana  
**Daniela Pessina**

UOC Direzione amministrativa - Zona-Distretto Amiata Grossetana, Colline Metallifere e Grossetana  
**Daniela Pessina**

UOC Direzione amministrativa - Zona-Distretto e Presidio Ospedaliero Colline dell'Albegna  
**Daniela Pessina (FF)**

Grosseto

Area Dipartimentale  
Programmazione e coprogettazione socio-sanitaria territoriale - Area Provinciale Senese  
**Elisabetta Nigi**

UOC Direzione amministrativa - Zona-Distretto Senese  
**Daniela Cresti**

UOC Direzione amministrativa - Zona-Distretto e Presidio Ospedaliero Alta Valdelsa  
**Elisabetta Nigi**

UOC Direzione amministrativa - Zona-Distretto e PO Valdichiana Senese, Vald'Orcia e Amiata Senese  
**Daniela Cresti (FF)**

Siena

Area Dipartimentale  
Programmazione e coprogettazione socio-sanitaria territoriale - Area Provinciale Aretina  
**Marisa Vannocchi**

UOC Direzione amministrativa - Zona-distretto Aretina, Casentino e Valtiberina  
**Marisa Vannocchi**

UOC Direzione amministrativa - Zona-Distretto e Presidio Ospedaliero Valdarno  
**Marisa Vannocchi (FF)**

UOC Direzione amministrativa - Zona-Distretto Valdichiana Aretina e SO Cortona  
**Marisa Vannocchi (FF)**

Arezzo

Dipartimento Tecnico  
(segue)

DIRETTORE DIPARTIMENTO  
Riccardo Antonelli

Area Dipartimentale  
Manutenzioni e Lavori Pubblici - Area  
Provinciale Grossetana  
Riccardo Antonelli

Area Dipartimentale  
Manutenzioni e Lavori Pubblici - Area  
Provinciale Senese  
Alessandro Frati

Area Dipartimentale  
Manutenzioni e Lavori Pubblici - Area  
Provinciale Aretina  
Andrea Casini

UOC Lavori pubblici - Area  
provinciale Grossetana  
Riccardo Antonelli

UOC Manutenzioni - Area  
provinciale Grossetana  
Luciano Di Prima

UOC Lavori pubblici - Area  
provinciale Senese  
Alessandro Frati

UOC Manutenzioni - Area  
provinciale Senese  
Cristina Pepi

UOC Lavori pubblici - Area  
provinciale Aretina  
Andrea Casini

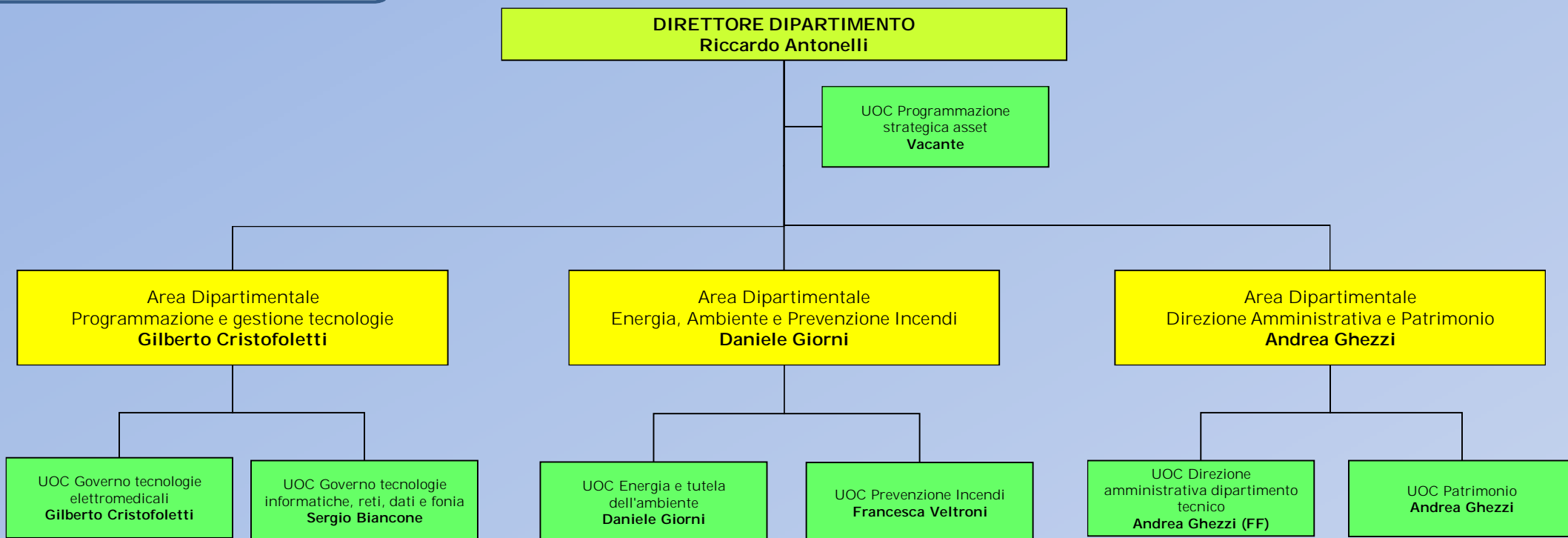
UOC Manutenzioni - Area  
provinciale Aretina  
Luca Marchi

Grosseto

Siena

Arezzo

**Dipartimento Tecnico  
(Fine)**



# La Rete Ospedaliera

**DIRETTORE SANITARIO**

Direttore Rete Ospedaliera  
**Massimo Forti**

UOSD Coordinamento locale donazioni e trapianto  
**Lara Entani Santini**

Presidio Ospedaliero  
Amiata Grossetana,  
Colline Metallifere,  
Grossetana  
**Michele Dentamaro**

Presidio Ospedaliero  
Colline dell'Albegna  
**Massimo Forti**

Presidio Ospedaliero Alta  
Valdelsa  
**Lucia Grazia Campanile**

Presidio Ospedaliero  
Amiata Senese, Val  
d'Orcia e Valdichiana  
Senese  
**Rosa La Mantia**

Presidio Ospedaliero  
Aretino, Casentino,  
Valtiberina e della  
Valdichiana Aretina  
**Barbara Innocenti**

Presidio Ospedaliero  
Valdarno  
**Patrizia Bobini**

UOC Direzione Medica PO  
Amiata Grossetana, Colline  
Metallifere, Grossetana  
**Michele Dentamaro**

UOC Direzione Medica PO  
Colline dell'Albegna  
**Massimo Forti**

UOC Direzione Medica PO Alta  
Valdelsa  
**Lucia Grazia Campanile**

UOC Direzione Medica PO  
Amiata Senese, Val d'Orcia e  
Valdichiana Senese  
**Rosa La Mantia**

UOC Direzione Medica PO Aretino,  
Casentino, Valtiberina e della  
Valdichiana Aretina  
**Barbara Innocenti**

UOC Direzione Medica PO  
Valdarno  
**Patrizia Bobini**

UOS Igiene strutture  
ospedaliere - PO Amiata  
Grossetana, Colline  
Metallifere, Grossetana  
**Vacante**

UOS Igiene strutture  
ospedaliere - PO Colline  
dell'Albegna  
**Massimo Forti (FF)**

UOS Igiene strutture  
ospedaliere - PO Alta  
Valdelsa  
**Giancarlo Santoriello**

UOS Igiene strutture  
ospedaliere - PO Amiata  
Senese, Val d'Orcia e  
Valdichiana Senese  
**Rosa La Mantia (FF)**

UOS Igiene strutture  
ospedaliere - PO Aretino,  
Casentino, Valtiberina e della  
Valdichiana Aretina  
**Barbara Innocenti (FF)**

UOS Igiene strutture  
ospedaliere - PO Valdarno  
**Patrizia Bobini (FF)**

UOS Percorsi chirurgici e di  
ricovero - SO Grosseto  
**Vacante**

UOS Percorsi chirurgici e  
outpatient - SO Orbetello  
**Massimo Forti (FF)**

UOS Percorsi chirurgici e di  
ricovero - PO Alta Valdelsa  
**Kypa Ngoyi Ngongo**

UOS Percorsi chirurgici e  
outpatient - SO  
Montepulciano  
**Barbara Bianconi**

UOS Percorsi chirurgici e di  
ricovero - SO Arezzo  
**Alessio Cappetti**

UOS Percorsi chirurgici e  
outpatient - PO Valdarno  
**Patrizia Bobini (FF)**

UOS Percorsi outpatient -  
SO Grosseto  
**Vacante**

UOS Direzione Medica - SO  
Pitigliano  
**Massimo Forti (FF)**

UOS Percorsi outpatient -  
PO Alta Valdelsa  
**Lucilla Taddei**

UOS Direzione Medica - SO  
Abbadia S. Salvatore  
**Rosa La Mantia (FF)**

UOS Percorsi outpatient - SO  
Arezzo  
**Federica Petrucci**

UOS Direzione Medica - SO  
Massa Marittima  
**Michele Dentamaro (FF)**

UOS Direzione Medica - SO  
Cortona  
**Barbara Innocenti (FF)**

UOS Direzione Medica - SO  
Casteldelplano  
**Michele Dentamaro (FF)**

UOS Direzione Medica - SO  
Bibbiena  
**Alessio Cappetti (FF)**

UOS Direzione Medica - SO S.  
Sepolcro  
**Vacante**

Grosseto

Siena

Arezzo

# Dipartimento Cardio-Toraco-Neuro-Vascolare (segue)



**DIRETTORE DIPARTIMENTO**  
Leonardo Bolognese

COMITATO DI DIPARTIMENTO

Rete Cardiologia ad alta integrazione territoriale  
**Franco Bui**

Rete Emodinamica e cardiologia interventistica  
**Francesco Liistro**

Rete Pneumologia Domiciliare  
**Marco Biagini**

Rete Tempo dipendente emergenza cardiologica  
**Ugo Limbruno**

Rete Tempo dipendente ICTUS  
**Giovanni Linoli**

Area Dipartimentale  
Cardiologia – Area Provinciale Grossetana  
**Ugo Limbruno**

Area Dipartimentale  
Cardiologia – Area Provinciale Senese  
**Franco Bui**

Area Dipartimentale  
Cardiologia – Area Provinciale Aretina  
**Leonardo Bolognese**

**Grosseto**

- UOC Cardiologia - SO Grosseto - SO Casteldelpiano  
**Ugo Limbruno**
- UOS Diagnostica cardiovascolare del paziente con cardiopatia complessa - SO Grosseto  
**Alberto Cresti**
- UOS Elettrofisiologia - SO Grosseto  
**Gennaro Miracapillo**
- UOS Terapia Intensiva Cardiologica - SO Grosseto  
**Paola Pasqualini**
- UOSD Interventistica Cardiovascolare - SO Grosseto  
**Andrea Picchi**
- UOSD Cardiologia - SO Massa Marittima  
**Nicola D'Aprile**
- UOSD Cardiologia - PO Colline dell'Albegna  
**Leonardo Rigati**

**Siena**

- UOC Cardiologia - PO Amiata Senese, Val d'Orcia e Valdichiana Senese  
**Franco Bui**
- UOSD Cardiologia - PO Alta Valdelsa  
**Antonio D'Arpino**
- UOS Cardiologia ad alta integrazione medica - SO Abbadia S. Salvatore  
**Franco Bui (FF)**
- UOS Elettrofisiologia- Impianti pacemaker - SO Montepulciano  
**Ernesto Casorelli**

**Arezzo**

- UOC Cardiologia - SO Arezzo - SO Bibbiena - SO Sansepolcro  
**Leonardo Bolognese**
- UOS Terapia intensiva cardiologica - SO Arezzo  
**Alessandra Sabini**
- UOS Attività ambulatoriale e continuità assistenziale ospedale-territorio - SO Arezzo  
**Silvia Baldassarre**
- UOS Cardiologia - SO Bibbiena  
**Moreno Marri**
- UOS Cardiologia - SO S. Sepolcro  
**Pietro Rossi**
- UOC Cardiologia - PO Valdarno  
**Giovanni Falsini**
- UOSD Interventistica Cardiovascolare - SO Arezzo  
**Francesco Liistro**
- UOSD Artmologia Interventistica - SO Arezzo  
**P. Giovanni Notarstefano**
- UOSD Cardiologia - SO Cortona  
**Simona D'Orazio**

**Dipartimento Cardio-Toraco-Neuro-Vascolare  
(segue)**

**DIRETTORE DIPARTIMENTO  
Leonardo Bolognese**

COMITATO DI DIPARTIMENTO

Rete Cardiologia ad alta integrazione territoriale  
**Franco Bui**

Rete Emodinamica e cardiologia interventistica  
**Francesco Liistro**

Rete Pneumologia Domiciliare  
**Marco Biagini**

Rete Tempo dipendente emergenza  
cardiologica  
**Ugo Limbruno**

Rete Tempo dipendente ICTUS  
**Giovanni Linoli**

Area Dipartimentale  
Pneumologia  
**Raffaele Scala**

UOC Pneumologia - SO  
Grosseto  
**Antonio Perrella**

UOSD Pneumologia - SO  
Massa Marittima  
**Maurizio Di Tomassi**

UOSD Pneumologia  
territoriale aziendale  
**Marco Biagini**

UOC Pneumologia - SO  
Arezzo  
**Raffaele Scala**

Grosseto

Arezzo

**Dipartimento Cardio-Toraco-Neuro-Vascolare  
(segue)**

**DIRETTORE DIPARTIMENTO  
Leonardo Bolognese**

COMITATO DI DIPARTIMENTO

Rete Cardiologia ad alta integrazione territoriale  
**Franco Bui**

Rete Emodinamica e cardiologia interventistica  
**Francesco Liistro**

Rete Pneumologia Domiciliare  
**Marco Biagini**

Rete Tempo dipendente emergenza cardiologica  
**Ugo Limbruno**

Rete Tempo dipendente ICTUS  
**Giovanni Linoli**

**Area Dipartimentale Neurologia  
Roberto Marconi**

UOC Neurologia - SO Grosseto  
**Roberto Marconi**

UOS Stroke Unit - SO Grosseto  
**Manuele Bartalucci**

**Grosseto**

UOSD Neurologia - SO Montepulciano - PO Alta Valdelsa  
**Roberto Marconi (FF)**

**Siena**

UOC Neurologia - SO Arezzo  
**Giovanni Linoli**

UOS Stroke Unit - SO Arezzo  
**Piero Coleschi**

**Arezzo**

UOSD Neurologia - PO Valdarno  
**Graziano Buzzi**

**Dipartimento Cardio-Toraco-Neuro-Vascolare  
(segue)**

**DIRETTORE DIPARTIMENTO  
Leonardo Bolognese**

COMITATO DI DIPARTIMENTO

Rete Cardiologia ad alta integrazione territoriale  
**Franco Bui**

Rete Emodinamica e cardiologia interventistica  
**Francesco Liistro**

Rete Pneumologia Domiciliare  
**Marco Biagini**

Rete Tempo dipendente emergenza  
cardiologica  
**Ugo Limbruno**

Rete Tempo dipendente ICTUS  
**Giovanni Linoli**

**Area Dipartimentale  
Chirurgia Vascolare  
Leonardo Ercolini**

UOC Chirurgia vascolare - SO  
Grosseto  
**Federico Filippi**

UOS Diagnostica  
Vascolare - SO Grosseto  
**Irene Baldi**

UOS Flebologia - SO  
Grosseto  
**Non attivata**

**Grosseto**

UOC Chirurgia vascolare -  
SO Arezzo - PO Valdarno  
**Leonardo Ercolini**

UOS Diagnostica  
Vascolare - SO Arezzo  
**Leonardo Ercolini (FF)**

UOS Flebologia - SO  
Arezzo  
**Non attivata**

**Arezzo**



**Dipartimento Cardio-Toraco-Neuro-Vascolare  
(fine)**

**DIRETTORE DIPARTIMENTO**  
Leonardo Bolognese

COMITATO DI DIPARTIMENTO

Rete Cardiologia ad alta integrazione territoriale  
**Franco Bui**

Rete Emodinamica e cardiologia interventistica  
**Francesco Liistro**

Rete Pneumologia Domiciliare  
**Marco Biagini**

Rete Tempo dipendente emergenza cardiologica  
**Ugo Limbruno**

Rete Tempo dipendente ICTUS  
**Giovanni Linoli**

Area Dipartimentale  
Diabetologia  
**Loredana Rizzo**

UOC Diabetologia - SO  
Grosseto  
**Loredana Rizzo**

Grosseto

UOC Diabetologia - SO  
Arezzo  
**Alessia Scatena**

Arezzo

# Dipartimento di Chirurgia Generale e D'Urgenza

**DIRETTORE DIPARTIMENTO**  
Andrea Coratti

COMITATO DI DIPARTIMENTO

Rete Chirurgia d'Urgenza  
**Vacante**

Rete Chirurgia ambulatoriale e DS  
**Giampaolo Sozio**

Area Dipartimentale  
Chirurgia Generale e d'Urgenza – Area Provinciale  
Grossetana  
**Andrea Coratti**

Area Dipartimentale  
Chirurgia Generale e d'Urgenza – Area Provinciale  
Senese  
**Alessandro Bianchi**

Area Dipartimentale  
Chirurgia Generale e d'Urgenza – Area Provinciale Aretina  
**Marco De Prizio**

**Grosseto**

- UOC Chirurgia Generale e d'Urgenza SO Grosseto **Andrea Coratti**
  - UOS Chirurgia d'Urgenza **Giuseppe Caravaglios**
  - UOS Chirurgia Oncologica della Pelvi **Alfredo Genovese**
  - UOS Chirurgia del tratto digerente superiore **Michele Di Marino**
- UOSD Chirurgia Generale SO Massa Marittima **Simone Cecconi**
- UOSD Chirurgia Generale PO Colline dell'Albegna **Alessandro Fiorini**
- UOSD Chirurgia Senologica SO Grosseto **M.G. Pieraccini**

**Siena**

- UOC Chirurgia Generale e d'Urgenza SO Montepulciano **Andrea Bufalari**
  - UOS Chirurgia dei melanomi e del percorso chirurgico senologico **Giorgio Bastregghi**
- UOSD Chirurgia Generale SO Abbadia S. Salvatore – SO Casteldelpiano **Giampiero Mariottini**
- UOC Chirurgia Gen.le e d'Urgenza PO Alta Valdelsa **Alessandro Bianchi**
  - UOS Day-Surgery **Giampaolo Sozio**

**Arezzo**

- UOC Chirurgia Generale e d'Urgenza SO Arezzo **Marco De Prizio**
  - UOS Chirurgia d'Urgenza **Massimo Cacchiarelli**
  - UOS Chirurgia Oncologica **Vacante**
  - UOS Proctologia **Non attivata**
  - UOC Chirurgia Generale PO Valdarno **Giorgio Cangioni**
    - UOS Chirurgia d'Urgenza **Giancarlo Mascherini**
- UOC Chirurgia Generale SO Bibbiena **Gianni Mura (FF)**
  - UOS Day-Surgery **Alessandra Bichi**
- UOC Chirurgia Generale SO Cortona **Andrea Collini**
- UOC Chirurgia Generale SO S. Sepolcro **Enrico Andolfi (FF)**
- UOSD Chirurgia Senologica SO Arezzo **Vacante**

**Dipartimento delle  
Chirurgie Specialistiche  
(segue)**

**DIRETTORE DIPARTIMENTO  
Michele De Angelis**

COMITATO DI DIPARTIMENTO

Rete Chirurgia vertebrale  
**Pietro Morreale**

Rete Oftalmologia pediatrica  
**Michele Simone**

**Area Dipartimentale  
Ortopedia  
Luigi Ciampalini**

UOC Ortopedia e  
Traumatologia - SO Grosseto  
**Pierfrancesco Perani**

UOC Ortopedia - SO  
Orbetello  
**Luigi Becherucci**

UOS Chirurgia ortopedica e  
traumatologica delle piccole e  
medie articolazioni - SO  
Grosseto  
**Dario Pietrobono**

UOC Ortopedia e  
Traumatologia - SO Massa  
Marittima  
**Alessandro Simonetti**

**Grosseto**

UOC Ortopedia e  
Traumatologia - PO Alta  
Valdelsa  
**Gianluca Manetti**

UOS Chirurgia Artroscopica  
del ginocchio e caviglia - PO  
Alta Valdelsa  
**Roberto Coppini**

**Siena**

UOC Ortopedia e  
Traumatologia - SO  
Montepulciano  
**Marco Mocchi**

UOS Chirurgia artroscopica  
della spalla e traumatologia  
dell'arto superiore - SO  
Montepulciano  
**Vacante**

UOC Ortopedia e  
Traumatologia - SO Arezzo -  
SO Bibbiena - SO S.  
Sepolcro  
**Roberto Redi**

UOS Ortopedia - SO  
Bibbiena  
**Alberto Buoncompagni**

UOS Ortopedia - SO S.  
Sepolcro  
**Francesco Gianì**

**Arezzo**

UOC Ortopedia e  
Traumatologia - PO Valdarno  
**Luigi Ciampalini**

UOSD Ortopedia - SO Cortona  
**Roberto Redi (FF)**

**Dipartimento delle  
Chirurgie Specialistiche  
(segue)**

**DIRETTORE DIPARTIMENTO**  
Michele De Angelis

COMITATO DI DIPARTIMENTO

Rete Chirurgia vertebrale  
Pietro Morreale

Rete Oftalmologia pediatrica  
Michele Simone

**Area Dipartimentale  
Oculistica**  
Andrea Romani

UOC Oculistica - PO Amiata  
Grossetana, Colline Metallifere,  
Grossetana  
Angelo Balestrazzi

UOSD Oculistica - PO  
Colline dell'Albegna  
Angelo Balestrazzi (FF)

UOSD Oculistica - PO Alta  
Valdelsa  
Carlo Giorgi

UOC Oculistica - SO Arezzo -  
SO Bibbiena - SO S.  
Sepolcro - PO Valdichiana e  
Amiata Senese  
Andrea Romani

UOSD Oculistica - PO  
Valdarno  
Giorgio Finardi

UOS Oculistica - PO  
Amiata Senese, Val  
d'Orcia e Valdichiana  
Senese  
Michele Simone

UOS Oculistica - SO Cortona  
Sandro Nardoni

Grosseto

Siena

Arezzo

**Dipartimento delle  
Chirurgie Specialistiche  
(segue)**

**DIRETTORE DIPARTIMENTO**  
Michele De Angelis

COMITATO DI DIPARTIMENTO

Rete Chirurgia vertebrale  
Pietro Morreale

Rete Oftalmologia pediatrica  
Michele Simone

Area Dipartimentale  
Otorinolaringoiatria  
Pier Guido Ciabatti

UOC Otorinolaringoiatria - SO  
Grosseto  
Simone Bocuzzi

UOSD Otorinolaringoiatria -  
SO Montepulciano - PO Alta  
Valdelsa  
Roberto D'Alesio

UOC Otorinolaringoiatria -  
SO Arezzo - PO Valdarno  
Pier Guido Ciabatti

UOS Otorinolaringoiatria -  
PO Valdarno  
Giacomo Ferri

Grosseto

Siena

Arezzo

**Dipartimento delle  
Chirurgie Specialistiche  
(segue)**

**DIRETTORE DIPARTIMENTO  
Michele De Angelis**

COMITATO DI DIPARTIMENTO

Rete Chirurgia vertebrale  
**Pietro Morreale**

Rete Oftalmologia pediatrica  
**Michele Simone**

Area Dipartimentale  
Dermatologia  
**Antonio Castelli**

UOC Dermatologia - PPOO Area  
provinciale Grossetana  
**Michele Pellegrino**

Grosseto

UOC Dermatologia - SO  
Arezzo - SO S. Sepolcro  
**Antonio Castelli**

UOSD Dermatologia - PO  
Valdarno  
**Maria Silvia Guidetti**

Arezzo

**Dipartimento delle  
Chirurgie Specialistiche  
(fine)**

**DIRETTORE DIPARTIMENTO  
Michele De Angelis**

COMITATO DI DIPARTIMENTO

Rete Chirurgia vertebrale  
**Pietro Morreale**

Rete Oftalmologia pediatrica  
**Michele Simone**

Area Dipartimentale  
Urologia  
**Michele De Angelis**

UOC Urologia - SO Grosseto  
**Roberto Nucciotti**

UOS Endoscopia urologica -  
SO Grosseto  
**Roberto Nucciotti (FF)**

**Grosseto**

UOSD Urologia - PO Alta  
Valdelsa  
**George Benaim**

**Siena**

UOC Urologia - SO Arezzo -  
SO Montepulciano  
**Michele De Angelis**

UOS Urologia robotica - SO  
Arezzo  
**Filippo Annino**

**Arezzo**

UOSD Urologia - PO Valdarno  
**Giuseppe Romano**

# Dipartimento Materno Infantile (segue)

**DIRETTORE DIPARTIMENTO**  
**Flavio Civitelli**

COMITATO DI DIPARTIMENTO

Rete Consultoriale e della ginecologia ambulatoriale  
**Ferruccio Sereni**

Rete Percorso nascita consultoriale integrato Area Senese/AOU Senese  
**Bianca D'Amato**

Rete Procreazione medicalmente assistita  
**Luca Mencaglia**

Rete Neonatologia e patologia neonatale  
**Letizia Magi**

Rete Supporto al percorso pediatrico di PS nella rete degli ospedali di base dell'Area Aretina  
**Marco Martini**

Area Dipartimentale  
Ostetricia e Ginecologia - Area Sud  
**Luca Mencaglia (FF)**

Area Dipartimentale  
Ostetricia e Ginecologia - Area Est  
**Luca Mencaglia**

UOSD Percorso nascita consultoriale integrato ospedale-territorio - Area Est  
**Ferruccio Sereni**

UOC Ostetricia e ginecologia - PPOO Area provinciale Grossetana  
**Filippo Francalanci**

UOC Ostetricia e Ginecologia - PO Alta Valdelsa  
**Massimo Gabbanini**

UOC Ostetricia e Ginecologia - SO Montepulciano  
**Marco Cencini**

UOC Ostetricia e ginecologia - SO Arezzo  
**Ciro Sommella**

UOC Ostetricia e ginecologia - PO Valdarno  
**Francesco Catania**

UOS Ginecologia - SO Orbetello  
**Vacante**

UOS Percorso nascita consultoriale integrato ospedale-territorio e fisiopatologia della riproduzione umana - Area provinciale Grossetana  
**Gilda Rosaria Filardi**

UOS Patologia Ostetrica e diagnosi ecografica gravidanza a rischio - PO Alta Valdelsa  
**Antonio Fava**

UOS Patologia Ostetrica - SO Montepulciano  
**Annalisa Sartini**

UOS Patologia Ostetrica - SO Arezzo  
**Ciro Sommella (FF)**

UOS Patologia Ostetrica - PO Valdarno  
**Vacante**

UOS Endocrinologia ginecologica e PMA - SO Arezzo  
**Gaetano Caserta**

UOC Fisiopatologia della riproduzione umana - SO Cortona  
**Luca Mencaglia**

UOSD Ginecologia - SO Bibbiena  
**Vacante**

Grosseto

Siena

Arezzo



# Dipartimento Materno Infantile (fine)

**DIRETTORE DIPARTIMENTO**  
**Flavio Civitelli**

COMITATO DI DIPARTIMENTO

Rete Consultoriale e della ginecologia ambulatoriale  
**Ferruccio Sereni**

Rete Percorso nascita consultoriale integrato Area Senese/AOU Senese  
**Bianca D'Amato**

Rete Procreazione medicalmente assistita  
**Luca Mencaglia**

Rete Neonatologia e patologia neonatale  
**Letizia Magi**

Rete Supporto al percorso pediatrico di PS nella rete degli ospedali di base dell'Area Aretina  
**Marco Martini**

Area Dipartimentale  
Pediatria e Neonatologia - Area Sud  
**Susanna Falorni**

Area Dipartimentale  
Pediatria e Neonatologia - Area Est  
**Flavio Civitelli**

UOC Pediatria e neonatologia - PPOO Area provinciale grossetana  
**Susanna Falorni**

UOS Neonatologia alta e media intensità di cura - SO Grosseto  
**Marcello De Filippo**

UOS Pronto soccorso pediatrico - SO Grosseto  
**Luca Bertacca**

UOS Percorso pediatrico integrato - PO Colline dell'Albegna  
**Fulvia Calabrese**

Grosseto

UOC Pediatria e Neonatologia - PO Alta Valdelsa  
**Angelo Cardiello**

UOS Cardiologia pediatrica - PO Alta Valdelsa  
**Angelo Cardiello (FF)**

UOS Sub intensiva pediatrica - PO Alta Valdelsa  
**Federica Ciani**

Siena

UOC Pediatria e Neonatologia - SO Montepulciano  
**Flavio Civitelli**

UOS Endocrinologia ed accreditamento rischio clinico - SO Montepulciano  
**Francesca Macucci**

UOC Pediatria - SO Arezzo - SO Bibbiena  
**Marco Martini**

UOS Gestione percorso di pronto soccorso pediatrico - SO Arezzo  
**Mauro Ceccherini**

UOS Percorso pediatrico integrato - SO Bibbiena  
**Alessandra Lucci**

Arezzo

UOC Pediatria e neonatologia - PO Valdarno  
**Luca Tafi**

UOSD Neonatologia e terapia intensiva neonatale - SO Arezzo  
**Letizia Magi**

**Dipartimento Medicina interna, delle specialistiche e della riabilitazione (segue)**

**DIRETTORE DIPARTIMENTO**  
Massimo Alessandri

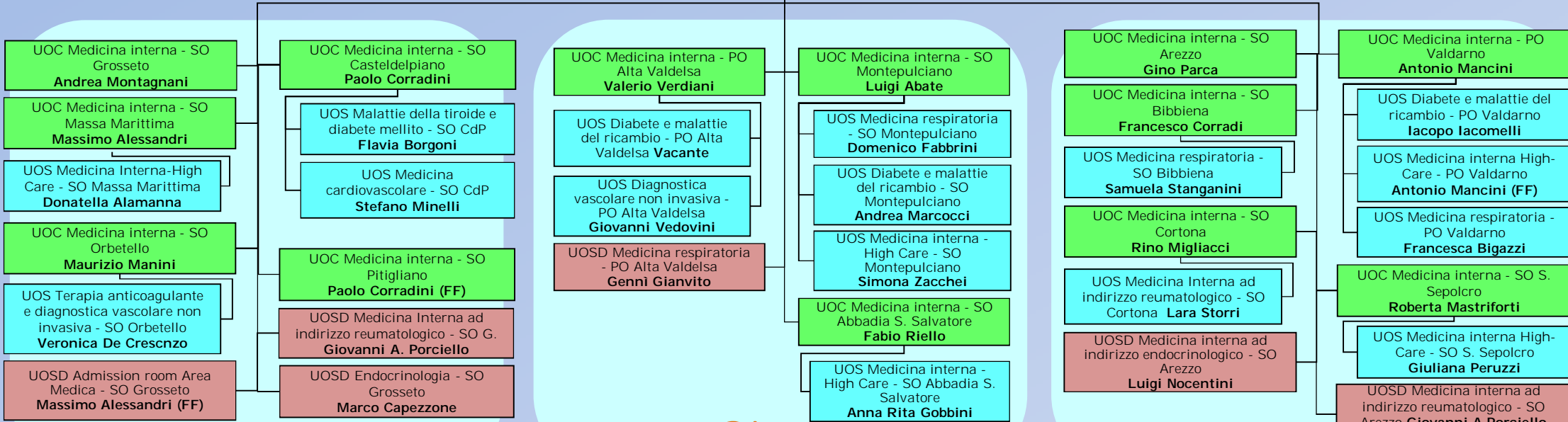
COMITATO DI DIPARTIMENTO

- |  |  |
|--|--|
| Rete Centri terapie anticoagulanti<br><b>Luigi Abate</b>         | Rete Medicine integrate e slow medicine<br><b>Gino Parca</b> |
| Rete Diagnostica vascolare non invasiva<br><b>Rino Migliacci</b> | Rete Nutrizione Clinica<br><b>Emanuele Ceccherini</b>        |
| Rete Endocrinologia<br><b>Massimo Tosti Balducci</b>             | Rete Reumatologica<br><b>Giovanni Antonio Porciello</b>      |
| Rete Endoscopie digestive<br><b>Tania Banducci</b>               | Rete Scompenso cardiaco<br><b>Paolo Corradini</b>            |

**Area Dipartimentale Medicina Interna**  
Massimo Alessandri

UOSD Allergologia e immunologia clinica  
Massimo Alessandri (FF)

UOSD Nutrizione clinica  
Emanuele Ceccherini



Grosseto

Siena

Arezzo

**Dipartimento Medicina  
interna, delle  
specialistiche e della  
riabilitazione (segue)**

**DIRETTORE DIPARTIMENTO  
Massimo Alessandri**

COMITATO DI DIPARTIMENTO

- |  |  |
|--|--|
| Rete Centri terapie anticoagulanti<br><b>Luigi Abate</b>         | Rete Medicine integrate e slow medicine<br><b>Gino Parca</b> |
| Rete Diagnostica vascolare non invasiva<br><b>Rino Migliacci</b> | Rete Nutrizione Clinica<br><b>Emanuele Ceccherini</b>        |
| Rete Endocrinologia<br><b>Massimo Tosti Balducci</b>             | Rete Reumatologica<br><b>Giovanni Antonio Porciello</b>      |
| Rete Endoscopie digestive<br><b>Tania Banducci</b>               | Rete Scompenso cardiaco<br><b>Paolo Corradini</b>            |

**Area Dipartimentale Nefrologia e Dialisi  
Paolo Conti**

**Grosseto**

- UOC Nefrologia e dialisi - SO Grosseto - SO Casteldelpiano  
**Giovanni Giuntini**
- UOS Emodialisi - SO Casteldelpiano  
**Giovanni Giuntini (FF)**
- UOSD Nefrologia e Dialisi - PO Colline dell'Albegna  
**Samantha Esposito**
- UOSD Nefrologia e Dialisi - SO Massa Marittima  
**Lorena Traversari**

**Siena**

- UOSD Nefrologia e Dialisi - PO Alta Valdelsa  
**Antonino Sidoti**
- UOSD Nefrologia e Dialisi - PO Amiata Senese, Val d'Orcia e Valdichiana Senese  
**Francesca Grazi**

**Arezzo**

- UOC Nefrologia e Dialisi - PO Aretino, Casentino, Valtiberina e della Valdichiana Aretina  
**Paolo Conti**
- UOS Emodialisi - SO Bibbiena  
**Silvia Farsetti**
- UOS Emodialisi - SO Cortona  
**Filomena Panza**
- UOS Emodialisi - SO S. Sepolcro  
**Vacante**
- UOSD Nefrologia e Dialisi - PO Valdarno  
**Carlo Mura**

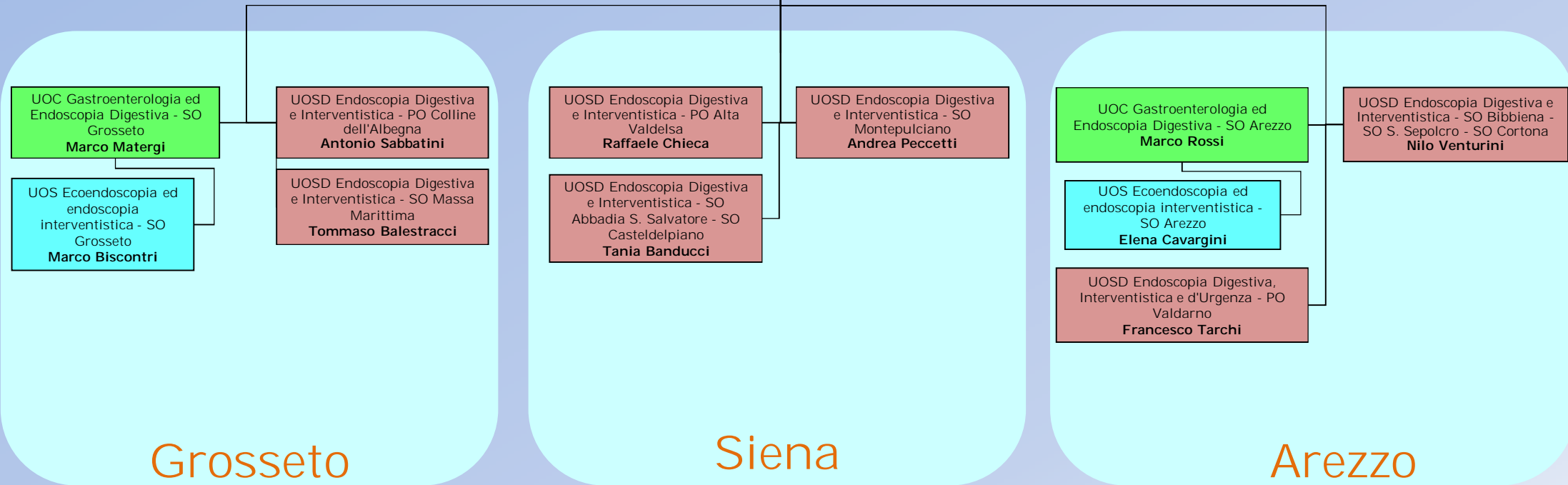
**Dipartimento Medicina  
interna, delle  
specialistiche e della  
riabilitazione (segue)**

**DIRETTORE DIPARTIMENTO  
Massimo Alessandri**

COMITATO DI DIPARTIMENTO

- |  |  |
|--|--|
| Rete Centri terapie anticoagulanti<br><b>Luigi Abate</b>         | Rete Medicine integrate e slow medicine<br><b>Gino Parca</b> |
| Rete Diagnostica vascolare non invasiva<br><b>Rino Migliacci</b> | Rete Nutrizione Clinica<br><b>Emanuele Ceccherini</b>        |
| Rete Endocrinologia<br><b>Massimo Tosti Balducci</b>             | Rete Reumatologica<br><b>Giovanni Antonio Porciello</b>      |
| Rete Endoscopie digestive<br><b>Tania Banducci</b>               | Rete Scompenso cardiaco<br><b>Paolo Corradini</b>            |

**Area Dipartimentale Gastroenterologia  
Marco Matergi**



Grosseto

Siena

Arezzo

Dipartimento Medicina  
interna, delle  
specialistiche e della  
riabilitazione (segue)



**DIRETTORE DIPARTIMENTO**  
Massimo Alessandri

COMITATO DI DIPARTIMENTO

- Rete Centri terapie anticoagulanti  
**Luigi Abate**
- Rete Diagnostica vascolare non invasiva  
**Rino Migliacci**
- Rete Endocrinologia  
**Massimo Tosti Balducci**
- Rete Endoscopie digestive  
**Tania Banducci**
- Rete Medicine integrate e slow medicine  
**Gino Parca**
- Rete Nutrizione Clinica  
**Emanuele Ceccherini**
- Rete Reumatologica  
**Giovanni Antonio Porciello**
- Rete Scompenso cardiaco  
**Paolo Corradini**

**Area Dipartimentale Malattie Infettive**  
Danilo Tacconi

UOC Malattie infettive - SO Grosseto  
**Cesira Nencioni**

UOS Prevenzione e terapia  
HIV/AIDS - SO Grosseto  
**Vacante**

**Grosseto**

UOC Malattie infettive - SO Arezzo  
**Danilo Tacconi**

UOS Ecografia  
Interventistica - SO Arezzo  
**Laura Emma Lapini**

UOS Prevenzione e terapia  
HIV/AIDS - SO Arezzo  
**Silvia Corradini**

**Arezzo**

**Dipartimento Medicina  
interna, delle  
specialistiche e della  
riabilitazione (segue)**



**DIRETTORE DIPARTIMENTO  
Massimo Alessandri**

COMITATO DI DIPARTIMENTO

- Rete Centri terapie anticoagulanti  
**Luigi Abate**
- Rete Diagnostica vascolare non invasiva  
**Rino Migliacci**
- Rete Endocrinologia  
**Massimo Tosti Balducci**
- Rete Endoscopie digestive  
**Tania Banducci**
- Rete Medicine integrate e slow medicine  
**Gino Parca**
- Rete Nutrizione Clinica  
**Emanuele Ceccherini**
- Rete Reumatologica  
**Giovanni Antonio Porciello**
- Rete Scompenso cardiaco  
**Paolo Corradini**

**Area Dipartimentale Geriatria  
Massimo Alessandri (FF)**

UOSD Geriatria - PPOO  
Area provinciale Grossetana  
**Tiziano Borgogni**

UOSD Ortogeriatrics - SO  
Grosseto  
**Michela Cercignani**

**Grosseto**

UOSD Geriatria - PPOO Area  
provinciale Senese  
**Luciano Gorelli (FF)**

**Siena**

UOC Geriatria - PPOO Area  
provinciale Aretina  
**Luciano Gorelli**

UOS Ortogeriatrics - SO  
Arezzo  
**Angela Tufi**

**Arezzo**

**Dipartimento Medicina  
interna, delle  
specialistiche e della  
riabilitazione (fine)**

**DIRETTORE DIPARTIMENTO  
Massimo Alessandri**

COMITATO DI DIPARTIMENTO

- Rete Centri terapie anticoagulanti  
**Luigi Abate**
- Rete Diagnostica vascolare non invasiva  
**Rino Migliacci**
- Rete Endocrinologia  
**Massimo Tosti Balducci**
- Rete Endoscopie digestive  
**Tania Banducci**

- Rete Medicine integrate e slow medicine  
**Gino Parca**
- Rete Nutrizione Clinica  
**Emanuele Ceccherini**
- Rete Reumatologica  
**Giovanni Antonio Porciello**
- Rete Scompenso cardiaco  
**Paolo Corradini**

**Area Dipartimentale Medicina Fisica e Riabilitativa  
Mauro Mancuso**

UOC Recupero e Rieducazione  
Funzionale - Area provinciale  
Grossetana  
**Mauro Mancuso**

**Grosseto**

UOC Recupero e Rieducazione  
Funzionale - Area provinciale  
Senese  
**Nicola Lorenzetti**

**Siena**

UOC Recupero e Rieducazione  
Funzionale - Area provinciale  
Aretina  
**Mauro Mancuso (FF)**

**Arezzo**

**Dipartimento Oncologico  
(segue)**

**DIRETTORE DIPARTIMENTO**  
Carmelo Bengala

COMITATO DI DIPARTIMENTO

Rete Medicine complementari ad alta integrazione oncologica  
**Alessandra Signorini**

Rete Patologia ematologica in collaborazione con AOUS  
**Ubaldo Occhini**

Area Dipartimentale Anatomia Patologica  
**Andrea Carnevali**

UOC Anatomia Patologica - SO Grosseto  
**Nicola Libertà Decarli**

UOS Citogenetica molecolare - SO Grosseto  
**Ambra Cortesi**

**Grosseto**

UOC Anatomia Patologica - SO Arezzo  
**Andrea Carnevali**

**Arezzo**



**Dipartimento Oncologico  
(segue)**



**DIRETTORE DIPARTIMENTO  
Carmelo Bengala**

COMITATO DI DIPARTIMENTO

Rete Medicine complementari ad alta integrazione oncologica  
**Alessandra Signorini**

Rete Patologia ematologica in collaborazione con AOUS  
**Ubaldo Occhini**

**Area Dipartimentale Oncologia Medica  
Carmelo Bengala**

**UOC Oncologia Medica - PO Amiata Grossetana, Colline Metallifere, Grossetana - PO Colline dell'Albegna  
Carmelo Bengala**

- UOS Ambulatorio e Day Hospital Oncologico - SO Massa Marittima  
Aldo Chioni**
- UOS Ambulatorio e Day Hospital Oncologico - SO Orbetello  
Vittorio Fabrizio Bonifazi**

**Grosseto**

**UOC Oncologia Medica - PO Alta Valdelsa e territorio senese  
Angelo Martignetti**

**UOSD Oncologia Medica - PO Amiata Senese, Val d'Orcia e Valdichiana Senese  
Francesco Di Clemente**

**Siena**

**UOC Oncologia Medica - PO Aretino, Casentino, Valtiberina e della Valdichiana Aretina  
Carlo Milandri**

- UOS Ambulatorio e Day Hospital Oncologico - SO Bibbiena  
Michele Sisani**
- UOS Ambulatorio e Day Hospital Oncologico - SO S. Sepolcro  
Elena Magnani**
- UOS Ambulatorio e Day Hospital Oncologico - SO Cortona  
Cristina Rosadoni**
- UOS Oncologia Senologica - SO Arezzo  
Simonetta Magnanini**

**UOSD Ematologia - SO Arezzo  
Ubaldo Occhini**

**UOSD Oncologia Medica - PO Valdarno  
Simona Scali**

**Arezzo**

Dipartimento Oncologico  
(fine)



DIRETTORE DIPARTIMENTO  
Carmelo Bengala

COMITATO DI DIPARTIMENTO

Rete Medicine complementari ad alta integrazione oncologica  
Alessandra Signorini

Rete Patologia ematologica in collaborazione con AOUS  
Ubaldo Occhini

Area Dipartimentale Radioterapia  
Carmelo Bengala (FF)

UOC Radioterapia - SO Grosseto  
Francesca Rossi

UOS Implementazione di alta tecnologia in radioterapia - SO Grosseto  
Giuseppina Iovini

Grosseto

UOC Radioterapia - SO Arezzo - PO Valdarno  
Simona Borghesi

UOS Radiochirurgia - SO Arezzo  
Pierluigi Losardo

UOS Trattamenti di precisione ad alta tecnologia in radioterapia - PO Valdarno  
Simona Borghesi (FF)

Arezzo

# Dipartimento Diagnostica per Immagini

**DIRETTORE DIPARTIMENTO**  
Enrico Saloni

COMITATO DI DIPARTIMENTO

Rete Neuroradiologia diagnostica e terapeutica  
**Vacante**

Rete Radiologia interventistica  
**Massimo Pieraccini**

Area Dipartimentale Diagnostica per Immagini – Area Provinciale Grossetana  
**Luca Franci**

Area Dipartimentale Diagnostica per Immagini – Area Provinciale Senese  
**Enrico Saloni**

Area Dipartimentale Diagnostica per Immagini – Area Provinciale Aretina  
**Enrico Saloni (FF)**

UOC Radiologia - PO Colline dell'Albegna  
**Luca Franci**

UOC Radiologia - SO Casteldelpiano  
**Enrico Saloni**

UOC Radiologia vascolare e interventistica - SO Grosseto  
**Massimo Pieraccini**

UOC Radiologia - SO Grosseto  
**Alberto Bartalucci (FF)**

UOSD Medicina nucleare - SO Grosseto  
**Massimo Tosti Balducci**

UOSD Diagnostica Senologica - SO Grosseto  
**Alessandra Buonavia**

UOSD Neuroradiologia - SO Grosseto  
**Marco Cirinei**

UOSD Radiologia - SO Massa Marittima  
**Valfrido Tanganelli**

Grosseto

UOC Radiologia - PO Amiata Senese, Val d'Orcia e Valdichiana Senese  
**Salvatore Francesco Carbone**

UOC Radiologia - PO Alta Valdelsa  
**Enrico Saloni (FF)**

UOS Radiologia - SO Abbadia S. Salvatore  
**Giorgio Rappuoli**

UOS Diagnostica per immagini in senologia - PO Alta Valdelsa  
**Agata Lenzi**

UOS Radiologia pediatrica - SO Montepulciano  
**Rita Loscalzo**

Siena

UOC Radiologia - PO Aretino, Casentino, Valtiberina e della Valdichiana Aretina  
**Duccio Venezia**

UOC Radiologia - PO Valdarno  
**Claudia Nocentini**

UOS Radiologia - SO Bibbiena  
**Tommaso Lombardi**

UOSD Diagnostica Senologica - SO Arezzo  
**Giovanni Angiolucci**

UOS Radiologia - SO Cortona  
**Conforta Badii**

UOSD Medicina nucleare - SO Arezzo  
**Alfonso Baldoncini**

UOS Radiologia - SO S. Sepolcro  
**Michela Gentili**

UOSD Neuroradiologia - SO Arezzo  
**Marco Cirinei (FF)**

UOSD Radiologia vascolare e interventistica - SO Arezzo  
**Pasquale Petrucci**

Arezzo

**Dipartimento Medicina di Laboratorio e Trasfusionale (segue)**



**DIRETTORE DIPARTIMENTO**  
Agostino Ognibene

COMITATO DI DIPARTIMENTO

Rete Medicina Rigenerativa  
Agostino Ognibene (FF)

Rete POCT  
Marilena Fantacci

**Area Dipartimentale Medicina di Laboratorio**  
Agostino Ognibene

UOSD Laboratorio di sorveglianza microbiologica delle strutture sanitarie aziendali  
Roberto Chiozzi

**Grosseto**

- UOC Analisi chimico cliniche - SO Grosseto  
Gian Piero Caldarelli
  - UOS Patologia clinica molecolare - SO Grosseto  
Maja Rossi
  - UOSD Microbiologia - SO Grosseto  
Agostino Ognibene (FF)
- UOSD Analisi chimico cliniche - SO Massa Marittima - SO Casteldelpiano  
Marta Mazzi
- UOSD Analisi chimico cliniche - PO Colline dell'Albegna  
Marta Mazzi (FF)

**Siena**

- UOSD Analisi Chimico Cliniche - PO Alta Valdelsa  
Annunziata Rebuffat
- UOSD Analisi Chimico Cliniche - PO Amiata Senese, Val d'Orcia e Valdichiana Senese  
Marilena Fantacci

**Arezzo**

- UOC Analisi chimico cliniche - PO Aretino, Casentino, Valtiberina e della Valdichiana Aretina  
Agostino Ognibene
  - UOS Analisi Chimico Cliniche - SO Bibbiena - SO S. Sepolcro - SO Cortona  
Agostino Ognibene (FF)
  - UOS Patologia clinica molecolare - SO Arezzo  
Agostino Ognibene (FF)
- UOSD Analisi chimico cliniche - PO Valdarno  
Marco Margioni
- UOSD Microbiologia - SO Arezzo  
Eva Maria Parisio
- UOSD Tossicologia in integrazione con area medicina legale - SO Arezzo  
Agostino Ognibene (FF)

**Dipartimento Medicina di Laboratorio e Trasfusionale (fine)**



**DIRETTORE DIPARTIMENTO**  
Agostino Ognibene

COMITATO DI DIPARTIMENTO

Rete Medicina Rigenerativa  
Agostino Ognibene (FF)

Rete POCT  
Marilena Fantacci

**Area Dipartimentale Medicina Trasfusionale**  
Pietro Pantone

**Grosseto**

- UOC Immunoematologia e Medicina Trasfusionale - PO Amiata Grossetana, Colline Metallifere, Grossetana  
**Silvia Ceretelli**
- UOS Immunoematologia e medicina trasfusionale - SO Casteldel piano  
**Giancarlo Sensalari**
- UOS Immunoematologia e medicina trasfusionale - SO Massa Marittima  
**Francesco Casalino**
- UOSD Immunoematologia e Medicina Trasfusionale - PO Colline dell'Albegna  
**Luigi Destefano**

**Siena**

- UOSD Immunoematologia e Medicina Trasfusionale - PO Alta Valdelsa  
**Vacante**
- UOSD Immunoematologia e Medicina Trasfusionale - PO Amiata Senese, Val d'Orcia e Valdichiana Senese  
**Roberto Zadi**

**Arezzo**

- UOC Immunoematologia e Medicina Trasfusionale - PO Aretino, Casentino, Valtiberina e della Valdichiana Aretina  
**Pietro Pantone**
- UOS Immunoematologia e medicina trasfusionale - SO Bibbiena  
**Silvia Sereni**
- UOS Immunoematologia e medicina trasfusionale - SO Cortona  
**Deborah Elvira Servino**
- UOS Immunoematologia e medicina trasfusionale - SO S. Sepolcro  
**Manola Bonolis**
- UOSD Immunoematologia e Medicina Trasfusionale - PO Valdarno  
**Cristina Paci**

# Dipartimento Emergenza Urgenza (segue)



**DIRETTORE DIPARTIMENTO**  
Massimo Mando'

COMITATO DI DIPARTIMENTO

Rete Coordinamento OBI e medicine d'urgenza  
**Simone Geraci**

Rete Coordinamento telemedicina e teleconsulto piccoli ospedali  
**Francesco Palumbo**

Rete Tempo dipendente del trauma maggiore  
**Angela Parbuono**

Rete Terapia del dolore  
**Salvatore Criscuolo**

UOC Terapia del Dolore  
**Massimo Parolini**

UOSD Anestesia e Rianimazione Pediatrica  
**Cristina Navarra**

Area Dipartimentale Pronto Soccorso e Medicina d'Urgenza - Area Provinciale Grossetana  
**Mauro Breggia**

Area Dipartimentale Pronto Soccorso e Medicina d'Urgenza - Area Provinciale Senese  
**Luciano Francesconi**

Area Dipartimentale Pronto Soccorso e Medicina d'Urgenza - Area Provinciale Aretina  
**Simone Nocentini**

UOC Medicina e Chirurgia d'accettazione e d'urgenza - SO Grosseto  
**Mauro Breggia**

UOC Medicina e Chirurgia d'accettazione e d'urgenza - SO Orbetello  
**Paolo Pisanelli (FF)**

UOSD Medicina d'urgenza e OBI - SO Grosseto  
**Simone Geraci**

UOSD Medicina e Chirurgia d'accettazione e d'urgenza - SO Casteldel piano  
**Mauro Breggia (FF)**

UOSD Medicina e Chirurgia d'accettazione e d'urgenza - SO Massa Marittima  
**Carlo Somma**

UOSD Medicina e Chirurgia d'accettazione e d'urgenza - SO Pitigliano  
**Giovanna Abate**

Grosseto

UOC Medicina e Chirurgia d'accettazione e d'urgenza - PO Alta Valdelsa  
**Angelo Messano**

UOS Osservazione breve intensiva - PO Alta Valdelsa  
**Barbara Civitelli**

UOSD Medicina e Chirurgia d'accettazione e d'urgenza - SO Abbadia S. Salvatore  
**Francesco Palumbo**

Siena

UOC Medicina e Chirurgia d'accettazione e d'urgenza - SO Montepulciano  
**Luciano Francesconi**

UOS Osservazione breve intensiva - SO Montepulciano  
**Pasqualina Cristiano**

UOC Medicina e Chirurgia d'accettazione e d'urgenza - SO Arezzo  
**Maurizio Zanobetti**

UOSD Medicina d'urgenza e OBI - SO Arezzo  
**Silvia Gatto**

UOSD Medicina e Chirurgia d'accettazione e d'urgenza - SO Cortona  
**Giorgio Sgrevi**

Arezzo

UOC Medicina e Chirurgia d'accettazione e d'urgenza - PO Valdarno  
**Simone Nocentini**

UOS Medicina d'urgenza e OBI - PO Valdarno  
**Fabrizio Bottino**

UOSD Medicina e Chirurgia d'accettazione e d'urgenza - SO Bibbiena  
**Massimo Bianchi**

UOSD Medicina e Chirurgia d'accettazione e d'urgenza - SO S. Sepolcro  
**Vittorio Cesari**

# Dipartimento Emergenza Urgenza (segue)



**DIRETTORE DIPARTIMENTO**  
Massimo Mando'

COMITATO DI DIPARTIMENTO

Rete Coordinamento OBI e medicine d'urgenza  
**Simone Geraci**

Rete Coordinamento telemedicina e teleconsulto piccoli ospedali  
**Francesco Palumbo**

Rete Tempo dipendente del trauma maggiore  
**Angela Parbuono**

Rete Terapia del dolore  
**Salvatore Criscuolo**

UOC Terapia del Dolore  
**Massimo Parolini**

UOSD Anestesia e Rianimazione Pediatrica  
**Cristina Navarra**

Area Dipartimentale Anestesia e rianimazione - Area Sud  
**Genni' Spargi**

Area Dipartimentale Anestesia e rianimazione - Area Est  
**Raffaella Pavani**

UOC Anestesia e Rianimazione - SO Grosseto - SO Casteldelpiano  
**Genni' Spargi**

UOSD Anestesia e Rianimazione - PO Colline dell'Albegna  
**Giovanni Stefano Pasetti**

UOSD Anestesia - SO Massa Marittima  
**Maria Elena Simone**

UOC Anestesia e Rianimazione - PO Alta Valdelsa  
**Federica Marini**

UOC Anestesia e Rianimazione - PO Amiata Senese, Val d'Orcia e Valdichiana Senese  
**Salvatore Criscuolo**

UOS Terapia del dolore e nutrizione artificiale Amiata Senese, Valdorcia e Valdichiana Senese  
**Rocco Zocco**

UOC Anestesia e Rianimazione - SO Arezzo  
**Raffaella Pavani**

UOSD Anestesia - SO S. Sepolcro  
**Mauro Pepe**

UOS Medicina Perioperatoria e critica - SO Arezzo  
**Non attivata**

UOSD Anestesia e Rianimazione - SO Bibbiena  
**Chiara Barneschi**

UOS Terapia Intensiva - SO Arezzo  
**Non attivata**

UOSD Anestesia e Rianimazione - PO Valdarno  
**Emilio Giorgio Guerra**

UOSD Anestesia - SO Cortona  
**Roberta Cardinali**

Grosseto

Siena

Arezzo

**Dipartimento Emergenza  
Urgenza (fine)**

**DIRETTORE DIPARTIMENTO  
Massimo Mando'**

Rete Coordinamento OBI e medicine d'urgenza  
**Simone Geraci**

Rete Coordinamento telemedicina e teleconsulto piccoli ospedali  
**Francesco Palumbo**

UOC Terapia del Dolore  
**Massimo Parolini**

UOSD Anestesia e  
Rianimazione Pediatrica  
**Cristina Navarra**

COMITATO DI DIPARTIMENTO

Rete Tempo dipendente del trauma maggiore  
**Angela Parbuono**

Rete Terapia del dolore  
**Salvatore Criscuolo**

Area Dipartimentale  
Emergenza Territoriale 118  
**Massimo Mando'**

UOSD Elisoccorso Regionale  
**Stefano Barbadori**

UOC Elisoccorso ed  
Emergenza Territoriale 118 -  
Area provinciale Grossetana  
**Non attivata**

UOC Centrale Operativa  
118 - Area provinciale  
Senese e Grossetana  
**Giuseppe Panzardi**

UOS Gestione 118  
Territorio - Area  
provinciale Grossetana  
**Robusto Biagioni**

UOS Gestione 118  
Territorio - Area  
provinciale Senese  
**Stefano Dami**

UOC Centrale operativa 118  
- Area provinciale Aretina  
**Massimo Mando'**

UOS Gestione 118 Territorio  
- Area provinciale Aretina  
**Giovanni Sbrana**

Grosseto

Siena

Arezzo



**Dipartimento di Prevenzione (segue)**

**DIRETTORE DIPARTIMENTO**  
**Giorgio Briganti**

COMITATO DI DIPARTIMENTO

Rete Vaccinazioni e raccordo con Cure Primarie  
**Elena De Sanctis**

UOC Prevenzione e sicurezza negli ambienti confinati  
**Giorgio Giommoni**

UOC Sistema Demografico ed epidemiologico  
**Paolo Piacentini**

UOC Tossicologia Occupazionale ed Ambientale  
**Maria Cristina Aprea**

Area Dipartimentale Igiene pubblica e nutrizione  
**Giorgio Briganti (FF)**

UOC Igiene alimenti e nutrizione - Area Est  
**Nicola Vignani**

UOC Igiene alimenti e nutrizione - Area Sud  
**Vacante**

UOC Igiene e sanità pubblica - Area Est  
**Elena De Sanctis**

UOC Igiene e sanità pubblica - Area Sud  
**Vacante**

UOC Medicina dello sport  
**Massimo Capitani**

UF Igiene Pubblica e Nutrizione - Zona-Distretto Amiata Grossetana, Colline Metallifere e Grossetana  
**Chiara Guidoni**

UF Igiene Pubblica e Nutrizione - Zona-Distretto Colline dell'Albegna  
**Davide Romani**

**Grosseto**

UF Igiene Pubblica e Nutrizione - Zona-Distretto Alta Valdelsa  
**Severina Vincenza Errico**

UF Igiene Pubblica e Nutrizione - Zona-Distretto Senese  
**Vacante**

UF Igiene Pubblica e Nutrizione - Zona-Distretto Amiata Senese, Val d'Orcia e Valdichiana Senese  
**Silvia Cappelli**

**Siena**

UF Igiene Pubblica e Nutrizione - Zona-Distretto Valdichiana Aretina  
**Salvatore Garofolo**

UF Igiene Pubblica e Nutrizione - Zona-Distretto Valdarno  
**Anna Lisa Filomena**

UF Igiene Pubblica e Nutrizione - Zone-Distretto Aretina, Casentino, Valtiberina  
**Elena De Sanctis (FF)**

**Arezzo**

UF Medicina dello sport - Aziendale  
**Massimo Capitani (FF)**

**Dipartimento di Prevenzione (segue)**

**DIRETTORE DIPARTIMENTO**  
Giorgio Briganti

COMITATO DI DIPARTIMENTO

Rete Vaccinazioni e raccordo con Cure Primarie  
**Elena De Sanctis**

UOC Prevenzione e sicurezza negli ambienti confinati  
**Giorgio Giommoni**

UOC Sistema Demografico ed epidemiologico  
**Paolo Piacentini**

UOC Tossicologia Occupazionale ed Ambientale  
**Maria Cristina Aprea**

**Area Dipartimentale**  
Prevenzione, Igiene e Sicurezza nei Luoghi di Lavoro  
**Domenico Viggiano**

UOC Igiene e salute nei luoghi di lavoro - Area Sud  
**Rossana Mancini**

UOC Igiene e salute nei luoghi di lavoro Area Est  
**Paola Scatolini**

UOC Prevenzione e Sicurezza - Area Est  
**Ugo Carlo Schiavoni**

UOC Prevenzione e Sicurezza - Area Sud  
**Domenico Viggiano**

UOSD Patologie professionali  
**Paola Scatolini (FF)**

UF Prevenzione, Igiene e Sicurezza nei Luoghi di Lavoro - Zona-Distretto Amiata Grossetana, Colline Metallifere e Grossetana  
**Lucia Bastianini**

**Grosseto**

UF Prevenzione, Igiene e Sicurezza nei Luoghi di Lavoro - Zona-Distretto Colline dell'Albegna  
**Lucia Bastianini (FF)**

UF Prevenzione, Igiene e Sicurezza nei Luoghi di Lavoro - Zona-Distretto Alta Valdelsa  
**Anna Cerrano**

**Siena**

UF Prevenzione, Igiene e Sicurezza nei Luoghi di Lavoro - Zona-Distretto Senese  
**Rossana Mancini (FF)**

UF Prevenzione, Igiene e Sicurezza nei Luoghi di Lavoro - Zona-Distretto Amiata Senese, Val d'Orcia e Valdichiana Senese  
**Antonio M. Luperto**

UF Prevenzione, Igiene e Sicurezza nei Luoghi di Lavoro - Zona-Distretto Valdichiana Aretina  
**Antonio M. Luperto (FF)**

**Arezzo**

UF Prevenzione, Igiene e Sicurezza nei Luoghi di Lavoro - Zona-Distretto Valdarno  
**Giuseppe Rotondo**

UF Prevenzione, Igiene e Sicurezza nei Luoghi di Lavoro - Zona-Distretto Aretina, Casentino, Valtiberina  
**Ugo Carlo Schiavoni (FF)**

**Dipartimento di Prevenzione (fine)**

**DIRETTORE DIPARTIMENTO**  
 Giorgio Briganti

COMITATO DI DIPARTIMENTO

Rete Vaccinazioni e raccordo con Cure Primarie  
 Elena De Sanctis

UOC Prevenzione e sicurezza negli ambienti confinati  
 Giorgio Giommoni

UOC Sistema Demografico ed epidemiologico  
 Paolo Piacentini

UOC Tossicologia Occupazionale ed Ambientale  
 Maria Cristina Aprea

**Area Dipartimentale**  
 Sanità pubblica veterinaria e sicurezza alimentare  
 Giorgio Briganti

- UOC Igiene alimenti di origine animale - Area Est  
**Onelio Baronti (FF)**
- UOC Igiene alimenti di origine animale - Area Sud  
**Giorgio Briganti**
- UOC Igiene degli allevamenti - Area Est  
**Vacante**
- UOC Igiene degli allevamenti - Area Sud  
**Agnese Cini**
- UOC Sanità animale - Area Est  
**Ettore Barneschi**
- UOS Piani di risanamento allevamenti zootecnici  
**Vacante**
- UOC Sanità animale - Area Sud  
**Luigi Liberti**
- UOSD Provvedimenti Autorità Competente e Igiene Urbana  
**Antonio Tomaiuolo**

**Grosseto**

- UF SPVSA - Zona-Distretto Amiata Grossetana, Colline Metallifere e Grossetana  
**Marcello Periccioli**
- UF SPVSA - Zona-Distretto Colline dell'Albegna  
**Giampaolo Giunta**

**Siena**

- UF SPVSA - Zona-Distretto Alta Valdelsa  
**Giovanni Aggravi**
- UF SPVSA - Zona-Distretto Senese  
**Grazia Buonincontro**
- UF SPVSA - Zona-Distretto Amiata Senese, Val d'Orcia e Valdichiana Senese  
**Cristina Facciotto**

**Arezzo**

- UF SPVSA - Zona-Distretto Valdichiana Aretina  
**Franco Mario Iulietto**
- UF SPVSA - Zona-Distretto Valdarno  
**Mario Valensin**
- UF SPVSA - Zona-Distretto Aretina, Casentino, Valtiberina  
**Fabio Parca**

Dipartimento del Farmaco  
(segue)

DIRETTORE DIPARTIMENTO  
Fabio Lena

COMITATO DI DIPARTIMENTO

Area Dipartimentale  
Politiche del Farmaco  
Fabio Lena

UOC Politiche del Farmaco  
Fabio Lena

UOSD Farmaco e dispositivo  
vigilanza  
Annalisa Verdini

UOSD Flussi  
Elisa Petrucci

UOS Coordinamento  
gestione beni in conto  
deposito  
Vacante

UOS Distribuzione per  
conto  
Tiziana Comanducci

UOS Punti farmaceutici  
(CUF) - Area provinciale  
Grossetana  
Fabio Lena (FF)

UOS Punti farmaceutici  
(CUF) - Area provinciale  
Senese  
Vacante

UOS Punti farmaceutici  
(CUF) - Area provinciale  
Aretina  
Anna Minasi

Dipartimento del Farmaco  
(segue)

DIRETTORE DIPARTIMENTO  
Fabio Lena

COMITATO DI DIPARTIMENTO

Area Dipartimentale  
Farmaceutica Ospedaliera  
Vacante

UOC Farmaceutica  
Ospedaliera – Area  
Provinciale Grossetana  
**Leonardo Gianluca  
Lacerenza**

UOS Dispositivi Medici,  
Farmaci Stupefacenti e  
specialità farmaceutiche -  
Area provinciale Grossetana  
**Tommaso Biondi**

UOS Farmacia galenica -  
Area provinciale Grossetana  
**Emilia Falcone**

UOS Farmaceutica  
Oncologica - Area provinciale  
Grossetana  
**Vacante**

Grosseto

UOC Farmaceutica  
Ospedaliera – Area  
Provinciale Senese  
**Silvano Giorgi**

UOS Dispositivi Medici,  
Farmaci Stupefacenti e  
specialità farmaceutiche -  
Area provinciale Senese  
**Calogero Dimino**

Siena

UOC Farmaceutica  
Ospedaliera – Area  
Provinciale Aretina  
**Fabiola Del Santo**

UOS Farmaceutica  
Oncologica - Area provinciale  
Aretina  
**Daniela Morisciano**

UOS Dispositivi Medici,  
Farmaci Stupefacenti e  
specialità farmaceutiche -  
Area provinciale Aretina  
**Vacante**

Arezzo

Dipartimento del Farmaco  
(fine)

DIRETTORE DIPARTIMENTO  
Fabio Lena

COMITATO DI DIPARTIMENTO

Area Dipartimentale  
Farmaceutica Territoriale  
Fabio Lena (FF)

UOC Farmaceutica  
Territoriale – Area Provinciale  
Grossetana  
Barbara Meini

Grosseto

UOC Farmaceutica  
Territoriale – Area Provinciale  
Senese  
Vacante

Siena

UOC Farmaceutica  
Territoriale – Area Provinciale  
Aretina  
Alessandra Roghi

Arezzo

**Dipartimento Professioni  
Infermieristiche ed  
Ostetriche**

**DIRETTORE DIPARTIMENTO  
Vianella Agostinelli**

COMITATO DI DIPARTIMENTO

**Area Dipartimentale  
Staff DIPIO  
Vacante**

UOC Direzione Infermieristica -  
Emergenza urgenza  
**Cinzia Garfalo (FF)**

UOC Programmazione e Sviluppo  
professioni Infermieristiche e  
Ostetriche  
**Vacante**

UOC Direzione ostetrica  
**Vacante**

UOC Monitoraggio ed innovazione in  
ambito infermieristico ed Ostetrico  
**Vacante**

**Area Dipartimentale Direzione Infermieristica - Area  
provinciale Grossetana  
Cinzia Garfalo**

**Area Dipartimentale Direzione Infermieristica - Area  
provinciale Senese  
Vacante**

**Area Dipartimentale Direzione Infermieristica - Area  
provinciale Aretina  
Vianella Agostinelli**

UOC Direzione  
infermieristica - PO Amiata  
Grossetana, Colline  
Metallifere, Grossetana  
**Antonella Dovani**

UOC Direzione  
infermieristica - Zona-  
Distretto Amiata Grossetana,  
Colline Metallifere e  
Grossetana  
**Cinzia Garfalo**

UOC Direzione  
infermieristica - Zona-  
Distretto e PO Colline  
dell'Albegna  
**Cinzia Garfalo (FF)**

**Grosseto**

UOC Direzione  
infermieristica - Zona-  
Distretto e PO Alta Valdelsa  
**Vacante**

UOC Direzione  
infermieristica - Zona-  
Distretto e PO Amiata  
Senese, Vald'Orcia e  
Valdichiana Senese  
**Vacante**

UOC Direzione  
infermieristica - Zona-  
Distretto Senese  
**Vacante**

**Siena**

UOC Direzione  
infermieristica - SO Arezzo -  
SO Bibbiana - SO S.  
Sepolcro  
**Vianella Agostinelli**

UOC Direzione  
infermieristica - Zone-  
Distretto Aretina, Casentino,  
Valtiberina  
**Vacante**

UOC Direzione  
infermieristica - Zona-  
Distretto e PO Valdarno  
**Vacante**

UOC Direzione  
infermieristica - Zona-  
Distretto Valdichiana  
Aretina e SO Cortona  
**Vacante**

**Arezzo**

**Dipartimento Professioni tecnico sanitarie, della riabilitazione e della prevenzione**

**DIRETTORE DIPARTIMENTO**  
Daniela Cardelli

COMITATO DI DIPARTIMENTO

Area Dipartimentale  
Direzione Staff Dipartimento  
**Daniela Cardelli**

UOC Governo, indirizzo, programmazione e sviluppo delle professioni tecnico sanitarie  
**Daniela Cardelli**

Area Dipartimentale Direzione professioni sanitarie della prevenzione  
**Daniela Cardelli (FF)**

Area Dipartimentale Direzione professioni tecnico sanitarie, diagnostiche e assistenziali  
**Giacchino Celano**

Area Dipartimentale Direzione professioni sanitarie della riabilitazione  
**Daniela Cardelli (FF)**

UOC Professioni Sanitarie della Prevenzione setting Ambienti di lavoro  
**Daniela Cardelli (FF)**

UOC Professioni Sanitarie della Prevenzione setting Ambienti di vita  
**Vacante**

UOSD Professioni Sanitarie della Prevenzione setting Sicurezza Alimentare  
**Daniela Cardelli (FF)**

UOC Professioni Tecnico Sanitarie della Diagnostica per Immagini e radiologia interventistica  
**Giacchino Celano**

UOSD Professioni Tecnico Sanitarie setting diagnostica strumentale, screening ed ambito Oncologico  
**Giacchino Celano**

UOC Professioni Tecnico Sanitarie setting della Diagnostica di Laboratorio patologia clinica e medicina trasfusionale  
**Vacante**

UOSD Professioni Tecnico Sanitarie setting tecnico assistenziale, screening ed ambito oncologico  
**Vacante**

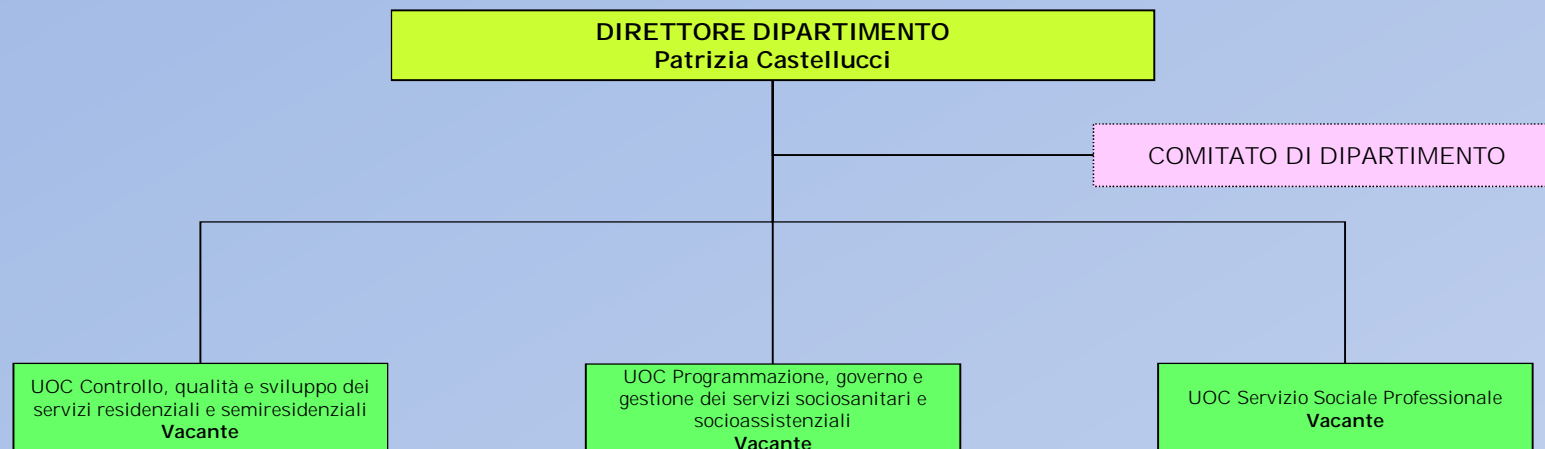
UOC Professioni Sanitarie della Riabilitazione setting Percorsi assistenziali riabilitativi  
**Vacante**

UOSD Professioni Sanitarie della Riabilitazione setting Salute Mentale Infanzia e Adolescenza  
**Vacante**

UOSD Professioni Sanitarie della Riabilitazione setting Salute Mentale Adulti e Dipendenze  
**Vacante**



# Dipartimento Servizi Sociali



**Dipartimento C.T.S. del Territorio, della Fragilità e delle Dipendenze**



**DIRETTORE DIPARTIMENTO**  
**Anna Beltrano**

COMITATO DI DIPARTIMENTO

Rete Cure Palliative  
**Vacante**

Rete Attività odontoiatriche  
**Alessandra Romagnoli**

Rete Ludopatie  
**Valentina Cocci**

Rete Protezione e riabilitazione della fragilità  
**Licia Avallone**

- UOC Cure Palliative  
**Vacante**
- UOC Salute in carcere  
**Mateo Maria Luigi Ameglio**
- UOC Medicina di comunità - Area Provinciale Senese  
**Barbara Rocchi**
- UOSD Odontoiatria - Area provinciale Senese  
**Giuliana Mancini**

Area Dipartimentale Medicina di Comunità - Area Est  
**Anna Beltrano**

Area Dipartimentale Medicina di Comunità - Area Sud  
**Paola Bonini**

Area Dipartimentale Dipendenze  
**Marco Becattini**

Area Dipartimentale Promozione ed Etica della Salute  
**Vittoria Doretti**

- UOC Medicina di comunità - Area Provinciale Aretina  
**Anna Beltrano**
- UOSD Odontoiatria - Area provinciale Aretina  
**Alessandra Romagnoli**

- UOC Medicina di comunità - Area Provinciale Grossetana  
**Paola Bonini**
- UOSD Odontoiatria - Area provinciale Grossetana  
**Alessandra Romagnoli (FF)**

- UOC Farmacotossico dipendenze - Area provinciale Aretina  
**Marco Becattini**
- UOC Farmacotossico dipendenze - Area provinciale Grossetana  
**Fabio Falorni**

- UOC Promozione ed etica della salute  
**Vittoria Doretti**
- UOSD Codice Rosa, salute e medicina di genere  
**Claudio Pagliara**

UOC Farmacotossico dipendenze - Area provinciale Senese  
**Vacante**

- UOS Educazione alla Salute - Area provinciale Aretina  
**Renzo Paradisi**
- UOS Educazione alla Salute - Area provinciale Grossetana  
**Guya Monti**
- UOS Educazione alla Salute - Area provinciale Senese  
**Cristina Moscatelli**
- UOS Cooperazione Internazionale  
**Luca Scali**
- UOS Medicina interculturale e percorsi di inclusione  
**Luca Scali (FF)**

# Dipartimento C.T.S. Salute Mentale

**DIRETTORE DIPARTIMENTO**  
**Giuliana Galli**

COMITATO DI DIPARTIMENTO

Rete Autori di reato  
**Gian Piero Lombardi**

Rete Disabilità intellettiva  
**Mauro Camuffo**

Rete Tutela minori e vulnerabilità familiare  
**Monica Fantechi**

Rete Disturbi del comportamento alimentare  
**Valentina Bruchi**

Rete Emergenza-Urgenza in adolescenza  
**Gianpaolo Di Piazza**

**Area Dipartimentale Neuropsichiatria infantile**  
**Giuliana Galli**

**Area Dipartimentale Psichiatria**  
**Michele Travi**

**Area Dipartimentale Psicologia**  
**Margherita Papa**

UOC Neuropsichiatria infantile - Area provinciale Aretina  
**Luciano Luccherino**

UOC Neuropsichiatria infantile - Area provinciale Grossetana  
**Mauro Camuffo**

UOC Psichiatria - Area provinciale Aretina  
**Michele Travi**

UOC Psichiatria - Area provinciale Grossetana  
**Edvige Facchi**

UOC Psicologia - Area provinciale Aretina  
**Susanna Giaccherini**

UOC Psicologia - Area provinciale Grossetana  
**Margherita Papa**

UOS Percorsi fascia 0-3 anni - Area provinciale Aretina  
**Maria Grazia Piergiovanni**

UOS Percorsi fascia 0-3 anni - Area provinciale Grossetana  
**Maria Maddalena Acchiappati**

UOS SPDC - Area provinciale Aretina  
**Gian Paolo Di Piazza**

UOS SPDC - Area provinciale Grossetana  
**Gian Piero Lombardi**

UOS Psicologia Ospedaliera - Area Provinciale Aretina  
**Fiorenzo Ranieri**

UOS Psicologia Ospedaliera - Area Provinciale Grossetana  
**Marta Debolini**

UOC Neuropsichiatria infantile - Area provinciale Senese  
**Giuliana Galli**

UOC Psichiatria - Area provinciale Senese  
**Claudio Lucii**

UOC Psicologia - Area provinciale Senese  
**Luca Pianigiani**

UOS Percorsi fascia 0-3 anni - Area provinciale Senese  
**Sofia Di Grazia**

UOS SPDC - Area provinciale Senese  
**Antonella Franchi**

UOS Psicologia Ospedaliera - Area Provinciale Senese  
**Simona Garosi**

# Le Zone-Distretto (segue)

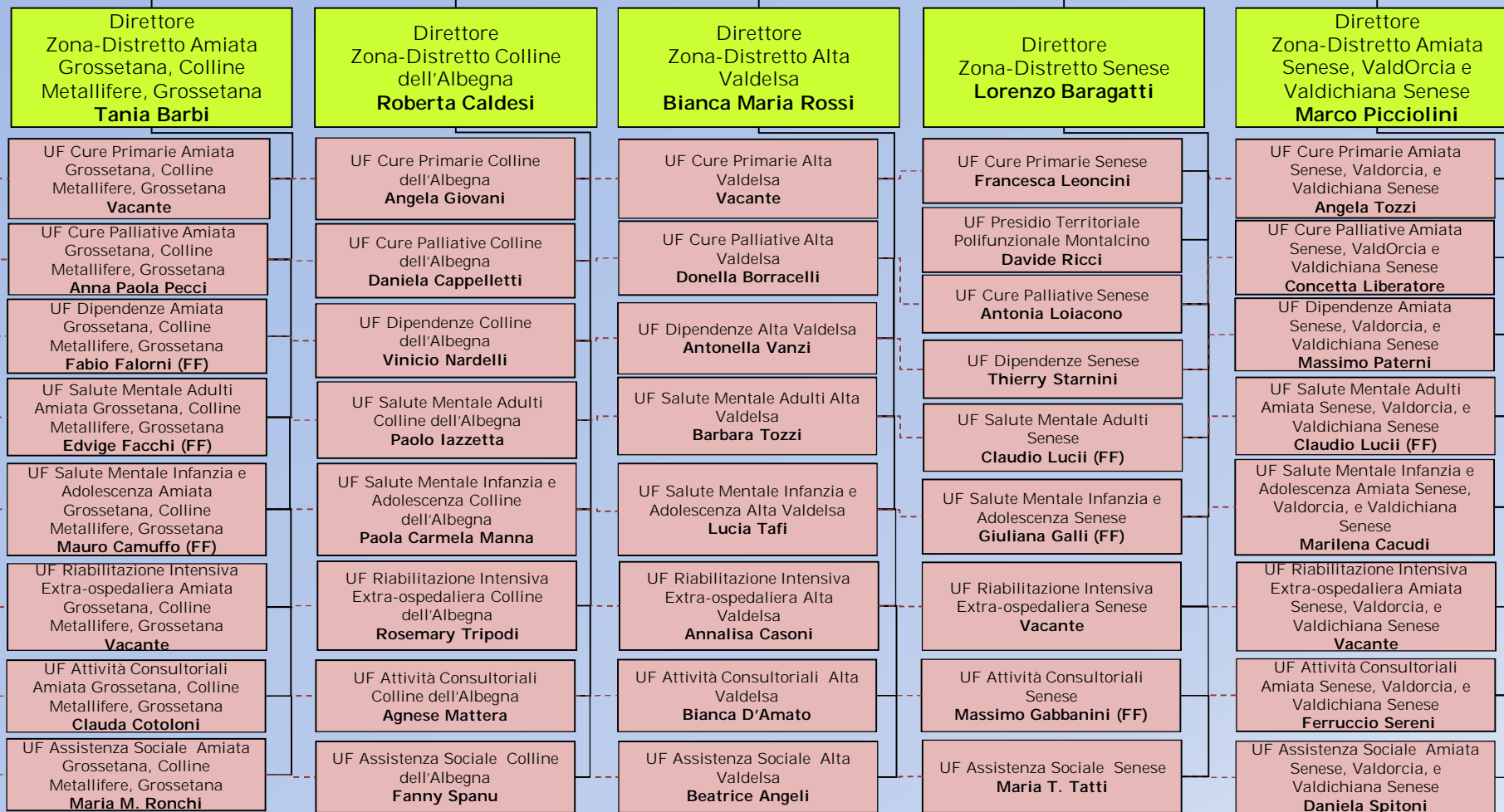


## DIRETTORE GENERALE

**DIRETTORE SANITARIO**

**DIRETTORE SERVIZI SOCIALI**

**DIRETTORE AMMINISTRATIVO**



# Le Zone-Distretto (fine)



## DIRETTORE GENERALE

**DIRETTORE SANITARIO**

**DIRETTORE SERVIZI SOCIALI**

**DIRETTORE AMMINISTRATIVO**

