



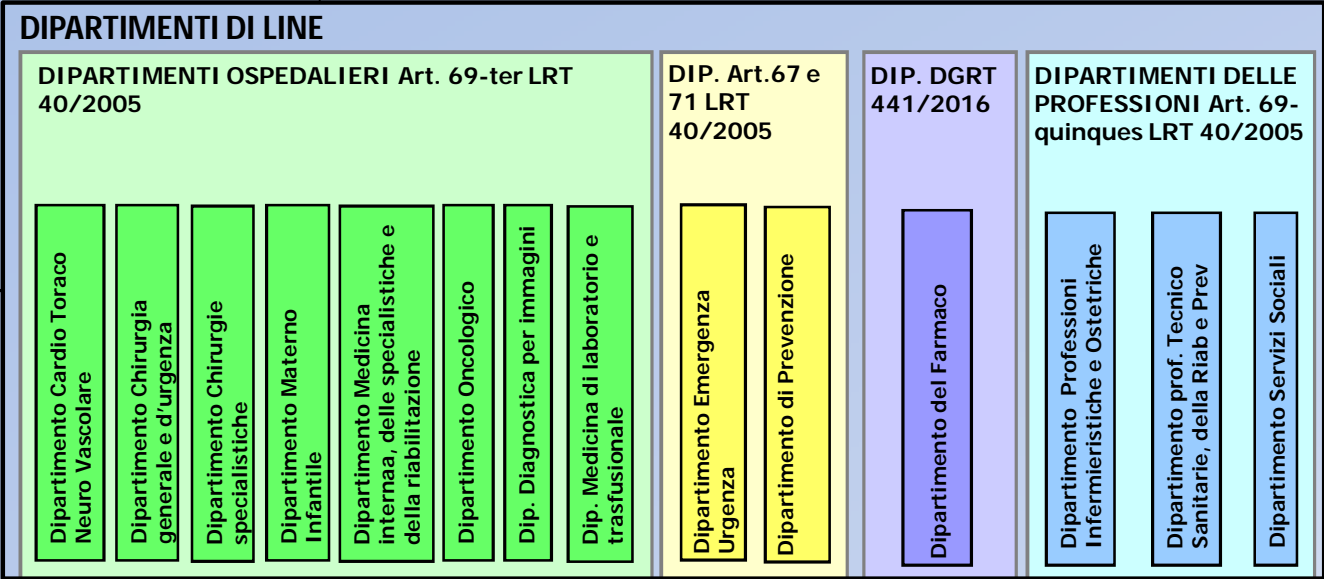
Struttura Organizzativa Azienda UsI Toscana Sud-Est

Aggiornata al 1° Luglio 2023



STAFF
Direzione Sanitaria

STAFF
Direzione Aziendale



Staff Direzione Aziendale

RESPONSABILE STAFF
Giovanni Scartoni

Rete Specialisti della Comunicazione
Marzia Sandroni

Rete Miglioramento Organizzativo
Luigi Spanu

Area Dipartimentale Affari Legali
Silvia Rossi

UOC Avvocatura
Silvia Rossi

UOC Contenzioso Stragiudiziale
Giovanni Bibolotti

UOC Affari Legali
Giovanni Bibolotti (FF)

Area Dipartimentale Programmazione e controllo aziendale
Giovanni Scartoni

UOC Controllo di gestione, performance aziendale e flussi
Luigi Bechi

UOC Programmazione strategica
Giovanni Scartoni

UOC Privacy
Paola Salvi

UOSD Qualità processi amministrativi e internal audit
Pierluigi Vecchio

Area Dipartimentale della Comunicazione
Giovanni Scartoni (FF)

UOC Relazioni con l'utenza e Partecipazione
Antonella Mucelli

UOSD Ufficio stampa
Giovanni Scartoni (FF)

UOSD Comunicazione
Giovanni Scartoni (FF)

Area Dipartimentale Innovazione digitale e tecnologica
Giovanni Scartoni (FF)

UOC Innovazione e Sviluppo Processi
Luigi Spanu

UOC Governo tecnologie informatiche, reti, dati e fonia
Sergio Biancone

Area Dipartimentale Sicurezza luoghi di lavoro e salute dei lavoratori
Giovanni Scartoni (FF)

UOC Servizio Prevenzione e Protezione dei Rischi
Giovanni Scartoni (FF)

UOS Servizio prevenzione e protezione dei rischi - Area provinciale Aretina
Giovanni Scartoni (FF)

UOS Servizio prevenzione e protezione dei rischi - Area provinciale Grossetana
Giovanni Scartoni (FF)

UOS Servizio prevenzione e protezione dei rischi - Area provinciale Senese
Giovanni Scartoni (FF)

UOC Servizio Sorveglianza Sanitaria
Riccardo Bassi

UOS Servizio Sorveglianza Sanitaria - Area provinciale Aretina
Luca Vannuccini

UOS Servizio Sorveglianza Sanitaria - Area provinciale Grossetana
Riccardo Bassi (FF)

UOS Servizio Sorveglianza Sanitaria - Area provinciale Senese
Senio Giglioli

UOSD Benessere organizzativo e clima interno
Riccardo Bassi (FF)

Staff Direzione Sanitaria

RESPONSABILE STAFF
Roberto Turillazzi

Rete Fisica Sanitaria
Andrea Guasti

Area Dipartimentale
Medicina legale e gestione delle responsabilità sanitarie
Pasquale Giuseppe Macrì

UOC Medicina Legale e gestione della responsabilità sanitaria - Area provinciale Aretina
Pasquale Giuseppe Macrì

UOS Attività certificativa medico-legale - Area provinciale Aretina
Vacante

UOC Medicina Legale e gestione della responsabilità sanitaria - Area provinciale Grossetana
Rossano Santori

UOS Attività certificativa medico-legale - Area provinciale Grossetana
Emanuela Chiomenti

UOC Medicina Legale e gestione della responsabilità sanitaria - Area provinciale Senese
Pasquale Giuseppe Macrì (FF)

UOS Attività certificativa medico-legale - Area provinciale Senese
Alessandro Panichi

Area Dipartimentale
Prendersi cura
Roberto Turillazzi

UOC Appropriately PDTAR nel sistema di cura ospedaliera e territoriale
Maria Giovanna D'Amato

UOC Sviluppo e sistemi di performance sanitaria dell'attività ospedaliera
Vacante

UOSD Programmazione integrata di Area Vasta e rapporti interaziendali
Cecilia Quercioli

UOC Screening
Alessandro Cosimi

UOC Governo appropriatezza delle risposte sanitarie e tempi di attesa
Gianfranco Autieri

UOS Monitoraggio tempi di attesa
Battista La Rocca

UOC Governo clinico
Roberto Turillazzi

UOS Appropriately prescrittiva
Roberto Turillazzi (FF)

UOS NOCS
Cecilia Quercioli (FF)

UOS Governo sanitario libera professione
Roberto Turillazzi (FF)

Area Dipartimentale
Qualità e Sicurezza delle cure
Roberto Monaco

UOC Accredimento
Vacante

UOC Igiene delle strutture sanitarie e controllo delle infezioni correlate all'assistenza
Vacante

UOS Controllo delle infezioni correlate all'assistenza territoriale
Vacante

UOC Fisica Sanitaria - Area provinciale Senese e Grossetana
Andrea Guasti

UOSD Prevenzione del contenzioso
Maria Pia Fiori

UOC Qualità e rischio clinico
Roberto Monaco

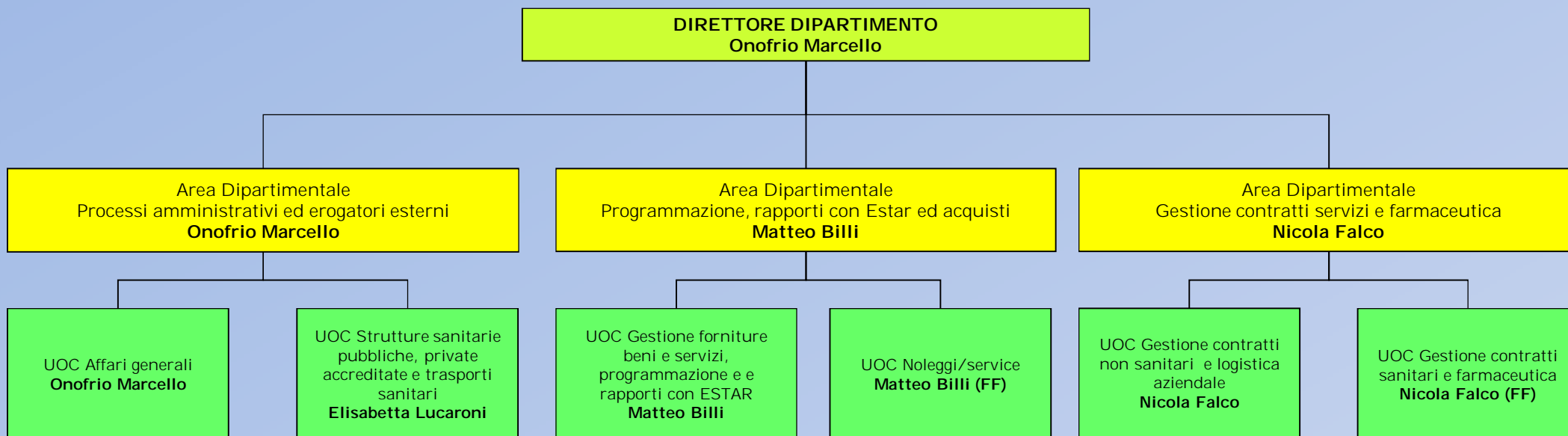
UOS Gestione Rischio Clinico e Sicurezza delle cure Area Provinciale Aretina
Non attivata

UOS Gestione Rischio Clinico e Sicurezza delle cure Area Provinciale Grossetana
Sandra Menchetti

UOS Gestione Rischio Clinico e Sicurezza delle cure Area Provinciale Senese
Laura Brunelli

UOSD Fisica Sanitaria - Area provinciale Aretina
Chiara Gasperi

Dipartimento Affari Generali



Dipartimento Risorse Umane

DIRETTORE DIPARTIMENTO
Antonella Valeri (FF)

Area Dipartimentale Politiche del personale
Vacante

Area Dipartimentale Gestione del personale
Dina Santucci

Area Dipartimentale Convenzioni uniche ed altri rapporti di lavoro
Ignazio Troisi

Area Dipartimentale Sviluppo Professionalità
Sergio Bovenga

UOC Programmazione e reclutamento del personale
Paolo Franchi

UOC Relazioni sindacali
Dina Santucci (FF)

UOC Gestione economica del personale dipendente
Dina Santucci

UOC Gestione giuridica del personale dipendente
Francesco Siciliano

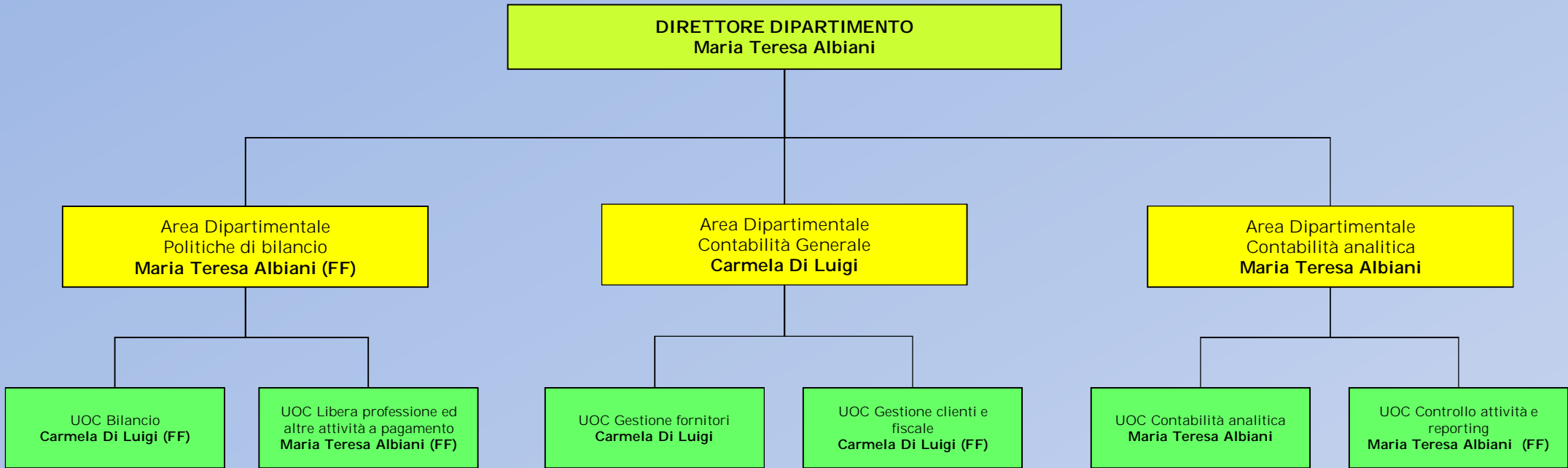
UOC Convenzioni uniche
Ignazio Troisi

UOC Rapporti di lavoro non dipendenti
Ignazio Troisi (FF)

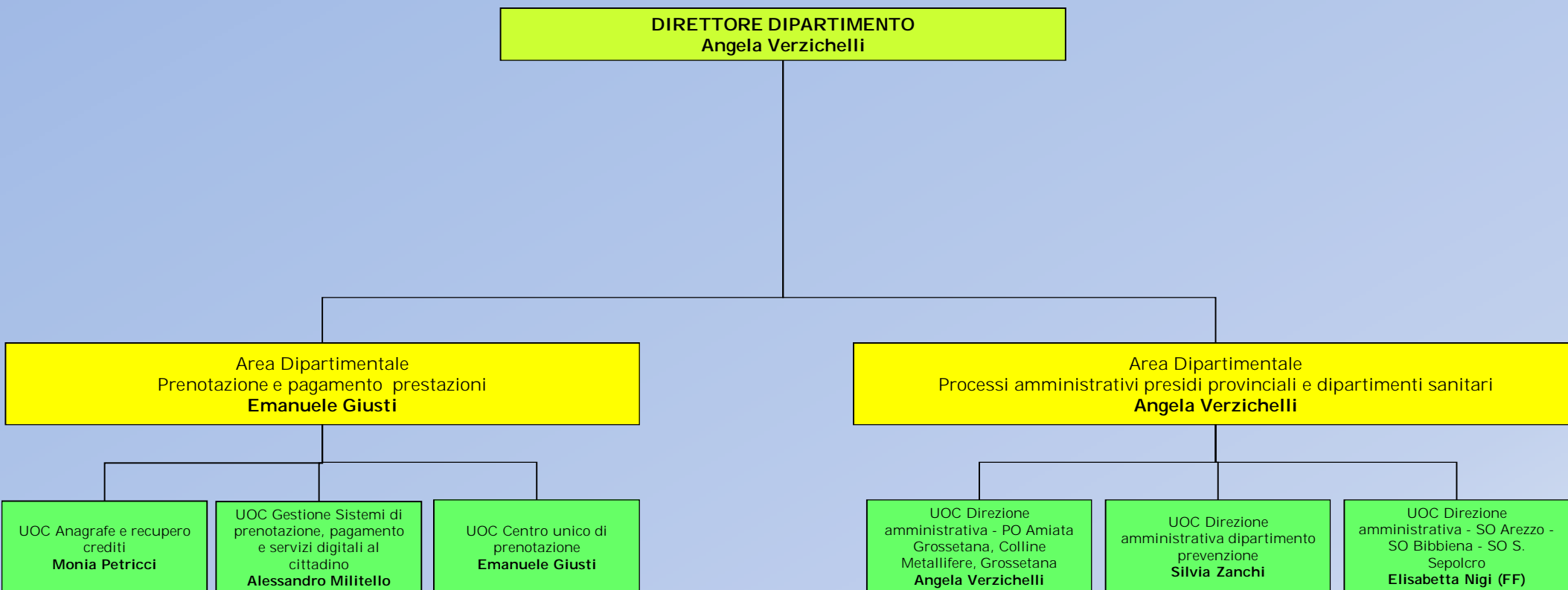
UOC Formazione e Rapporti con l'Università
Sergio Bovenga

UOSD Governo Percorsi amministrativi della Formazione
Stefania Polvani

Dipartimento Gestioni Economiche e Finanziarie



**Dipartimento Gestione Amministrativa Zone-
Distretto, Presidi Ospedalieri, Dipartimenti
Sanitari (segue)**



Dipartimento Gestione Amministrativa Zone-Distretto, Presidi Ospedalieri, Dipartimenti Sanitari (fine)

DIRETTORE DIPARTIMENTO
Angela Verzichelli

Area Dipartimentale
Programmazione e coprogettazione socio-sanitaria territoriale - Area Provinciale Grossetana
Daniela Pessina

UOC Direzione amministrativa - Zona-Distretto Amiata Grossetana, Colline Metallifere e Grossetana
Daniela Pessina

UOC Direzione amministrativa - Zona-Distretto e Presidio Ospedaliero Colline dell'Albegna
Daniela Pessina (FF)

Grosseto

Area Dipartimentale
Programmazione e coprogettazione socio-sanitaria territoriale - Area Provinciale Senese
Elisabetta Nigi

UOC Direzione amministrativa - Zona-Distretto Senese
Daniela Cresti

UOC Direzione amministrativa - Zona-Distretto e Presidio Ospedaliero Alta Valdelsa
Elisabetta Nigi

UOC Direzione amministrativa - Zona-Distretto e PO Valdichiana Senese, Vald'Orcia e Amiata Senese
Valentina Galeotti

Siena

Area Dipartimentale
Programmazione e coprogettazione socio-sanitaria territoriale - Area Provinciale Aretina
Marisa Vannocchi

UOC Direzione amministrativa - Zona-distretto Aretina, Casentino e Valtiberina
Marisa Vannocchi

UOC Direzione amministrativa - Zona-Distretto e Presidio Ospedaliero Valdarno
Marisa Vannocchi (FF)

UOC Direzione amministrativa - Zona-Distretto Valdichiana Aretina e SO Cortona
Marisa Vannocchi (FF)

Arezzo

Dipartimento Tecnico
(segue)

DIRETTORE DIPARTIMENTO
Riccardo Antonelli

Area Dipartimentale
Manutenzioni e Lavori Pubblici - Area
Provinciale Grossetana
Riccardo Antonelli

Area Dipartimentale
Manutenzioni e Lavori Pubblici - Area
Provinciale Senese
Alessandro Frati

Area Dipartimentale
Manutenzioni e Lavori Pubblici - Area
Provinciale Aretina
Andrea Casini

UOC Lavori pubblici - Area
provinciale Grossetana
Riccardo Antonelli

UOC Manutenzioni - Area
provinciale Grossetana
Luciano Di Prima

UOC Lavori pubblici - Area
provinciale Senese
Alessandro Frati

UOC Manutenzioni - Area
provinciale Senese
Cristina Pepi

UOC Lavori pubblici - Area
provinciale Aretina
Andrea Casini

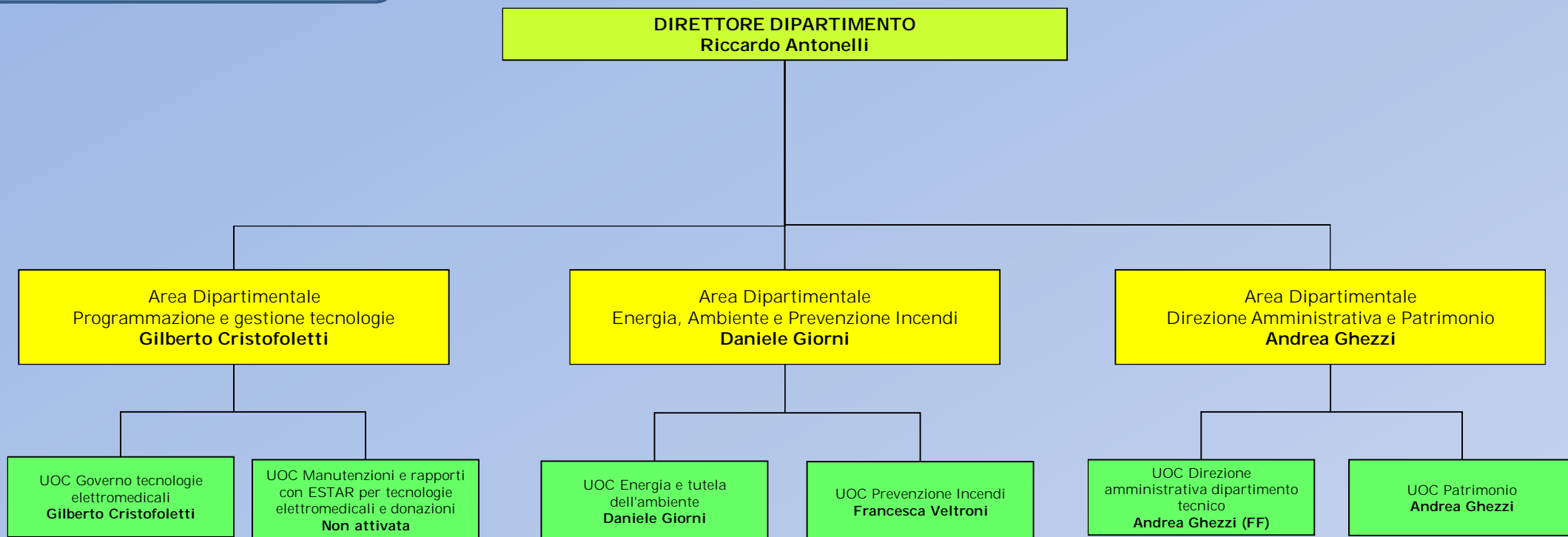
UOC Manutenzioni - Area
provinciale Aretina
Luca Marchi

Grosseto

Siena

Arezzo

**Dipartimento Tecnico
(Fine)**



La Rete Ospedaliera

DIRETTORE SANITARIO

Direttore Rete Ospedaliera
Massimo Forti

UOSD Coordinamento locale donazioni e trapianto
Lara Entani Santini

Presidio Ospedaliero
Amiata Grossetana,
Colline Metallifere,
Grossetana
Michele Dentamaro

Presidio Ospedaliero
Colline dell'Albegna
Massimo Forti

Presidio Ospedaliero Alta
Valdelsa
Lucia Grazia Campanile

Presidio Ospedaliero
Amiata Senese, Val
d'Orcia e Valdichiana
Senese
Rosa La Mantia

Presidio Ospedaliero
Aretino, Casentino,
Valtiberina e della
Valdichiana Aretina
Barbara Innocenti

Presidio Ospedaliero
Valdarno
Patrizia Bobini

UOC Direzione Medica PO
Amiata Grossetana, Colline
Metallifere, Grossetana
Michele Dentamaro

UOC Direzione Medica PO
Colline dell'Albegna
Massimo Forti

UOC Direzione Medica PO Alta
Valdelsa
Lucia Grazia Campanile

UOC Direzione Medica PO
Amiata Senese, Val d'Orcia e
Valdichiana Senese
Rosa La Mantia

UOC Direzione Medica PO Aretino,
Casentino, Valtiberina e della
Valdichiana Aretina
Barbara Innocenti

UOC Direzione Medica PO
Valdarno
Patrizia Bobini

UOS Igiene strutture
ospedaliere - PO Amiata
Grossetana, Colline
Metallifere, Grossetana
Vacante

UOS Igiene strutture
ospedaliere - PO Colline
dell'Albegna
Massimo Forti (FF)

UOS Igiene strutture
ospedaliere - PO Alta
Valdelsa
Giancarlo Santoriello

UOS Igiene strutture
ospedaliere - PO Amiata
Senese, Val d'Orcia e
Valdichiana Senese
Rosa La Mantia (FF)

UOS Igiene strutture
ospedaliere - PO Aretino,
Casentino, Valtiberina e della
Valdichiana Aretina
Barbara Innocenti (FF)

UOS Igiene strutture
ospedaliere - PO Valdarno
Patrizia Bobini (FF)

UOS Percorsi chirurgici e di
ricovero - SO Grosseto
Vacante

UOS Percorsi chirurgici e
outpatient - SO Orbetello
Massimo Forti (FF)

UOS Percorsi chirurgici e di
ricovero - PO Alta Valdelsa
Kypa Ngoyi Ngongo

UOS Percorsi chirurgici e
outpatient - SO
Montepulciano
Barbara Bianconi

UOS Percorsi chirurgici e di
ricovero - SO Arezzo
Federica Petrucci (FF)

UOS Percorsi chirurgici e
outpatient - PO Valdarno
Patrizia Bobini (FF)

UOS Percorsi outpatient -
SO Grosseto
Vacante

UOS Direzione Medica - SO
Pitigliano
Massimo Forti (FF)

UOS Percorsi outpatient -
PO Alta Valdelsa
Lucilla Taddei

UOS Direzione Medica - SO
Abbadia S. Salvatore
Rosa La Mantia (FF)

UOS Percorsi outpatient - SO
Arezzo
Federica Petrucci

UOS Direzione Medica - SO
Massa Marittima
Michele Dentamaro (FF)

UOS Direzione Medica - SO
Casteldelpiano
Michele Dentamaro (FF)

UOS Direzione Medica - SO
Cortona
Alessio Cappetti (FF)

UOS Direzione Medica - SO
Bibbiena
Alessio Cappetti

UOS Direzione Medica - SO S.
Sepolcro
Vacante

Grosseto

Siena

Arezzo

Dipartimento Cardio-Toraco-Neuro-Vascolare (segue)

DIRETTORE DIPARTIMENTO
Leonardo Bolognese

COMITATO DI DIPARTIMENTO

Rete Cardiologia ad alta integrazione territoriale
Franco Bui

Rete Emodinamica e cardiologia interventistica
Francesco Liistro

Rete Pneumologia Domiciliare
Marco Biagini

Rete Tempo dipendente emergenza cardiologica
Ugo Limbruno

Rete Tempo dipendente ICTUS
Giovanni Linoli

Area Dipartimentale
Cardiologia – Area Provinciale Grossetana
Ugo Limbruno

Area Dipartimentale
Cardiologia – Area Provinciale Senese
Franco Bui

Area Dipartimentale
Cardiologia – Area Provinciale Aretina
Leonardo Bolognese

Grosseto

- UOC Cardiologia - SO Grosseto - SO Casteldelpiano
Ugo Limbruno
- UOS Diagnostica cardiovascolare del paziente con cardiopatia complessa - SO Grosseto
Alberto Cresti
- UOS Elettrofisiologia - SO Grosseto
Gennaro Miracapillo
- UOS Terapia Intensiva Cardiologica - SO Grosseto
Paola Pasqualini
- UOSD Interventistica Cardiovascolare - SO Grosseto
Andrea Picchi
- UOSD Cardiologia - SO Massa Marittima
Nicola D'Aprile
- UOSD Cardiologia - PO Colline dell'Albegna
Vacante

Siena

- UOC Cardiologia - PO Amiata Senese, Val d'Orcia e Valdichiana Senese
Franco Bui
- UOS Elettrofisiologia- Impianti pacemaker - SO Montepulciano
Ernesto Casorelli
- UOSD Cardiologia - PO Alta Valdelsa
Antonio D'Arpino

Arezzo

- UOC Cardiologia - SO Arezzo - SO Bibbiena - SO Sansepolcro
Leonardo Bolognese
- UOS Terapia intensiva cardiologica - SO Arezzo
Alessandra Sabini
- UOS Attività ambulatoriale e continuità assistenziale ospedale-territorio - SO Arezzo
Silvia Baldassarre
- UOS Cardiologia - SO Bibbiena
Moreno Marri
- UOS Cardiologia - SO S. Sepolcro
Raffaele Guida
- UOC Cardiologia - PO Valdarno
Giovanni Falsini
- UOSD Interventistica Cardiovascolare - SO Arezzo
Francesco Liistro
- UOSD Artmologia Interventistica - SO Arezzo
P. Giovanni Notarstefano
- UOSD Cardiologia - SO Cortona
Simona D'Orazio

**Dipartimento Cardio-Toraco-Neuro-Vascolare
(segue)**

DIRETTORE DIPARTIMENTO
Leonardo Bolognese

COMITATO DI DIPARTIMENTO

Rete Cardiologia ad alta integrazione territoriale
Franco Bui

Rete Emodinamica e cardiologia interventistica
Francesco Liistro

Rete Pneumologia Domiciliare
Marco Biagini

Rete Tempo dipendente emergenza cardiologica
Ugo Limbruno

Rete Tempo dipendente ICTUS
Giovanni Linoli

Area Dipartimentale
Pneumologia
Raffaele Scala

UOC Pneumologia - SO
Grosseto
Antonio Perrella

UOSD Pneumologia - SO
Massa Marittima
Maurizio Di Tomassi

UOS Utip - SO Grosseto
Nikolaos Nikiforakis

Grosseto

UOSD Pneumologia
territoriale aziendale
Marco Biagini

UOC Pneumologia - SO
Arezzo
Raffaele Scala

UOS Utip - SO Arezzo
Teresa Renda

Arezzo

**Dipartimento Cardio-Toraco-Neuro-Vascolare
(segue)**

DIRETTORE DIPARTIMENTO
Leonardo Bolognese

COMITATO DI DIPARTIMENTO

Rete Cardiologia ad alta integrazione territoriale
Franco Bui

Rete Emodinamica e cardiologia interventistica
Francesco Liistro

Rete Pneumologia Domiciliare
Marco Biagini

Rete Tempo dipendente emergenza cardiologica
Ugo Limbruno

Rete Tempo dipendente ICTUS
Giovanni Linoli

Area Dipartimentale Neurologia
Roberto Marconi

UOC Neurologia - SO Grosseto
Roberto Marconi

UOS Stroke Unit - SO Grosseto
Manuele Bartalucci

UOS Neurologia SO Casteldelpiano, SO Massa Marittima e PO Colline dell'Albegna
Non attivata

Grosseto

UOSD Neurologia - SO Montepulciano - PO Alta Valdelsa
Roberto Marconi (FF)

Siena

UOC Neurologia - SO Arezzo
Giovanni Linoli

UOS Stroke Unit - SO Arezzo
Piero Coleschi

UOS Neurologia SO Bibbiena, SO Cortona e SO S. Sepolcro
Non Attivata

Arezzo

UOSD Neurologia - PO Valdarno
Graziano Buzzi

**Dipartimento Cardio-Toraco-Neuro-Vascolare
(segue)**

**DIRETTORE DIPARTIMENTO
Leonardo Bolognese**

COMITATO DI DIPARTIMENTO

Rete Cardiologia ad alta integrazione territoriale
Franco Bui

Rete Emodinamica e cardiologia interventistica
Francesco Liistro

Rete Pneumologia Domiciliare
Marco Biagini

Rete Tempo dipendente emergenza cardiologica
Ugo Limbruno

Rete Tempo dipendente ICTUS
Giovanni Linoli

**Area Dipartimentale
Chirurgia Vascolare
Leonardo Ercolini**

Grosseto

- UOC Chirurgia vascolare - SO Grosseto
Federico Filippi
 - UOS Diagnostica Vascolare - SO Grosseto
Irene Baldi
 - UOS Flebologia - SO Grosseto
Non attivata

Arezzo

- UOC Chirurgia vascolare - SO Arezzo - PO Valdarno
Leonardo Ercolini
 - UOS Diagnostica Vascolare - SO Arezzo
Leonardo Ercolini (FF)
 - UOS Flebologia - SO Arezzo
Non attivata

**Dipartimento Cardio-Toraco-Neuro-Vascolare
(fine)**

DIRETTORE DIPARTIMENTO
Leonardo Bolognese

COMITATO DI DIPARTIMENTO

Rete Cardiologia ad alta integrazione territoriale
Franco Bui

Rete Emodinamica e cardiologia interventistica
Francesco Liistro

Rete Pneumologia Domiciliare
Marco Biagini

Rete Tempo dipendente emergenza cardiologica
Ugo Limbruno

Rete Tempo dipendente ICTUS
Giovanni Linoli

Area Dipartimentale
Diabetologia
Loredana Rizzo

UOC Diabetologia - SO
Grosseto
Loredana Rizzo

Grosseto

UOC Diabetologia - SO
Arezzo
Alessia Scatena

Arezzo

Dipartimento di Chirurgia Generale e D'Urgenza

DIRETTORE DIPARTIMENTO
Andrea Coratti

COMITATO DI DIPARTIMENTO

Rete Chirurgia d'Urgenza
Vacante

Rete Chirurgia ambulatoriale e DS
Giampaolo Sozio

Area Dipartimentale
Chirurgia Generale e d'Urgenza – Area Provinciale
Grossetana
Andrea Coratti

Area Dipartimentale
Chirurgia Generale e d'Urgenza – Area Provinciale
Senese
Alessandro Bianchi

Area Dipartimentale
Chirurgia Generale e d'Urgenza – Area Provinciale Aretina
Marco De Prizio

UOC Chirurgia Generale e
d'Urgenza SO Grosseto
Andrea Coratti

UOSD Chirurgia Generale
SO Massa Marittima
Simone Cecconi

UOS Chirurgia
d'Urgenza
Giuseppe Caravaglios

UOSD Chirurgia Generale
PO Colline dell'Albegna
Alessandro Fiorini

UOS Chirurgia
Oncologica della Pelvi
Alfredo Genovese

UOSD Chirurgia Senologica
SO Grosseto
M.G. Pieraccini

UOS Chirurgia del tratto
digerente superiore
Michele Di Marino

Grosseto

UOC Chirurgia Generale e
d'Urgenza
SO Montepulciano
Andrea Bufalari

UOS Chirurgia dei
melanomi e del
percorso chirurgico
senologico
Giorgio Bastreggi

UOSD Chirurgia Generale
SO Abbadia S. Salvatore –
SO Casteldelpiano
Giampiero Mariottini

Siena

UOC Chirurgia Gen.le e
d'Urgenza
PO Alta Valdelsa
Alessandro Bianchi

UOS Day-Surgery
Giampaolo Sozio

Siena

UOC Chirurgia Generale e
d'Urgenza SO Arezzo
Marco De Prizio

UOS Chirurgia
d'Urgenza
Massimo Cacchiarelli

UOS Chirurgia
Oncologica
Marta Angelini

UOS Proctologia
Non attivata

UOC Chirurgia Generale
PO Valdarno
Giorgio Cangioni

UOS Chirurgia
d'Urgenza
Giancarlo Mascherini

Arezzo

UOC Chirurgia Generale
SO Bibbiena
Gianni Mura (FF)

UOS Day-Surgery
Alessandra Bichi

UOC Chirurgia Generale
SO Cortona
Andrea Collini

UOC Chirurgia Generale
SO S. Sepolcro
Enrico Andolfi

UOSD Chirurgia Senologica
SO Arezzo
Vacante

Arezzo

**Dipartimento delle
Chirurgie Specialistiche
(segue)**

**DIRETTORE DIPARTIMENTO
Michele De Angelis**

COMITATO DI DIPARTIMENTO

Rete Chirurgia vertebrale
Pietro Morreale

Rete Oftalmologia pediatrica
Michele Simone

**Area Dipartimentale
Ortopedia
Luigi Ciampalini**

UOC Ortopedia e
Traumatologia - SO Grosseto
Pierfrancesco Perani

UOC Ortopedia - SO
Orbetello
Pierfrancesco Perani (FF)

UOS Chirurgia ortopedica e
traumatologica delle piccole e
medie articolazioni - SO
Grosseto
Dario Pietrobono

UOC Ortopedia e
Traumatologia - SO Massa
Marittima
Alessandro Simonetti

Grosseto

UOC Ortopedia e
Traumatologia - PO Alta
Valdelsa
Gianluca Manetti

UOS Chirurgia Artroscopica
del ginocchio e caviglia - PO
Alta Valdelsa
Roberto Coppini

Siena

UOC Ortopedia e
Traumatologia - SO
Montepulciano
Marco Mocchi

UOS Chirurgia artroscopica
della spalla e traumatologia
dell'arto superiore - SO
Montepulciano
Vacante

UOC Ortopedia e
Traumatologia - SO Arezzo -
SO Bibbiena - SO S.
Sepolcro
Roberto Redi

UOS Ortopedia - SO
Bibbiena
Vacante

UOS Ortopedia - SO S.
Sepolcro
Francesco Gianì

Arezzo

UOC Ortopedia e
Traumatologia - PO Valdarno
Luigi Ciampalini

UOSD Ortopedia - SO Cortona
Roberto Redi (FF)

**Dipartimento delle
Chirurgie Specialistiche
(segue)**

DIRETTORE DIPARTIMENTO
Michele De Angelis

COMITATO DI DIPARTIMENTO

Rete Chirurgia vertebrale
Pietro Morreale

Rete Oftalmologia pediatrica
Michele Simone

**Area Dipartimentale
Oculistica**
Andrea Romani

UOC Oculistica - PO Amiata
Grossetana, Colline Metallifere,
Grossetana
Angelo Balestrazzi

UOSD Oculistica - PO
Colline dell'Albegna
Angelo Balestrazzi (FF)

UOSD Oculistica - PO Alta
Valdelsa
Carlo Giorgi

UOC Oculistica - SO Arezzo -
SO Bibbiena - SO S.
Sepolcro - PO Valdichiana e
Amiata Senese
Andrea Romani

UOSD Oculistica - PO
Valdarno
Giorgio Finardi

UOS Oculistica - PO
Amiata Senese, Val
d'Orcia e Valdichiana
Senese
Michele Simone

UOS Oculistica - SO Cortona
Sandro Nardoni

Grosseto

Siena

Arezzo

**Dipartimento delle
Chirurgie Specialistiche
(segue)**

DIRETTORE DIPARTIMENTO
Michele De Angelis

COMITATO DI DIPARTIMENTO

Rete Chirurgia vertebrale
Pietro Morreale

Rete Oftalmologia pediatrica
Michele Simone

Area Dipartimentale
Otorinolaringoiatria
Pier Guido Ciabatti

UOC Otorinolaringoiatria - SO
Grosseto
Simone Bocuzzi

UOSD Otorinolaringoiatria -
SO Montepulciano - PO Alta
Valdelsa
Roberto D'Alesio

UOC Otorinolaringoiatria -
SO Arezzo - PO Valdarno
Pier Guido Ciabatti

UOS Otorinolaringoiatria -
PO Valdarno
Giacomo Ferri

Grosseto

Siena

Arezzo

**Dipartimento delle
Chirurgie Specialistiche
(segue)**

**DIRETTORE DIPARTIMENTO
Michele De Angelis**

COMITATO DI DIPARTIMENTO

Rete Chirurgia vertebrale
Pietro Morreale

Rete Oftalmologia pediatrica
Michele Simone

Area Dipartimentale
Dermatologia
Antonio Castelli

UOC Dermatologia - PPOO Area
provinciale Grossetana
Michele Pellegrino

Grosseto

UOC Dermatologia - SO
Arezzo - SO S. Sepolcro
Antonio Castelli

UOSD Dermatologia - PO
Valdarno
Maria Silvia Guidetti

Arezzo

**Dipartimento delle
Chirurgie Specialistiche
(fine)**

**DIRETTORE DIPARTIMENTO
Michele De Angelis**

COMITATO DI DIPARTIMENTO

Rete Chirurgia vertebrale
Pietro Morreale

Rete Oftalmologia pediatrica
Michele Simone

**Area Dipartimentale
Urologia
Michele De Angelis**

UOC Urologia - SO Grosseto
Roberto Nucciotti

UOS Chirurgia robotica
renale - SO Grosseto
Non attivata

Grosseto

UOSD Urologia - PO Alta
Valdelsa
George Benaim

Siena

UOC Urologia - SO Arezzo -
SO Montepulciano
Michele De Angelis

UOS Urologia robotica - SO
Arezzo
Vacante

Arezzo

UOSD Urologia - PO Valdarno
Giuseppe Romano

Dipartimento Materno Infantile (segue)

DIRETTORE DIPARTIMENTO
Flavio Civitelli

COMITATO DI DIPARTIMENTO

Rete Consultoriale e della ginecologia ambulatoriale
Ferruccio Sereni

Rete Percorso nascita consultoriale integrato Area Senese/AOU Senese
Bianca D'Amato

Rete Procreazione medicalmente assistita
Luca Mencaglia

Rete Diagnostica e trattamento del carcinoma della cervice e procedure di screening
Stefano Galiberti

Rete Neonatologia e patologia neonatale
Letizia Magi

Rete Supporto al percorso pediatrico di PS nella rete degli ospedali di base dell'Area Aretina
Marco Martini

Area Dipartimentale
Ostetricia e Ginecologia - Area Sud
Massimo Gabbanini

Area Dipartimentale
Ostetricia e Ginecologia - Area Est
Luca Mencaglia

UOSD Percorso nascita consultoriale integrato ospedale-territorio - Area Est
Ferruccio Sereni

UOC Ostetricia e ginecologia - PPOO
Area provinciale Grossetana
Filippo Francalanci

UOC Ostetricia e Ginecologia - PO Alta Valdelsa
Massimo Gabbanini

UOC Ostetricia e Ginecologia - SO Montepulciano
Marco Cencini

UOC Ostetricia e ginecologia - SO Arezzo
Ciro Sommella

UOC Ostetricia e ginecologia - PO Valdarno
Vacante

UOS Ginecologia - SO Orbetello
Vacante

UOS Percorso nascita consultoriale integrato ospedale-territorio e fisiopatologia della riproduzione umana - Area provinciale Grossetana
Gilda Rosaria Filardi

UOS Patologia Ostetrica e diagnosi ecografica gravidanza a rischio - PO Alta Valdelsa
Antonio Fava

UOS Patologia Ostetrica - SO Montepulciano
Annalisa Sartini

UOS Patologia Ostetrica - SO Arezzo
Ciro Sommella (FF)

UOS Patologia Ostetrica - PO Valdarno
Vacante

UOS Endocrinologia ginecologica e PMA - SO Arezzo
Gaetano Caserta

UOC Fisiopatologia della riproduzione umana - SO Cortona
Luca Mencaglia

UOSD Ginecologia - SO Bibbiena
Fulvia Ranieri

Grosseto

Siena

Arezzo

Dipartimento Materno Infantile (fine)

DIRETTORE DIPARTIMENTO
Flavio Civitelli

COMITATO DI DIPARTIMENTO

Rete Consultoriale e della ginecologia ambulatoriale
Ferruccio Sereni

Rete Percorso nascita consultoriale integrato Area Senese/AOU Senese
Bianca D'Amato

Rete Procreazione medicalmente assistita
Luca Mencaglia

Rete Diagnostica e trattamento del carcinoma della cervice e procedure di screening
Stefano Galiberti

Rete Neonatologia e patologia neonatale
Letizia Magi

Rete Supporto al percorso pediatrico di PS nella rete degli ospedali di base dell'Area Aretina
Marco Martini

Area Dipartimentale
Pediatria e Neonatologia - Area Sud
Susanna Falorni

Area Dipartimentale
Pediatria e Neonatologia - Area Est
Flavio Civitelli

UOC Pediatria e neonatologia - PPOO Area provinciale grossetana
Susanna Falorni

UOS Neonatologia alta e media intensità di cura - SO Grosseto
Marcello De Filippo

UOS Pronto soccorso pediatrico - SO Grosseto
Luca Bertacca

UOS Percorso pediatrico integrato - PO Colline dell'Albegna
Fulvia Calabrese

Grosseto

UOC Pediatria e Neonatologia - PO Alta Valdelsa
Angelo Cardiello

UOS Cardiologia pediatrica - PO Alta Valdelsa
Angelo Cardiello (FF)

UOS Sub intensiva pediatrica - PO Alta Valdelsa
Federica Ciani

Siena

UOC Pediatria e Neonatologia - SO Montepulciano
Flavio Civitelli

UOS Endocrinologia ed accreditamento rischio clinico - SO Montepulciano
Francesca Macucci

UOC Pediatria - SO Arezzo - SO Bibbiena
Marco Martini

UOS Gestione percorso di pronto soccorso pediatrico - SO Arezzo
Mauro Ceccherini

UOS Percorso pediatrico integrato - SO Bibbiena
Alessandra Lucci

Arezzo

UOC Pediatria e neonatologia - PO Valdarno
Luca Tafi

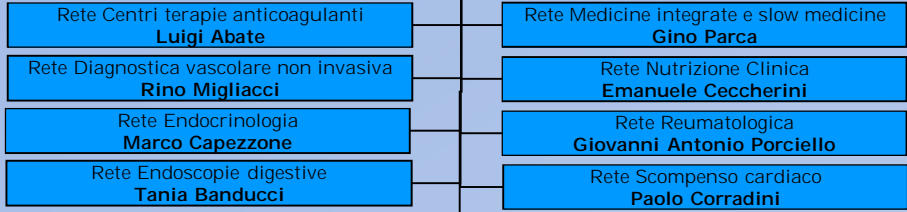
UOSD Neonatologia e terapia intensiva neonatale - SO Arezzo
Letizia Magi

Dipartimento Medicina interna, delle specialistiche e della riabilitazione (segue)



DIRETTORE DIPARTIMENTO
Massimo Alessandri

COMITATO DI DIPARTIMENTO

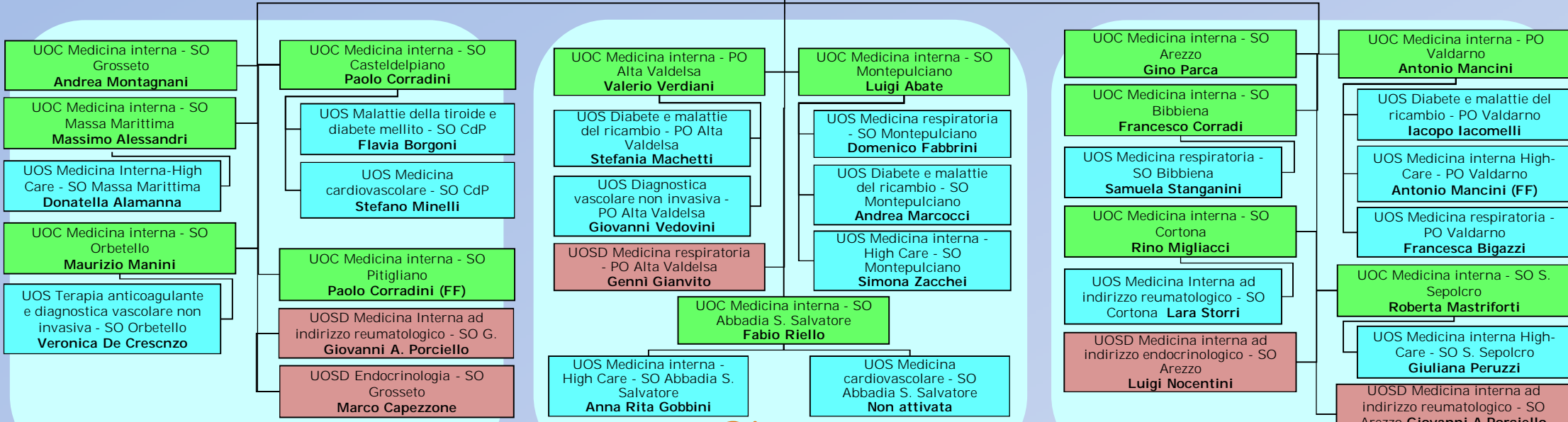


Area Dipartimentale Medicina Interna
Massimo Alessandri

UOSD Allergologia e immunologia clinica
Carlotta Nizzi

UOSD Medicina Complementare
Non attivata

UOSD Nutrizione clinica
Emanuele Ceccherini



Grosseto

Siena

Arezzo

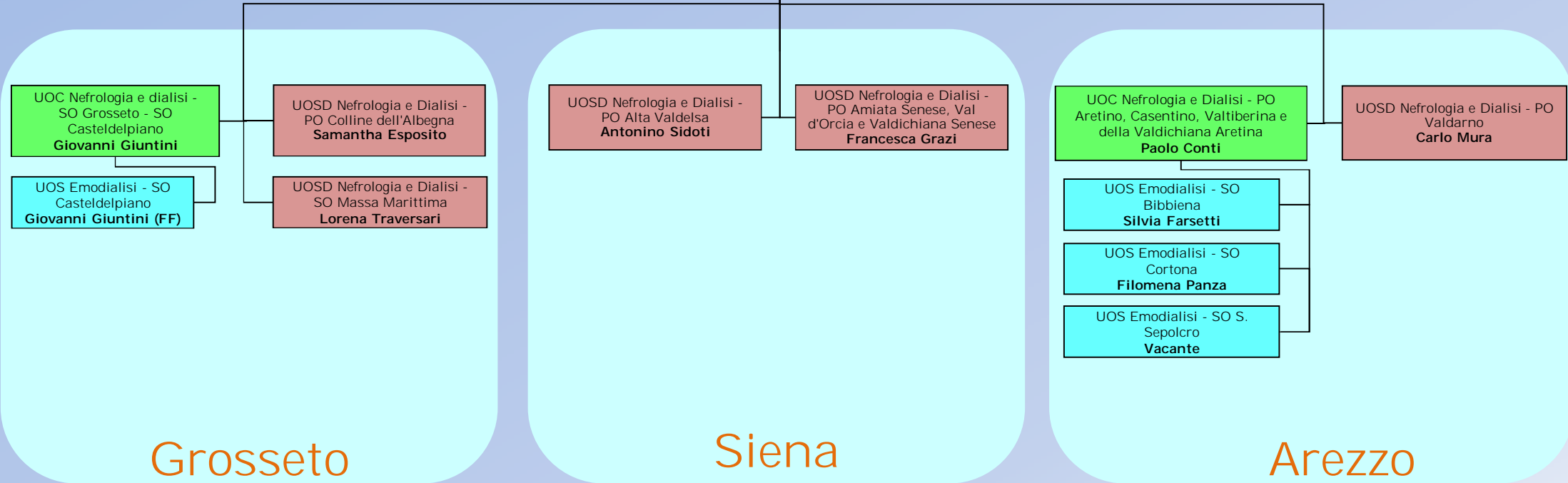
**Dipartimento Medicina
interna, delle
specialistiche e della
riabilitazione (segue)**

**DIRETTORE DIPARTIMENTO
Massimo Alessandri**

COMITATO DI DIPARTIMENTO

- | | |
|--|--|
| Rete Centri terapie anticoagulanti
Luigi Abate | Rete Medicine integrate e slow medicine
Gino Parca |
| Rete Diagnostica vascolare non invasiva
Rino Migliacci | Rete Nutrizione Clinica
Emanuele Ceccherini |
| Rete Endocrinologia
Marco Capezzone | Rete Reumatologica
Giovanni Antonio Porciello |
| Rete Endoscopie digestive
Tania Banducci | Rete Scompenso cardiaco
Paolo Corradini |

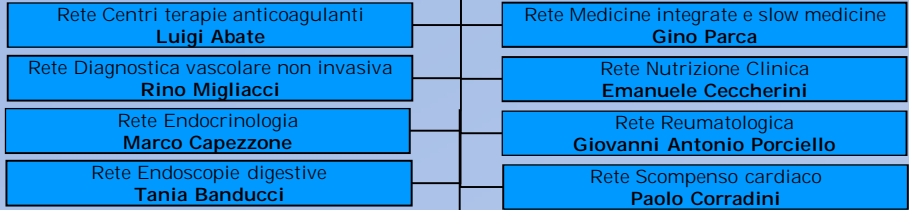
**Area Dipartimentale Nefrologia e Dialisi
Paolo Conti**



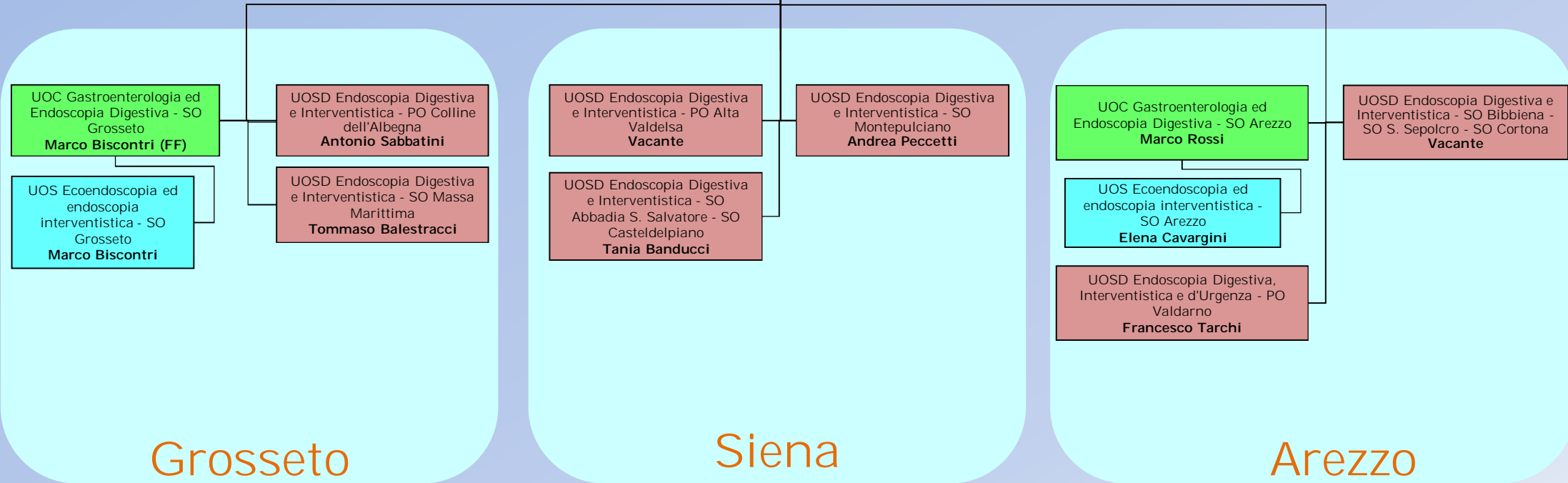
**Dipartimento Medicina
interna, delle
specialistiche e della
riabilitazione (segue)**

**DIRETTORE DIPARTIMENTO
Massimo Alessandri**

COMITATO DI DIPARTIMENTO



**Area Dipartimentale Gastroenterologia
Marco Rossi**



Dipartimento Medicina
interna, delle
specialistiche e della
riabilitazione (segue)



DIRETTORE DIPARTIMENTO
Massimo Alessandri

COMITATO DI DIPARTIMENTO

- Rete Centri terapie anticoagulanti
Luigi Abate
- Rete Diagnostica vascolare non invasiva
Rino Migliacci
- Rete Endocrinologia
Marco Capezzone
- Rete Endoscopie digestive
Tania Banducci
- Rete Medicine integrate e slow medicine
Gino Parca
- Rete Nutrizione Clinica
Emanuele Ceccherini
- Rete Reumatologica
Giovanni Antonio Porciello
- Rete Scompenso cardiaco
Paolo Corradini

Area Dipartimentale Malattie Infettive
Danilo Tacconi

UOC Malattie infettive - SO Grosseto
Cesira Nencioni

UOS Prevenzione e terapia HIV/AIDS - SO Grosseto
Vacante

Grosseto

UOC Malattie infettive - SO Arezzo
Danilo Tacconi

UOS Ecografia Interventistica - SO Arezzo
Laura Emma Lapini

UOS Prevenzione e terapia HIV/AIDS - SO Arezzo
Silvia Corradini

Arezzo

**Dipartimento Medicina
interna, delle
specialistiche e della
riabilitazione (segue)**



**DIRETTORE DIPARTIMENTO
Massimo Alessandri**

COMITATO DI DIPARTIMENTO

- Rete Centri terapie anticoagulanti
Luigi Abate
- Rete Diagnostica vascolare non invasiva
Rino Migliacci
- Rete Endocrinologia
Marco Capezzone
- Rete Endoscopie digestive
Tania Banducci
- Rete Medicine integrate e slow medicine
Gino Parca
- Rete Nutrizione Clinica
Emanuele Ceccherini
- Rete Reumatologica
Giovanni Antonio Porciello
- Rete Scompenso cardiaco
Paolo Corradini

**Area Dipartimentale Geriatria
Massimo Alessandri (FF)**

UOSD Geriatria - PPOO
Area provinciale Grossetana
Tiziano Borgogni

UOSD Ortogeriatrics - SO
Grosseto
Michela Cercignani

Grosseto

UOSD Geriatria - PPOO Area
provinciale Senese
Luciano Gorelli (FF)

Siena

UOC Geriatria - PPOO Area
provinciale Aretina
Luciano Gorelli

UOS Ortogeriatrics - SO
Arezzo
Angela Tufi

Arezzo

**Dipartimento Medicina
interna, delle
specialistiche e della
riabilitazione (fine)**

**DIRETTORE DIPARTIMENTO
Massimo Alessandri**

COMITATO DI DIPARTIMENTO

- Rete Centri terapie anticoagulanti
Luigi Abate
- Rete Diagnostica vascolare non invasiva
Rino Migliacci
- Rete Endocrinologia
Marco Capezzone
- Rete Endoscopie digestive
Tania Banducci

- Rete Medicine integrate e slow medicine
Gino Parca
- Rete Nutrizione Clinica
Emanuele Ceccherini
- Rete Reumatologica
Giovanni Antonio Porciello
- Rete Scompenso cardiaco
Paolo Corradini

**Area Dipartimentale Medicina Fisica e Riabilitativa
Mauro Mancuso**

UOC Recupero e Rieducazione
Funzionale - Area provinciale
Grossetana
Mauro Mancuso

Grosseto

UOC Recupero e Rieducazione
Funzionale - Area provinciale
Senese
Nicola Lorenzetti

Siena

UOC Recupero e Rieducazione
Funzionale - Area provinciale
Aretina
Mauro Mancuso (FF)

Arezzo

**Dipartimento Oncologico
(segue)**

DIRETTORE DIPARTIMENTO
Carmelo Bengala

COMITATO DI DIPARTIMENTO

Rete Medicine complementari ad alta integrazione oncologica
Alessandra Signorini

Rete Patologia ematologica in collaborazione con AOUS
Ubaldo Occhini

Area Dipartimentale Anatomia Patologica
Andrea Carnevali

UOC Anatomia Patologica - SO Grosseto
Nicola Libertà Decarli

UOS Citogenetica molecolare - SO Grosseto
Ambra Cortesi

Grosseto

UOC Anatomia Patologica - SO Arezzo
Andrea Carnevali

Arezzo

Dipartimento Oncologico (segue)



DIRETTORE DIPARTIMENTO
Carmelo Bengala

COMITATO DI DIPARTIMENTO

Rete Medicine complementari ad alta integrazione oncologica
Alessandra Signorini

Rete Patologia ematologica in collaborazione con AOUS
Ubaldo Occhini

Area Dipartimentale Oncologia Medica
Carmelo Bengala

Grosseto

- UOC Oncologia Medica - PO Amiata Grossetana, Colline Metallifere, Grossetana - PO Colline dell'Albegna
Carmelo Bengala
- UOS Ambulatorio e Day Hospital Oncologico - SO Massa Marittima
Aldo Chioni
- UOS Ambulatorio e Day Hospital Oncologico - SO Orbetello
Vittorio Fabrizio Bonifazi
- UOS Oncologia Senologica SO Grosseto
Non Attivata
- UOSD Oncologia Medica - SO Orbetello
Non attivata

Siena

- UOC Oncologia Medica - PO Alta Valdelsa e territorio senese
Angelo Martignetti
- UOSD Oncologia Medica - PO Amiata Senese, Val d'Orcia e Valdichiana Senese
Francesco Di Clemente

Arezzo

- UOC Oncologia Medica - PO Aretino, Casentino, Valtiberina e della Valdichiana Aretina
Carlo Milandri
- UOS Ambulatorio e Day Hospital Oncologico - SO Bibbiena
Vacante
- UOS Ambulatorio e Day Hospital Oncologico - SO S. Sepolcro
Elena Magnani
- UOS Ambulatorio e Day Hospital Oncologico - SO Cortona
Cristina Rosadoni
- UOS Oncologia Senologica - SO Arezzo
Simonetta Magnanini
- UOSD Ematologia - SO Arezzo
Ubaldo Occhini
- UOSD Oncologia Medica - PO Valdarno
Simona Scali

Dipartimento Oncologico
(fine)



DIRETTORE DIPARTIMENTO
Carmelo Bengala

COMITATO DI DIPARTIMENTO

Rete Medicine complementari ad alta integrazione oncologica
Alessandra Signorini

Rete Patologia ematologica in collaborazione con AOUS
Ubaldo Occhini

Area Dipartimentale Radioterapia
Carmelo Bengala (FF)

UOC Radioterapia - SO Grosseto
Francesca Rossi

UOS Implementazione di alta tecnologia in radioterapia - SO Grosseto
Giuseppina Iovini

Grosseto

UOC Radioterapia - SO Arezzo - PO Valdarno
Simona Borghesi

UOS Radiochirurgia - SO Arezzo
Pierluigi Losardo

UOS Trattamenti di precisione ad alta tecnologia in radioterapia - PO Valdarno
Simona Borghesi (FF)

Arezzo

Dipartimento Diagnostica per Immagini

DIRETTORE DIPARTIMENTO
Enrico Saloni

COMITATO DI DIPARTIMENTO

Rete Neuroradiologia diagnostica e terapeutica
Vacante

Rete Radiologia interventistica
Massimo Pieraccini

Area Dipartimentale Diagnostica per Immagini – Area Provinciale Grossetana
Luca Franci

Area Dipartimentale Diagnostica per Immagini – Area Provinciale Senese
Enrico Saloni

Area Dipartimentale Diagnostica per Immagini – Area Provinciale Aretina
Enrico Saloni (FF)

Grosseto

- UOC Radiologia - PO Colline dell'Albegna
Luca Franci (FF)
- UOC Radiologia - SO Casteldelpiano
Enrico Saloni (FF)
- UOC Radiologia vascolare e interventistica - SO Grosseto
Massimo Pieraccini
- UOC Radiologia - SO Grosseto
Luca Franci
- UOSD Medicina nucleare - SO Grosseto
Alfonso Baldoncini (FF)
- UOSD Diagnostica Senologica - SO Grosseto
Alessandra Buonavia
- UOSD Neuroradiologia - SO Grosseto
Marco Cirinei
- UOSD Radiologia - SO Massa Marittima
Valfrido Tanganelli

Siena

- UOC Radiologia - PO Amiata Senese, Val d'Orcia e Valdichiana Senese
Salvatore Francesco Carbone
- UOC Radiologia - PO Alta Valdelsa
Enrico Saloni
- UOS Radiologia - SO Abbadia S. Salvatore
Giorgio Rappuoli
- UOS Diagnostica per immagini in senologia - PO Alta Valdelsa
Agata Lenzi
- UOS Radiologia pediatrica - SO Montepulciano
Rita Loscalzo

Arezzo

- UOC Radiologia - PO Aretino, Casentino, Valtiberina e della Valdichiana Aretina
Duccio Venezia
- UOC Radiologia - PO Valdarno
Claudia Nocentini
- UOS Radiologia - SO Bibbiena
Tommaso Lombardi
- UOS Radiologia - SO Cortona
Conforta Badii
- UOS Radiologia - SO S. Sepolcro
Michela Gentili
- UOSD Diagnostica Senologica - SO Arezzo
Giovanni Angiolucci
- UOSD Medicina nucleare - SO Arezzo
Alfonso Baldoncini
- UOSD Neuroradiologia - SO Arezzo
Marco Cirinei (FF)
- UOSD Radiologia vascolare e interventistica - SO Arezzo
Pasquale Petruzzi

Dipartimento Medicina di Laboratorio e Trasfusionale (segue)



DIRETTORE DIPARTIMENTO
Agostino Ognibene

COMITATO DI DIPARTIMENTO

Rete Medicina Rigenerativa
Agostino Ognibene (FF)

Rete POCT
Marilena Fantacci

Area Dipartimentale Medicina di Laboratorio
Agostino Ognibene

UOSD Laboratorio di sorveglianza microbiologica delle strutture sanitarie aziendali
Roberto Chiozzi

Grosseto

- UOC Analisi chimico cliniche - SO Grosseto
Gian Piero Caldarelli
 - UOS Patologia clinica molecolare - SO Grosseto
Maja Rossi
 - UOSD Microbiologia - SO Grosseto
Agostino Ognibene (FF)
- UOSD Analisi chimico cliniche - SO Massa Marittima - SO Casteldelpiano
Marta Mazzi
- UOSD Analisi chimico cliniche - PO Colline dell'Albegna
Marta Mazzi (FF)

Siena

- UOSD Analisi Chimico Cliniche - PO Alta Valdelsa
Annunziata Rebuffat
- UOSD Analisi Chimico Cliniche - PO Amiata Senese, Val d'Orcia e Valdichiana Senese
Marilena Fantacci

Arezzo

- UOC Analisi chimico cliniche - PO Aretino, Casentino, Valtiberina e della Valdichiana Aretina
Agostino Ognibene
 - UOS Analisi Chimico Cliniche - SO Bibbiena - SO S. Sepolcro - SO Cortona
Agostino Ognibene (FF)
 - UOS Patologia clinica molecolare - SO Arezzo
Agostino Ognibene (FF)
- UOSD Analisi chimico cliniche - PO Valdarno
Marco Margioni
- UOSD Microbiologia - SO Arezzo
Eva Maria Parisio
- UOSD Tossicologia in integrazione con area medicina legale - SO Arezzo
Agostino Ognibene (FF)

Dipartimento Medicina di Laboratorio e Trasfusionale (fine)



DIRETTORE DIPARTIMENTO
Agostino Ognibene

COMITATO DI DIPARTIMENTO

Rete Medicina Rigenerativa
Agostino Ognibene (FF)

Rete POCT
Marilena Fantacci

Area Dipartimentale Medicina Trasfusionale
Pietro Pantone

Grosseto

- UOC Immunoematologia e Medicina Trasfusionale - PO Amiata Grossetana, Colline Metallifere, Grossetana
Silvia Ceretelli
- UOS Immunoematologia e medicina trasfusionale - SO Casteldelpiano
Giancarlo Sensalari
- UOS Immunoematologia e medicina trasfusionale - SO Massa Marittima
Francesco Casalino
- UOSD Immunoematologia e Medicina Trasfusionale - PO Colline dell'Albegna
Luigi Destefano

Siena

- UOSD Immunoematologia e Medicina Trasfusionale - PO Alta Valdelsa
Vacante
- UOSD Immunoematologia e Medicina Trasfusionale - PO Amiata Senese, Val d'Orcia e Valdichiana Senese
Roberto Zadi

Arezzo

- UOC Immunoematologia e Medicina Trasfusionale - PO Aretino, Casentino, Valtiberina e della Valdichiana Aretina
Pietro Pantone
- UOS Immunoematologia e medicina trasfusionale - SO Bibbiena
Silvia Sereni
- UOS Immunoematologia e medicina trasfusionale - SO Cortona
Deborah Elvira Servino
- UOS Immunoematologia e medicina trasfusionale - SO S. Sepolcro
Manola Bonolis
- UOSD Immunoematologia e Medicina Trasfusionale - PO Valdarno
Cristina Paci

Dipartimento Emergenza Urgenza (segue)



DIRETTORE DIPARTIMENTO
Massimo Mando'

COMITATO DI DIPARTIMENTO

Rete Coordinamento OBI e medicine d'urgenza
Simone Geraci

Rete Coordinamento telemedicina e teleconsulto piccoli ospedali
Francesco Palumbo

Rete Tempo dipendente del trauma maggiore
Angela Parbuono

Rete Terapia del dolore
Salvatore Criscuolo

Rete Sedoanalgesia
Cristina Navarra

UOC Terapia del Dolore
Massimo Parolini

UOSD Anestesia e Rianimazione Pediatrica
Cristina Navarra

Area Dipartimentale Pronto Soccorso e Medicina d'Urgenza - Area Provinciale Grossetana
Mauro Breggia

Area Dipartimentale Pronto Soccorso e Medicina d'Urgenza - Area Provinciale Senese
Luciano Francesconi

Area Dipartimentale Pronto Soccorso e Medicina d'Urgenza - Area Provinciale Aretina
Simone Nocentini

Grosseto

- UOC Medicina e Chirurgia d'accettazione e d'urgenza - SO Grosseto
Mauro Breggia
- UOC Medicina e Chirurgia d'accettazione e d'urgenza - SO Orbetello
Paolo Pisanelli (FF)
- UOSD Medicina d'urgenza e OBI - SO Grosseto
Simone Geraci
- UOSD Medicina e Chirurgia d'accettazione e d'urgenza - SO Casteldelpiano
Mauro Breggia (FF)
- UOSD Medicina e Chirurgia d'accettazione e d'urgenza - SO Massa Marittima
Carlo Somma
- UOSD Medicina e Chirurgia d'accettazione e d'urgenza - SO Pitigliano
Giovanna Abate

Siena

- UOC Medicina e Chirurgia d'accettazione e d'urgenza - PO Alta Valdelsa
Angelo Messano
- UOS Osservazione breve intensiva - PO Alta Valdelsa
Vacante
- UOSD Medicina e Chirurgia d'accettazione e d'urgenza - SO Abbadia S. Salvatore
Francesco Palumbo
- UOC Medicina e Chirurgia d'accettazione e d'urgenza - SO Montepulciano
Luciano Francesconi
- UOS Osservazione breve intensiva - SO Montepulciano
Pasqualina Cristiano

Arezzo

- UOC Medicina e Chirurgia d'accettazione e d'urgenza - SO Arezzo
Maurizio Zanobetti
- UOSD Medicina d'urgenza e OBI - SO Arezzo
Silvia Gatto
- UOSD Medicina e Chirurgia d'accettazione e d'urgenza - SO Cortona
Giorgio Sgrevi
- UOC Medicina e Chirurgia d'accettazione e d'urgenza - PO Valdarno
Simone Nocentini
- UOS Medicina d'urgenza e OBI - PO Valdarno
Fabrizio Bottino
- UOSD Medicina e Chirurgia d'accettazione e d'urgenza - SO Bibbiena
Massimo Bianchi
- UOSD Medicina e Chirurgia d'accettazione e d'urgenza - SO S. Sepolcro
Vittorio Cesari

Dipartimento Emergenza Urgenza (segue)



DIRETTORE DIPARTIMENTO
Massimo Mando'

COMITATO DI DIPARTIMENTO

Rete Coordinamento OBI e medicine d'urgenza
Simone Geraci

Rete Coordinamento telemedicina e teleconsulto piccoli ospedali
Francesco Palumbo

Rete Tempo dipendente del trauma maggiore
Angela Parbuono

Rete Terapia del dolore
Salvatore Criscuolo

Rete Sedoanalgesia
Cristina Navarra

UOC Terapia del Dolore
Massimo Parolini

UOSD Anestesia e Rianimazione Pediatrica
Cristina Navarra

Area Dipartimentale Anestesia e rianimazione - Area Sud
Genni' Spargi

Area Dipartimentale Anestesia e rianimazione - Area Est
Raffaella Pavani

UOC Anestesia e Rianimazione - SO Grosseto - SO Casteldelpiano
Genni' Spargi

UOSD Anestesia e Rianimazione - PO Colline dell'Albegna
Giovanni Stefano Pasetti

UOSD Anestesia - SO Massa Marittima
Maria Elena Simone

UOC Anestesia e Rianimazione - PO Alta Valdelsa
Federica Marini

UOC Anestesia e Rianimazione - PO Amiata Senese, Val d'Orcia e Valdichiana Senese
Salvatore Criscuolo

UOS Terapia del dolore e nutrizione artificiale Amiata Senese, Valdorcia e Valdichiana Senese
Rocco Zocco

UOC Anestesia e Rianimazione - SO Arezzo
Raffaella Pavani

UOSD Anestesia - SO S. Sepolcro
Mauro Pepe

UOS Medicina Perioperatoria e critica - SO Arezzo
Lia Patrucci

UOSD Anestesia e Rianimazione - SO Bibbiena
Chiara Barneschi

UOS Terapia Intensiva - SO Arezzo
Antonio Quacquarelli

UOSD Anestesia e Rianimazione - PO Valdarno
Emilio Giorgio Guerra

UOSD Anestesia - SO Cortona
Roberta Cardinali

Grosseto

Siena

Arezzo

Dipartimento Emergenza Urgenza (fine)

DIRETTORE DIPARTIMENTO
Massimo Mando'

COMITATO DI DIPARTIMENTO

Rete Coordinamento OBI e medicine d'urgenza
Simone Geraci

Rete Coordinamento telemedicina e teleconsulto piccoli ospedali
Francesco Palumbo

Rete Tempo dipendente del trauma maggiore
Angela Parbuono

Rete Terapia del dolore
Salvatore Criscuolo

UOC Terapia del Dolore
Massimo Parolini

UOSD Anestesia e
Rianimazione Pediatrica
Cristina Navarra

Rete Sedoanalgesia
Cristina Navarra

Area Dipartimentale
Emergenza Territoriale 118
Massimo Mando'

UOSD Elisoccorso Regionale
Stefano Barbadori

UOC Elisoccorso ed
Emergenza Territoriale 118 -
Area provinciale Grossetana
Non attivata

UOC Centrale Operativa
118 - Area provinciale
Senese e Grossetana
Giuseppe Panzardi

UOC Centrale operativa 118
- Area provinciale Aretina
Massimo Mando'

UOS Gestione 118
Territorio - Area
provinciale Grossetana
Robusto Biagioni

UOS Gestione 118
Territorio - Area
provinciale Senese
Stefano Dami

UOS Gestione 118 Territorio
- Area provinciale Aretina
Giovanni Sbrana

Grosseto

Siena

Arezzo

Dipartimento di Prevenzione (segue)

DIRETTORE DIPARTIMENTO
Giorgio Briganti

COMITATO DI DIPARTIMENTO

Rete Vaccinazioni e raccordo con Cure Primarie
Elena De Sanctis

UOC Prevenzione e sicurezza negli ambienti confinati
Giorgio Giommoni

UOC Sistema Demografico ed epidemiologico
Paolo Piacentini

UOC Tossicologia Occupazionale ed Ambientale
Maria Cristina Aprea

Area Dipartimentale
Igiene pubblica e nutrizione
Nicola Vigiani

UOC Igiene alimenti e nutrizione - Area Est
Nicola Vigiani

UOC Igiene alimenti e nutrizione - Area Sud
Giovanna Liberati

UOC Igiene e sanità pubblica - Area Est
Elena De Sanctis

UOC Igiene e sanità pubblica - Area Sud
Davide Romani

UOC Medicina dello sport
Massimo Capitani

UF Igiene Pubblica e Nutrizione - Zona-Distretto Amiata Grossetana, Colline Metallifere e Grossetana
Giovanna Liberati (FF)

UF Igiene Pubblica e Nutrizione - Zona-Distretto Colline dell'Albegna
Davide Romani (FF)

Grosseto

UF Igiene Pubblica e Nutrizione - Zona-Distretto Alta Valdelsa
Severina Vincenza Errico

UF Igiene Pubblica e Nutrizione - Zona-Distretto Senese
Chiara Cinughi De Pazzi

UF Igiene Pubblica e Nutrizione - Zona-Distretto Amiata Senese, Val d'Orcia e Valdichiana Senese
Silvia Cappelli

Siena

UF Igiene Pubblica e Nutrizione - Zona-Distretto Valdichiana Aretina
Salvatore Garofolo

UF Igiene Pubblica e Nutrizione - Zona-Distretto Valdarno
Anna Lisa Filomena

UF Igiene Pubblica e Nutrizione - Zone-Distretto Aretina, Casentino, Valtiberina
Elena De Sanctis (FF)

Arezzo

UF Medicina dello sport - Aziendale
Massimo Capitani (FF)

Dipartimento di Prevenzione (segue)

DIRETTORE DIPARTIMENTO
Giorgio Briganti

COMITATO DI DIPARTIMENTO

Rete Vaccinazioni e raccordo con Cure Primarie
Elena De Sanctis

UOC Prevenzione e sicurezza negli ambienti confinati
Giorgio Giommoni

UOC Sistema Demografico ed epidemiologico
Paolo Piacentini

UOC Tossicologia Occupazionale ed Ambientale
Maria Cristina Aprea

Area Dipartimentale
Prevenzione, Igiene e Sicurezza nei Luoghi di Lavoro
Domenico Viggiano

UOC Igiene e salute nei luoghi di lavoro - Area Sud
Vacante

UOC Igiene e salute nei luoghi di lavoro Area Est
Paola Scatolini

UOC Prevenzione e Sicurezza - Area Est
Ugo Carlo Schiavoni

UOC Prevenzione e Sicurezza - Area Sud
Domenico Viggiano

UOSD Patologie professionali
Paola Scatolini (FF)

UF Prevenzione, Igiene e Sicurezza nei Luoghi di Lavoro - Zona-Distretto Amiata Grossetana, Colline Metallifere e Grossetana
Lucia Bastianini

Grosseto

UF Prevenzione, Igiene e Sicurezza nei Luoghi di Lavoro - Zona-Distretto Colline dell'Albegna
Lucia Bastianini (FF)

UF Prevenzione, Igiene e Sicurezza nei Luoghi di Lavoro - Zona-Distretto Alta Valdelsa
Anna Cerrano

Siena

UF Prevenzione, Igiene e Sicurezza nei Luoghi di Lavoro - Zona-Distretto Senese
Vacante

UF Prevenzione, Igiene e Sicurezza nei Luoghi di Lavoro - Zona-Distretto Amiata Senese, Val d'Orcia e Valdichiana Senese
Antonio M. Luperto

UF Prevenzione, Igiene e Sicurezza nei Luoghi di Lavoro - Zona-Distretto Valdichiana Aretina
Antonio M. Luperto (FF)

Arezzo

UF Prevenzione, Igiene e Sicurezza nei Luoghi di Lavoro - Zona-Distretto Valdarno
Paola Scatolini (FF)

UF Prevenzione, Igiene e Sicurezza nei Luoghi di Lavoro - Zona-Distretto Aretina, Casentino, Valtiberina
Ugo Carlo Schiavoni (FF)

Dipartimento di Prevenzione (fine)

DIRETTORE DIPARTIMENTO
 Giorgio Briganti

COMITATO DI DIPARTIMENTO

Rete Vaccinazioni e raccordo con Cure Primarie
 Elena De Sanctis

UOC Prevenzione e sicurezza negli ambienti confinati
 Giorgio Giommoni

UOC Sistema Demografico ed epidemiologico
 Paolo Piacentini

UOC Tossicologia Occupazionale ed Ambientale
 Maria Cristina Aprea

Area Dipartimentale
 Sanità pubblica veterinaria e sicurezza alimentare
 Giorgio Briganti

- UOC Igiene alimenti di origine animale - Area Est
Giampaolo Giunta
- UOC Igiene alimenti di origine animale - Area Sud
Giorgio Briganti
- UOC Igiene degli allevamenti - Area Est
Vacante
- UOC Igiene degli allevamenti - Area Sud
Agnese Cini
- UOC Sanità animale - Area Est
Ettore Barneschi
- UOS Piani di risanamento allevamenti zootecnici
Vacante
- UOC Sanità animale - Area Sud
Luigi Liberti
- UOSD Provvedimenti Autorità Competente e Igiene Urbana
Antonio Tomaiuolo

UF SPVSA - Zona-Distretto Amiata Grossetana, Colline Metallifere e Grossetana
Marcello Periccioli

UF SPVSA - Zona-Distretto Colline dell'Albegna
Vacante

Grosseto

UF SPVSA - Zona-Distretto Alta Valdelsa
Giovanni Aggravi

UF SPVSA - Zona-Distretto Senese
Grazia Buonincontro

Siena

UF SPVSA - Zona-Distretto Amiata Senese, Val d'Orcia e Valdichiana Senese
Cristina Facciotto

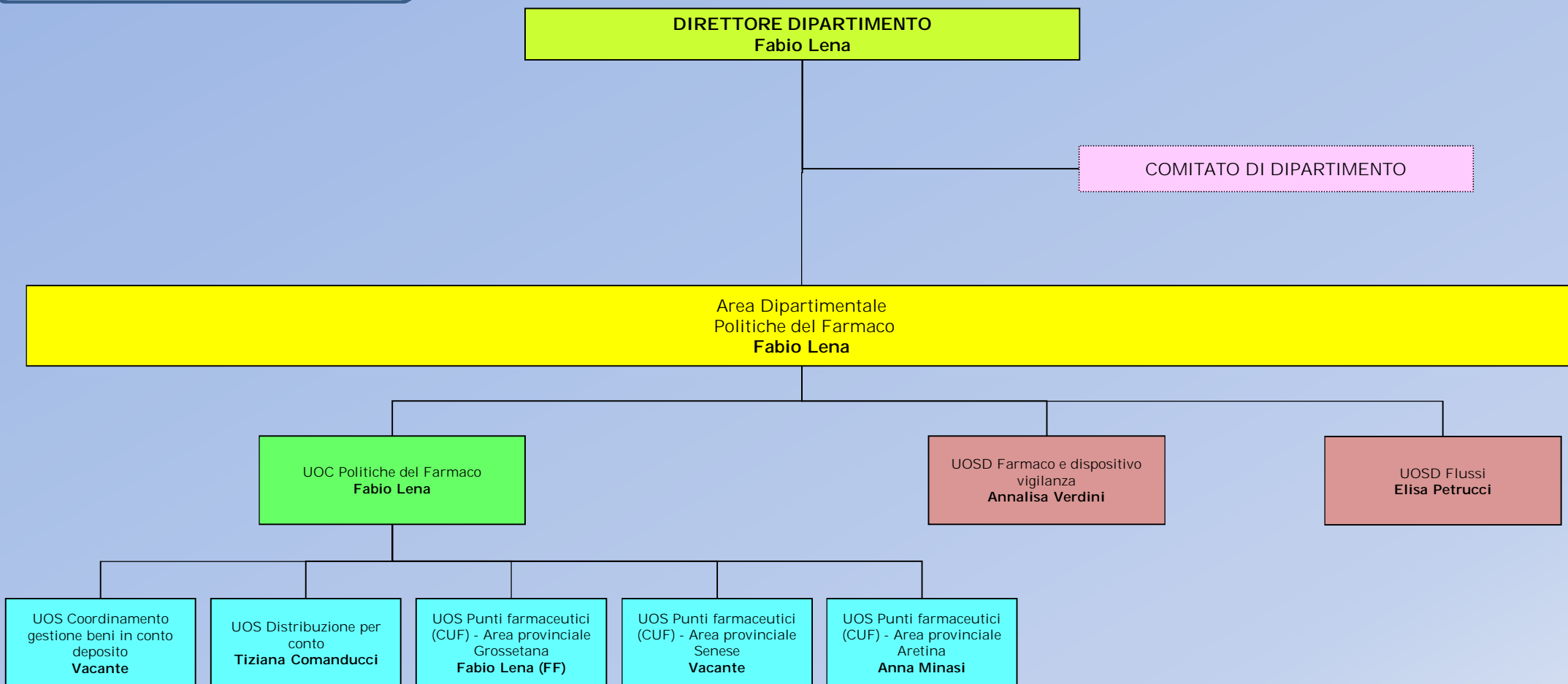
UF SPVSA - Zona-Distretto Valdichiana Aretina
Franco Mario Iulietto

UF SPVSA - Zona-Distretto Valdarno
Mario Valensin

Arezzo

UF SPVSA - Zona-Distretto Aretina, Casentino, Valtiberina
Fabio Parca

Dipartimento del Farmaco
(segue)



Dipartimento del Farmaco
(segue)

DIRETTORE DIPARTIMENTO
Fabio Lena

COMITATO DI DIPARTIMENTO

Area Dipartimentale
Farmaceutica Ospedaliera
Vacante

UOC Farmaceutica
Ospedaliera – Area
Provinciale Grossetana
**Leonardo Gianluca
Lacerenza**

UOS Dispositivi Medici,
Farmaci Stupefacenti e
specialità farmaceutiche -
Area provinciale Grossetana
Tommaso Biondi

UOS Farmacia galenica -
Area provinciale Grossetana
Emilia Falcone

UOS Farmaceutica
Oncologica - Area provinciale
Grossetana
Vacante

Grosseto

UOC Farmaceutica
Ospedaliera – Area
Provinciale Senese
Silvano Giorgi

UOS Dispositivi Medici,
Farmaci Stupefacenti e
specialità farmaceutiche -
Area provinciale Senese
Calogero Dimino

Siena

UOC Farmaceutica
Ospedaliera – Area
Provinciale Aretina
Fabiola Del Santo

UOS Farmaceutica
Oncologica - Area provinciale
Aretina
Daniela Morisciano

UOS Dispositivi Medici,
Farmaci Stupefacenti e
specialità farmaceutiche -
Area provinciale Aretina
Vacante

Arezzo

Dipartimento del Farmaco
(fine)

DIRETTORE DIPARTIMENTO
Fabio Lena

COMITATO DI DIPARTIMENTO

Area Dipartimentale
Farmaceutica Territoriale
Fabio Lena (FF)

UOC Farmaceutica
Territoriale – Area Provinciale
Grossetana
Barbara Meini

Grosseto

UOC Farmaceutica
Territoriale – Area Provinciale
Senese
Barbara Meini (FF)

Siena

UOC Farmaceutica
Territoriale – Area Provinciale
Aretina
Alessandra Roghi

Arezzo

Dipartimento Professioni Infermieristiche ed Ostetriche

DIRETTORE DIPARTIMENTO
Vianella Agostinelli

COMITATO DI DIPARTIMENTO

Area Dipartimentale Staff DIPIO
Vacante

UOC Direzione Infermieristica - Emergenza urgenza
Cinzia Garfalo (FF)

UOC Programmazione e Sviluppo professioni Infermieristiche e Ostetriche
Vacante

UOC Direzione ostetrica
Vacante

UOC Monitoraggio ed innovazione in ambito infermieristico ed Ostetrico
Vacante

Area Dipartimentale Direzione Infermieristica - Area provinciale Grossetana
Cinzia Garfalo

Area Dipartimentale Direzione Infermieristica - Area provinciale Senese
Vacante

Area Dipartimentale Direzione Infermieristica - Area provinciale Aretina
Vianella Agostinelli

UOC Direzione infermieristica - PO Amiata Grossetana, Colline Metallifere, Grossetana
Antonella Dovani

UOC Direzione infermieristica - Zona-Distretto Amiata Grossetana, Colline Metallifere e Grossetana
Cinzia Garfalo

UOC Direzione infermieristica - Zona-Distretto e PO Colline dell'Albegna
Cinzia Garfalo (FF)

Grosseto

UOC Direzione infermieristica - Zona-Distretto e PO Alta Valdelsa
Vacante

UOC Direzione infermieristica - Zona-Distretto e PO Amiata Senese, Vald'Orcia e Valdichiana Senese
Vacante

UOC Direzione infermieristica - Zona-Distretto Senese
Vacante

Siena

UOC Direzione infermieristica - SO Arezzo - SO Bibbiana - SO S. Sepolcro
Vianella Agostinelli

UOC Direzione infermieristica - Zona-Distretto e PO Valdarno
Vacante

UOC Direzione infermieristica - Zona-Distretto Aretina, Casentino, Valtiberina
Vacante

UOC Direzione infermieristica - Zona-Distretto Valdichiana Aretina e SO Cortona
Vacante

Arezzo

Dipartimento Professioni tecnico sanitarie, della riabilitazione e della prevenzione

DIRETTORE DIPARTIMENTO
Daniela Cardelli

COMITATO DI DIPARTIMENTO

Area Dipartimentale
Direzione Staff Dipartimento
Daniela Cardelli

UOC Governo, indirizzo,
programmazione e sviluppo delle
professioni tecnico sanitarie
Daniela Cardelli

Area Dipartimentale Direzione professioni sanitarie della prevenzione
Daniela Cardelli (FF)

Area Dipartimentale Direzione professioni tecnico sanitarie, diagnostiche e assistenziali
Giacchino Celano

Area Dipartimentale Direzione professioni sanitarie della riabilitazione
Antonella Lorenzoni

UOC Professioni Sanitarie della Prevenzione setting Ambienti di lavoro
Vacante

UOC Professioni Sanitarie della Prevenzione setting Ambienti di vita
Vacante

UOSD Professioni Sanitarie della Prevenzione setting Sicurezza Alimentare
Daniela Cardelli (FF)

UOC Professioni Tecnico Sanitarie della Diagnostica per Immagini e radiologia interventistica
Giacchino Celano

UOSD Professioni Tecnico Sanitarie setting diagnostica strumentale, screening ed ambito Oncologico
Giacchino Celano

UOC Professioni Tecnico Sanitarie setting della Diagnostica di Laboratorio patologia clinica e medicina trasfusionale
Vacante

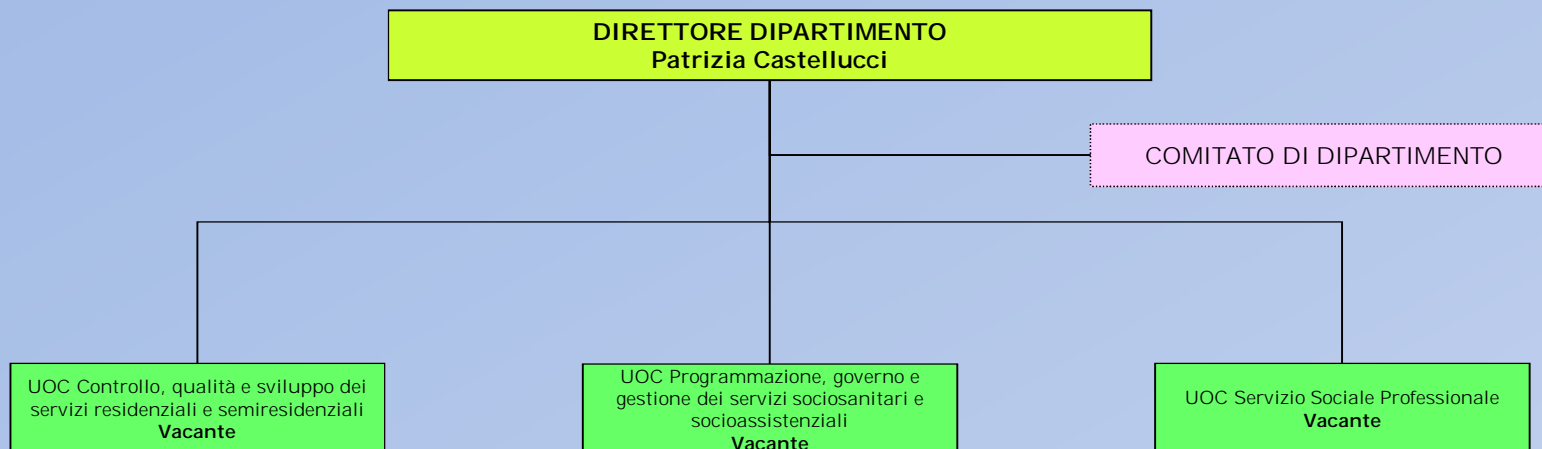
UOSD Professioni Tecnico Sanitarie setting tecnico assistenziale, screening ed ambito oncologico
Vacante

UOC Professioni Sanitarie della Riabilitazione setting Percorsi assistenziali riabilitativi
Antonella Lorenzoni

UOSD Professioni Sanitarie della Riabilitazione setting Salute Mentale Infanzia e Adolescenza
Antonella Lorenzoni (FF)

UOSD Professioni Sanitarie della Riabilitazione setting Salute Mentale Adulti e Dipendenze
Antonella Lorenzoni (FF)

Dipartimento Servizi Sociali



Dipartimento C.T.S. del Territorio, della Fragilità e delle Dipendenze



DIRETTORE DIPARTIMENTO Vacante

COMITATO DI DIPARTIMENTO

Rete Cure Palliative
Vacante

Rete Attività odontoiatriche
Alessandra Romagnoli

Rete Ludopatie
Valentina Cocci

Rete Protezione e riabilitazione della fragilità
Licia Avallone

- UOC Cure Palliative
Concetta Liberatore
- UOC Salute in carcere
Mateo Maria Luigi Ameglio
- UOC Medicina di comunità - Area Provinciale Senese
Barbara Rocchi
- UOSD Odontoiatria - Area provinciale Senese
Giuliana Mancini

Area Dipartimentale Medicina di Comunità - Area Est
Vacante

Area Dipartimentale Medicina di Comunità - Area Sud
Paola Bonini

Area Dipartimentale Dipendenze
Marco Becattini

Area Dipartimentale Promozione ed Etica della Salute
Vittoria Doretti

- UOC Medicina di comunità - Area Provinciale Aretina
Vacante
- UOSD Odontoiatria - Area provinciale Aretina
Alessandra Romagnoli

- UOC Medicina di comunità - Area Provinciale Grossetana
Paola Bonini
- UOSD Odontoiatria - Area provinciale Grossetana
Alessandra Romagnoli (FF)

- UOC Farmacotossico dipendenze - Area provinciale Aretina
Marco Becattini
- UOC Farmacotossico dipendenze - Area provinciale Grossetana
Fabio Falorni
- UOC Farmacotossico dipendenze - Area provinciale Senese
Vacante

- UOC Promozione ed etica della salute
Vittoria Doretti
- UOSD Codice Rosa, salute e medicina di genere
Claudio Pagliara
- UOS Educazione alla Salute - Area provinciale Aretina
Renzo Paradisi
- UOS Educazione alla Salute - Area provinciale Grossetana
Guya Monti
- UOS Educazione alla Salute - Area provinciale Senese
Cristina Moscatelli
- UOS Cooperazione Internazionale
Luca Scali
- UOS Medicina interculturale e percorsi di inclusione
Luca Scali (FF)

Dipartimento C.T.S. Salute Mentale



DIRETTORE DIPARTIMENTO
Giuliana Galli

COMITATO DI DIPARTIMENTO

Rete Autori di reato
Gian Piero Lombardi

Rete Disabilità intellettiva
Mauro Camuffo

Rete Tutela minori e vulnerabilità familiare
Monica Fantechi

Rete Disturbi del comportamento alimentare
Valentina Bruchi

Rete Autismo
Ettore Caterino

Rete Emergenza-Urgenza in adolescenza
Gianpaolo Di Piazza

Area Dipartimentale Neuropsichiatria infantile
Giuliana Galli

Area Dipartimentale Psichiatria
Michele Travi

Area Dipartimentale Psicologia
Margherita Papa

UOC Neuropsichiatria infantile - Area provinciale Aretina
Luciano Luccherino

UOC Neuropsichiatria infantile - Area provinciale Grossetana
Mauro Camuffo

UOC Psichiatria - Area provinciale Aretina
Michele Travi

UOC Psichiatria - Area provinciale Grossetana
Edvige Facchi

UOC Psicologia - Area provinciale Aretina
Susanna Giaccherini

UOC Psicologia - Area provinciale Grossetana
Margherita Papa

UOS Percorsi fascia 0-3 anni - Area provinciale Aretina
Maria Grazia Piergiovanni

UOS Percorsi fascia 0-3 anni - Area provinciale Grossetana
Maria Maddalena Acchiappati

UOS SPDC - Area provinciale Aretina
Gian Paolo Di Piazza

UOS SPDC - Area provinciale Grossetana
Gian Piero Lombardi

UOS Psicologia Ospedaliera - Area Provinciale Aretina
Fiorenzo Ranieri

UOS Psicologia Ospedaliera - Area Provinciale Grossetana
Marta Debolini

UOS Psicologia dell'adolescenza - Area Provinciale Aretina
Non attivata

UOS Psicologia dell'adolescenza - Area Provinciale Grossetana
Non attivata

UOC Neuropsichiatria infantile - Area provinciale Senese
Giuliana Galli

UOC Psichiatria - Area provinciale Senese
Claudio Lucii

UOC Psicologia - Area provinciale Senese
Luca Pianigiani

UOS Percorsi fascia 0-3 anni - Area provinciale Senese
Sofia Di Grazia

UOS SPDC - Area provinciale Senese
Antonella Franchi

UOS Psicologia Ospedaliera - Area Provinciale Senese
Simona Garosi

UOS Psicologia dell'adolescenza - Area Provinciale Senese
Non attivata

Le Zone-Distretto (segue)

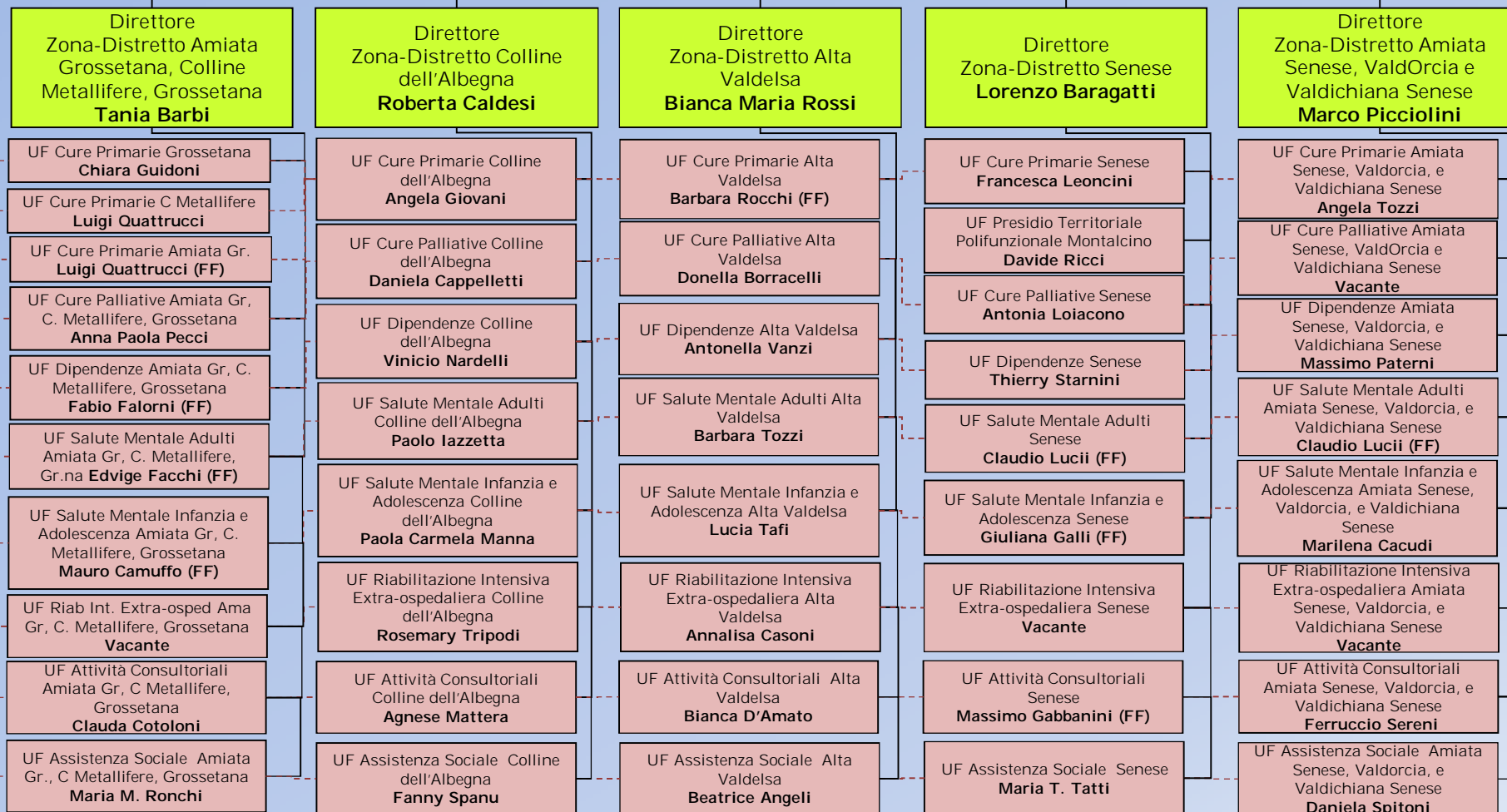


DIRETTORE GENERALE

DIRETTORE SANITARIO

DIRETTORE SERVIZI SOCIALI

DIRETTORE AMMINISTRATIVO



Le Zone-Distretto (fine)



DIRETTORE GENERALE

DIRETTORE SANITARIO

DIRETTORE SERVIZI SOCIALI

DIRETTORE AMMINISTRATIVO

