

#### PRESTAZIONI GRATUITE

- visite mediche
- assistenza infermieristica
- analisi cliniche di laboratorio
- certificati di idoneità al lavoro
- medicinali disponibili nel prontuario farmaceutico dell'ASL 9
- protesi dentarie se rientri nei criteri previsti dalla legge.

#### PRESTAZIONI A PAGAMENTO

- certificato per la pensione
- copia della cartella clinica
- medico di tua fiducia

#### TRASFERIMENTO

Il medico deve dare per iscritto l'idoneità alla traduzione ogni volta che Lei esce dal carcere.

#### INFORMAZIONI GENERALI

All'interno della Casa Circondariale è presente un Presidio Sanitario Territoriale che dipende dall'ASL 9 di Grosseto.

E' importante stabilire un rapporto corretto e sincero con il personale sanitario del Presidio che segue il Suo stato di salute.

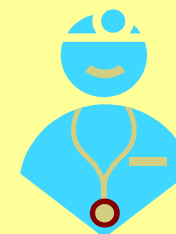
Il medico del carcere compila le relazioni sanitarie che La riguardano e che interessano il Carcere, il Magistrato e il Ministero.

Il Servizio Sanitario Regionale si impegna a garantire: uguaglianza, gratuità, continuità e riservatezza delle prestazioni sanitarie e tutela, in piena collaborazione, con il Sistema Penitenziario.

**TUTELA DELLA RISERVATEZZA:** vengono garantite tutte le forme di tutela della riservatezza (privacy) nel rispetto di quanto previsto dal D. Lgs. 196/2003.



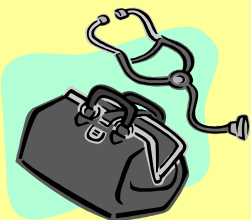
## CASA CIRCONDARIALE DI GROSSETO



## CARTA DEI SERVIZI SANITARI PER LA POPOLAZIONE DETENUTA

## INGRESSO IN ISTITUTO

La persona detenuta che ricorre alle prestazioni erogate dal Servizio Sanitario Nazionale tramite l'Azienda USL 9 ha gli stessi diritti e doveri dei cittadini in stato di libertà, compatibilmente alle norme ed esigenze di sicurezza stabilite dal regolamento del carcere. L'Azienda USL 9 assicura con il proprio personale la salute in carcere.



Lei sarà quindi sottoposto a visita medica, durante la quale è consigliato riferire al medico il proprio stato di salute, le malattie di cui Lei ha sofferto, le medicine assunte, traumi o lesioni recenti. Le verranno proposti alcuni test (HIV, EPATITE, TUBERCOLOSI) a cui sottoporsi volontariamente. E' sempre richiesto il consenso informato prima dell'espletamento di atti sanitari. La persona detenuta ha pertanto il diritto di rifiutare l'atto medico. Il rifiuto è annotato in cartella.

Potrà accedere a programmi di prevenzione sanitaria, alle campagne di vaccinazione e agli screening per l'individuazione di malattie infettive.

Verrà creata una Sua cartella clinica cartacea e informatizzata che conterrà tutta la storia sanitaria in carcere e che La seguirà nei Suoi successivi spostamenti.

## INFERMERIA CENTRALE

Le visite mediche, quando possibile, saranno eseguite nell'infermeria centrale del Presidio Sanitario. Se ha necessità di una visita medica potrà richiederla attraverso il personale sanitario o il personale di polizia penitenziaria.

In caso di urgenza, qualora non sia presente il personale sanitario, verrà attivato il 118.

Gli specialisti che operano nel Presidio sono:

- lo Psichiatra che viene 2 volte a settimana
- l' Infettivologo che viene 1 volta al mese
- il servizio Sert è presente una volta a settimana. A tutti gli altri specialisti si accede comunque dopo la valutazione medica.

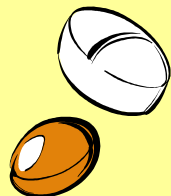
Se ha necessità di ricovero o di visite ospedaliere il medico, dopo la visita, lo propone e viene attivato l'iter per l'autorizzazione da parte del Magistrato. Dopo le necessarie autorizzazioni Lei sarà inviato all'Ospedale Civile o a un Ospedale Penitenziario secondo le disponibilità.

La terapia sostitutiva per situazioni di tossicodipendenza viene somministrata, previo programma di trattamento del Sert, dal personale sanitario .

Il rifiuto dell'alimentazione verrà segnalato al Magistrato e all'Amministrazione.

Potrà chiedere al Direttore di essere visitato, a Sue spese, da un medico di Sua fiducia. Se questi Le prescrive medicinali o chiede accertamenti clinici, dovranno essere condivisi dal medico del Presidio che altrimenti segnalerà il fatto al Magistrato.

## SEZIONE



La terapia viene somministrata a vista dal personale sanitario secondo prescrizione medica, nelle fasce orarie previste.

Il personale infermieristico non somministra alcun tipo di farmaco che non sia stato prescritto in precedenza dal medico.

In cella non possono essere tenuti medicinali.

## ISOLAMENTO

Se Lei si trova in isolamento per motivo giudiziario, disciplinare o sanitario, deve essere visitato dal medico tutti i giorni.

## LAVORO

Per lavorare Lei deve essere idoneo anche dal punto di vista fisico. Per lavorare in cucina deve seguire un corso di formazione per l'igiene. In caso di malattia o di infortunio sul lavoro occorre il certificato medico che verrà portato all'INPS o all'INAIL.

## ATTIVITA' SPORTIVA

Per poter fare attività sportiva dovrà richiedere la visita medica.



## VITTO

Se Lei è diabetico o affetto da altre patologie Le verrà prescritto dal medico il vitto adeguato.