



# Consigli per uno *Smart Working* semplice ed efficiente

Angelo Fienga, Davide Grandis

Cisco

March 2020

# Introduzione

Molti fattori contribuiscono alla buona realizzazione di una video conferenza. Alcuni dipendono da chi fornisce il servizio, noi di Cisco con Webex ad esempio. Motivo per il quale teniamo sempre sotto controllo e sviluppiamo costantemente le nostre piattaforme ([status.webex.com](https://status.webex.com))

Altri fattori, che possono peggiorare la video conference, invece sono meno noti, e sono entrati talmente bene nell'utilizzo comune quotidiano, che quasi non ci facciamo più caso: film in streaming, sincronizzazione di file in remoto, gaming online, qualità del Wi-Fi, etc.

Alcuni di questi elementi "intasano" direttamente il computer che usiamo, altri sono invece esterni e "caricano" la quantità di banda disponibile a casa. E' come in un casello autostradale, se le macchine arrivano tutte insieme, si forma una coda e tutti sono rallentati o fermati. Con l'aggravante che, nelle connessioni internet di casa, il "casello di uscita" ha molte meno corsie di quello di entrata e quindi il video e la voce che generiamo in una videoconferenza possono rimanere rallentati o bloccati.

In questa guida sono forniti alcuni consigli su come gestire al meglio la propria "banda" e le applicazioni "utili" sul pc per lo *smart working* e studio a distanza in un periodo in cui tutti sono a casa e utilizzano la video conferenza.



# Chi produce il traffico in casa?



Console e multiplayer gaming



Traffico medio

Traffico alto-medio



I computer in casa



Traffico alto



Traffico basso-medio

Traffico alto-medio

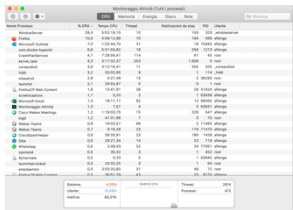


La "casa connessa"

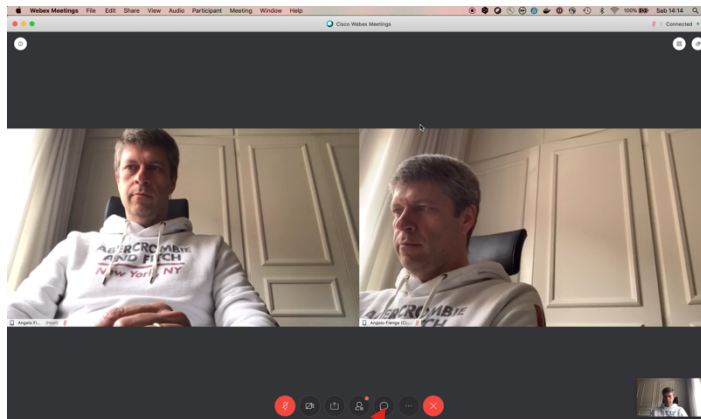
Smartphone e Tablet

1) Buone pratiche Webex

# Come usare Webex al meglio

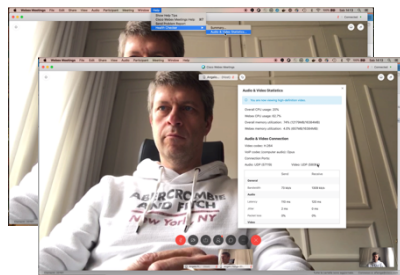


Chiudere le applicazioni non necessarie, richiedono risorse al computer e possono "bloccare" le periferiche utili alla video conferenza



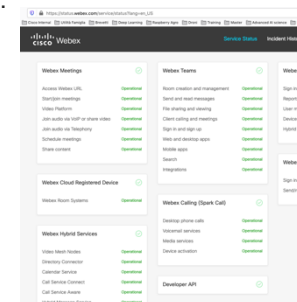
Webex non ha bisogno VPN, non solo il traffico Webex è sicuro, ma il concentratore di VPN in azienda potrebbe non essere dimensionato per il traffico video di tutti.

Selezionando help-> Health Center -> Audio & Video Statistics, avrete l'informazione in tempo reale delle funzionalità e risorse di Webex



Controllare nei settings audio, che l'uscita audio e il microfono siano correttamente configurati

Controllate status.webex.com , per avere uno stato aggiornato dei servizi (non identifica problemi di rete).



2) Il computer

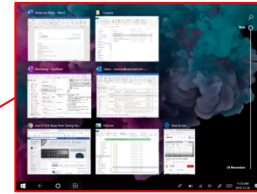
# Cosa influenza una buona conferenza? PC e Mac



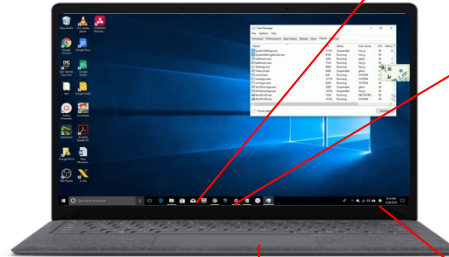
Il PC o Mac, potrebbero avere molti altri elementi che generano traffico che "intasano" la vostra rete, fa lavorare 'molto' la CPU (il cervello del PC), con la conseguenza di non avere una buona qualità della conferenza. Qui di seguito ne evidenziamo alcuni e forniamo alcuni suggerimenti utili



**I clienti di posta**, possono generare traffico, soprattutto in ricezione. Meglio evitare di mandare mail durante una video chiamata, generando, in questo modo, traffico in uscita. Se non servono durante la chiamata, meglio disattivarli



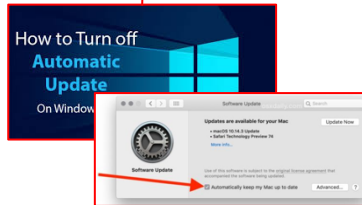
**Molti programmi aperti** possono "appesantire" La CPU, il cervello del computer. Una chiamata video richiede una certa quantità di elaborazione, se questa non è disponibile, la qualità potrebbe esserne degradata. Webex in quel caso, invia una nota di informazione su un pop up. Sugeriamo di chiudere le applicazioni che non servono



**Servizi di backup automatici.** Possono partire anche una volta al giorno o de le cartelle dei falì sono modificate. Generano potenzialmente molto traffico in uscita, conviene **DISATTIVARLI** durante le chiamate video.



**I servizi di video conferenza e chat.** Usano tutti le stesse risorse, quali la video camera, il microfono e le casse. Per evitare conflitti, meglio disattivare quelli che non si usano al momento



**Servizi di sw update automatici.** Conviene **DISATTIVARLI** durante le chiamate video. Non solo generano traffico, ma alle volte richiedono il riavvio



**Qualità del WiFi.** Se la connessione fra il computer e il WiFi è debole, questo potrebbe influenzare la video chiamata. In quel caso conviene avvicinare il PC/Mac all'access point o usare un cavo di rete.



**Molte video chiamate** dallo stesso appartamento, come succede in questi giorni, sicuramente "intasano" la connessione di casa. Una buona pratica potrebbe essere quella di disattivare il video quando non si parla



**Il rumore di fondo** delle nostre case può molto fastidio a tutti gli altri partecipanti. Conviene tenere il microfono in "mute" quando non si parla e, se possibile, usare cuffie e microfono o auricolari



### 3) Smartphone e Tablet

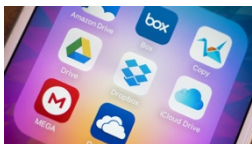


# Cosa influenza una buona conferenza? Smartphone a Tablet



Gli smartphone ed i tablet fanno talmente tanto parte della nostra vita, che quasi non pensiamo più al fatto che sono “elementi connessi” e che, come tali, generano costantemente traffico. Se, come succede spesso, sono connessi al WiFi di casa, allora possono contribuire a togliere “banda” alle videoconferenze.

**I Social** generano costantemente traffico, anche quando il telefonino è apparentemente non attivo. Condividere foto, video o far partire video “live”, toglie capacità a tutto il resto della casa, compresa la vostra video conferenza



Anche cellulari e tablet hanno spesso **Servizi di sincronizzazione o “backup” dati.** Attenzione che non partano durante la video conferenza!



**Le mail con allegati “pesanti”** come foto, video, documenti di vari MB, se non strettamente necessario, conviene inviarli prima o dopo la conferenza video, in modo da non “sovraccaricare” la banda



4) La “casa connessa”

# Cosa influenza una buona conferenza?

## La “casa connessa”

In casa abbiamo tanti oggetti che possono generare traffico per tanti servizi utili di cui usufruiamo ogni giorno. Alcuni di questi, durante le video conferenze, è meglio non utilizzarli per non “caricare” la rete di casa.



I giochi online e lo streaming da console giochi genera molti dati, sia in “ingresso” che in “uscita”. Meglio evitare che siano in corso durante le video conferenze

Alcune **applicazioni di “domotica”** quali la telesorveglianza, il backup remoto ed altri, possono generare un discreto volume di traffico in uscita. Durante la video conferenza, meglio tenerli in “stand by”



I **servizi di video streaming** sono probabilmente la di maggiore generazione di traffico “in download”, quindi da fuori verso dentro casa. I vari operatori hanno di recente ridotto la qualità del video trasmesso per evitare sovraccarico delle “dorsali”. Tuttavia anche un video in 1080p o 720p genera tantissimi dati e può “saturare” la banda di casa e rendere una video conferenza poco comprensibile.



## 5) Link utili

# Link che possono servire

[https://status.webex.com/service/status?lang=en\\_US](https://status.webex.com/service/status?lang=en_US)

<https://www.webex.com/business-continuity/business-continuity-low-bandwidth.html>

<https://cmitsolutions.com/blog/computer-running-slow-5-reasons-5-ways-speed-things/>

<https://www.westuc.com/en-us/blog/conferencing-collaboration/dos-and-donts-video-conferencing>

<https://www.aranzulla.it/come-vedere-le-app-che-consumano-internet-1106157.html>

